

*clever - creative - sustainable - smart*



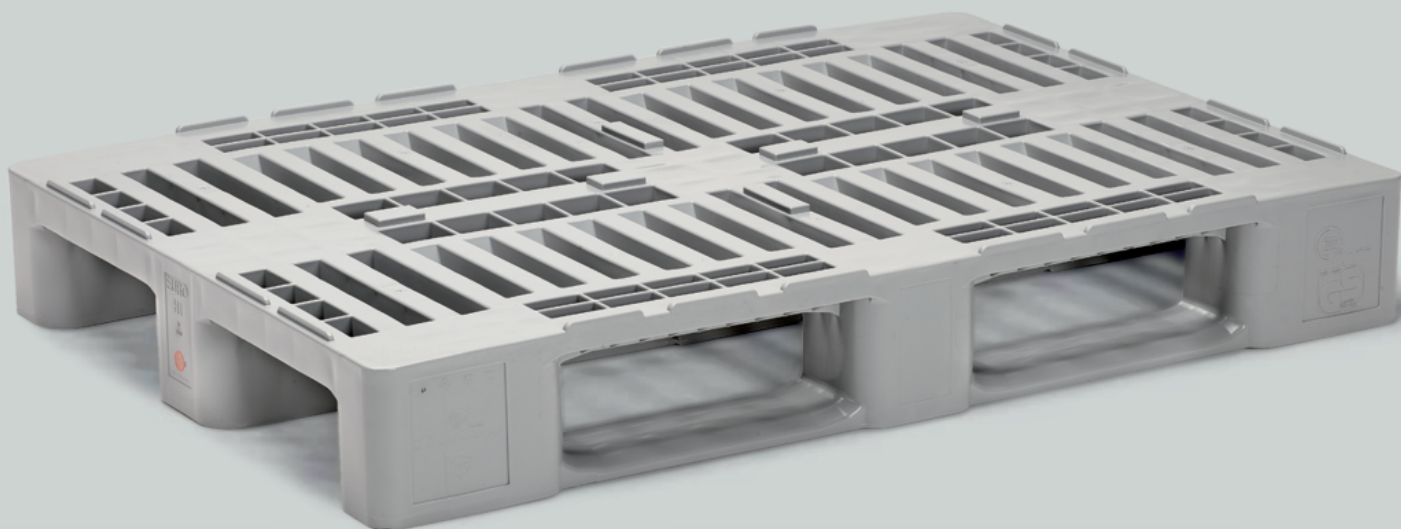
## **Higieniczna od podstaw**

*Paleta Utz H1 - certyfikowana zgodnie z GS1 oraz DIN-plus*

**utzgroup.com**

# Certyfikowane bezpieczeństwo

Niezawodna także pod maksymalnym udźwigiem



## Sprawdzony system Utz

Paleta Utz H1 jest bezpieczną podstawą dla wszystkich zadań magazynowych i transportowych w obszarze wymagającym zachowania higieny. Jest wyjątkowo wytrzymała, odporna na temperatury i wygodna w czyszczeniu. Dzięki wysokiej jakości materiału, paleta H1 spełnia wymogi w zakresie trwałego i nieszkodliwego dla środowiska systemu wielokrotnego użytku.

## Z certyfikacją

Solidność i bezpieczeństwo są szczególnie istotne w branży spożywczej, gdzie występują specjalne wymagania higieniczne. Odporność na wysokie obciążenia i trwałość zostały potwierdzone testem GS1 oraz certyfikatem DIN-plus.

### Dane techniczne

Wymiary zewnętrzne	1200 x 800 x 160 mm
Przyleganie do podłoża	Zamknięty system płóz
Waga	18 kg
Materiał	HDPE (nowy surowiec)

### Maks. obciążenie w temperaturze pokojowej ok. 20°C

**Obciążenie dynamiczne** 1250 kg

(mierzone na widłach dla wybranego, równomiernie rozłożonego ciężaru)

**Obciążenie statyczne** 5000 kg

(odporność na ściskanie przy płaskim przyleganiu do podłoża i równomiernie rozłożonym ciężarze)

**Obciążenie na regale wysokiego składowania** 1000 kg

(przy równomiernie rozłożonym ciężarze np. towar ułożony w workach na stronach wzdłużnych i z przyłożeniem dwupunktowym przez 100 godz.)

# Szczegółowe korzyści

*Idealnie dopasowana do wymogów w przemyśle spożywczym*



*Kompatybilna z pojemnikami E i F Performance oraz innymi formatami pojemników w branży spożywczej*



*Wygodne czyszczenie*



*Sprawdzone i certyfikowane bezpieczeństwo*



*Ekstremalnie wytrzymała, o stabilnej konstrukcji*



*Możliwe indywidualne znakowanie*



*Bezpieczna i wygodna w użytkowaniu*

## **Wysoka obciążalność i stabilność**

H1 wytrzymuje wysokie obciążenie, zachowując swój kształt w temperaturze od -40°C do +70°C.

## **Bezpieczne ustawienie**

Powierzchnia płóz jest zamknięta. Krawędź antypoślizgowa zapewnia stabilne ustawienie i bezpieczne przenoszenie w ramach dynamicznych czynności roboczych.

## **Proste czyszczenie**

Materiał i kształt palety umożliwiają dokładne jej mycie i czyszczenie.

## **Optymalna integracja**

H1 jest kompatybilna z półpaletą H2 i wszystkimi znormalizowanymi formatami pojemników w przemyśle spożywczym.

## **Kompleksowe rozwiązanie prezentacji E i F**

H1 jest nie tylko kompatybilna z pojemnikami Utz na mięso i ryby, ale na życzenie klienta może być także dostarczona wraz z nimi jako kompleksowe rozwiązanie.

## **Sprawdzona i wyróżniona**

H1 to pierwsza paleta z tworzywa sztucznego wyróżniona „znakiem GS - sprawdzonego bezpieczeństwa” i posiadająca certyfikat DIN-plus. Instytut Fraunhofer potwierdził jej wysoką obciążalność i trwałość.

## **Indywidualne znakowanie**

Dla zapewnienia płynnego przebiegu procesów logistycznych przedsiębiorstwa, paletę można dodatkowo indywidualizować, poprzez tłoczenie na gorąco napisów, logotypów i numeracji.



## Jesteście Państwo zainteresowani paletą higieniczną Utz H1?

*Czekamy na kontakt*



Nasi doradcy poinformują Państwa o szczegółach oraz odpowiedzą na wszelkie pytania. Jesteście Państwo zainteresowani przykładami innych rozwiązań do magazynowania i transportu, zachęcamy do odwiedzenia naszej strony internetowej.

**utzgroup.com**

Georg Utz Sp. z o.o.  
ul. Nowowiejska 34  
55-080 Kąty Wrocławskie

Telefon +48 71 316 77 60  
info.pl@utzgroup.com