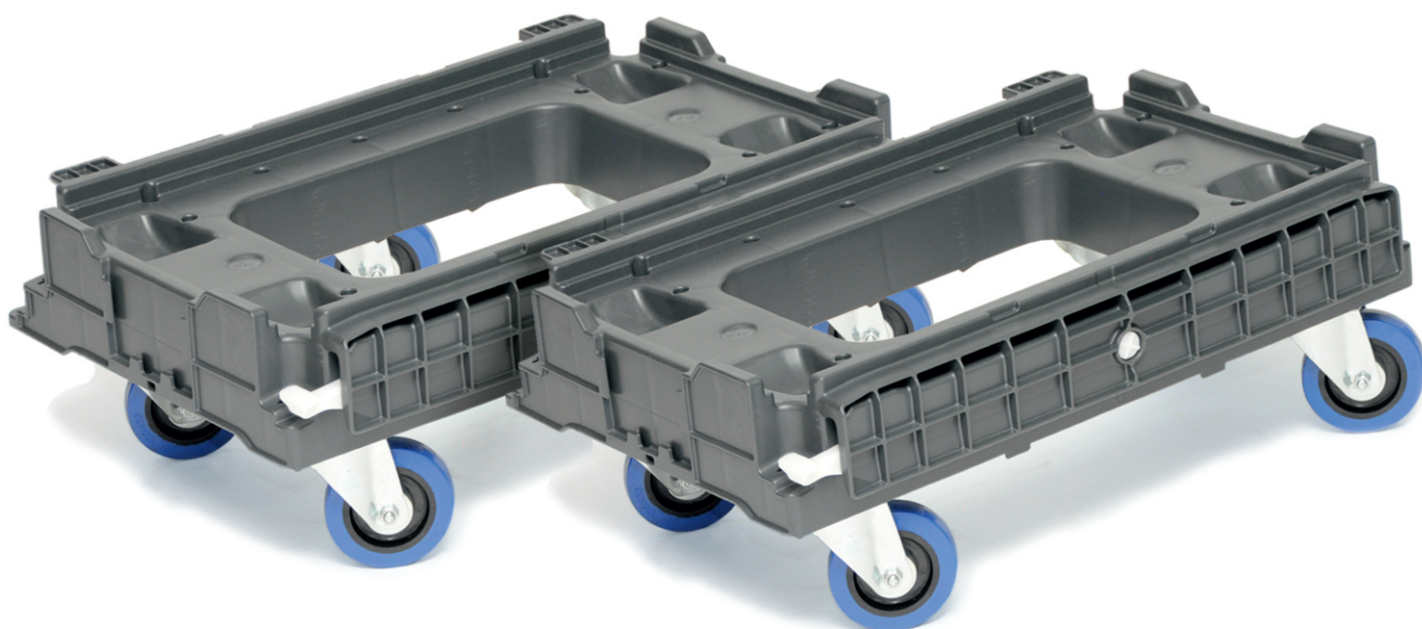


clever - creative - sustainable - smart



utz **DOLLYFIX**

Nowy system do ręcznego komisjonowania

utzgroup.com

System komisjonowania złożony z wózka i pojemnika

Ergonomiczne i proste w obsłudze

Dollyfix dzięki ergonomicznemu pałkowi i solidnemu mocowaniu kółek transportowych, umożliwia prostą obsługę w wąskich przestrzeniach między regałami.

Możliwość elastycznego dostosowania do wielkości ładunku

W zależności od liczby pojemników w ramach zamówienia, w razie potrzeby można ze sobą połączyć dwa, trzy lub więcej wózków.

Optymalizacja miejsca

Aby zmniejszyć zapotrzebowanie na miejsce, pojemniki w ramach jednego zlecenia są układane w stosie, na pałkach. Puste pojemniki można włożyć jeden w drugi, oszczędzając tym samym miejsce, a wózki ułożyć w stosy.

Komisjonowanie w pojemnikach

Potrzebna liczba wózków jest łączona ze sobą, a zamówienie kompletowane w pojemnikach.



Rozłączanie wózków transportowych

Naciśnięcie stopą na przycisk znajdujący się na krótszym z boków, powoduje rozdzielenie wózków.



Składowanie przed wysyłką

Zamówienia są przygotowywane uwzględniając stosowną liczbę wózków.

Pojemniki



Wykonanie dna

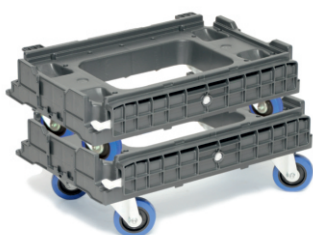
Po stronie wewnętrznej dno jest gładkie i umożliwia optymalne wykorzystanie powierzchni. Ożebrowanie po stronie zewnętrznej i gładkie ścianki boczne nadają się bardzo dobrze do wykorzystania w automatycznych systemach transportowych.

Ergonomia i oznakowanie

Wygodne otwory uchwytowe oraz miejsca na etykiety na czterech bokach.

Nr artykułu	Wymiary zewnętrzne / wymiary wewnętrzne	Wysokość składowania	Ciężar
45-6436-0	600 x 400 x 366 mm 543 x 345 x 347 mm	360 mm	2,65 kg
	Redukcja miejsca	Kolor	Materiał
	70%	ciemnoszary	PP

Wózek transportowy

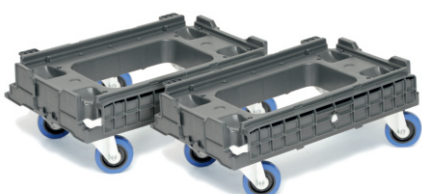


Nr artykułu	Wymiary zewnętrzne	Obciążenie dopuszczalne	Ciężar
80-57-41A	600 x 462 x 230 mm	do 250 kg	6,2 kg
	Kółka	Kolor	Materiał
	4 kółka samonastawne, Ø 100 mm, gumowane	ciemnoszary	PP

Nr artykułu	Wymiary zewnętrzne	Obciążenie dopuszczalne	Ciężar
80-57-T41H	600 x 462 x 230 mm	do 250 kg	13,6 kg
	Kółka	Kolor	Materiał
	4 kółka samonastawne, jedno z hamulcem, Ø 100 mm, gumowane	ciemnoszary	PP

Łączenie wózków

W celu połączenia, wózki należy wsunąć wzdłuż dłuższych boków. Poprzez naciśnięcie stopą przycisku na krótszych bokach, następuje rozdzielenie wózków.



Kompatybilność

Konstrukcja powierzchni wózka jest dopasowana do pojemnika trapezowego 45-6436-0 oraz pojemników o wymiarze 600 x 400 mm.



