

Nischenrückwände

Aluminiumverbund, Acrylglas



Die kreative Küchenszene hat die freien Flächen, wie Fliesen- spiegel, Oberschränkteilungen, Raumteiler und Trennwände für dekorative und maßgerecht in die Küchenplanung integrierte Nischenrückwände, entdeckt. Auch im Rahmen von Renovierungen dürfen die alten Fliesenflächen jetzt motivstark oder zurückhaltend nuanciert Farbe zeigen.

PICi® Acrylglas Nischenrückwände setzen neue Akzente in der hochwertigen Nischengestaltung. Sie bieten eine brillante und unverfälschte Farbwiedergabe Ihrer ausgewählten Motive. Das leichte Gewicht, die hohe Bruchfestigkeit und die individuelle Bearbeitung vor Ort beim bauseitigen Einbringen von Bohrungen und Ausschnitten erleichtern Planung, Transport und Montage dieses glänzenden Küchen-Highlights. Sie sind passgenau, montagefreundlich und langlebig!

Wir realisieren die komplette Produktion nach Ihren Maßangaben. Gedruckt wird auf eine Hochleistungsfolie, ausgerüstet mit UV-beständigem Schutzlaminat, die auf eine stabile Aluminiumverbundplatte oder Acrylglasplatte laminiert wird. Damit **gewährleisten wir 5 Jahre Farbechtheit.**

Fantasievolle Designs der **PICi®**-Linie und passgenaue Verkleidungen in glänzenden oder matten Unifarben der **BASICi®**-Palette zaubern in jede Küche eine individuelle Stimmung. Mit **MySCENEi®** bieten wir die Möglichkeit, Nischenrückwände im ganz persönlichen Stil Ihres Kunden zu kreieren und zu realisieren.

PICi® Nischenrückwände

Eine faszinierende Auswahl witziger und grafisch anspruchsvoller Motive im "Küchen-Art-Style" macht es Ihnen leicht, im Beratungsgespräch die Kunden zu begeistern, die mit lässiger und kreativer Lebendigkeit ihren Lifestyle zum Ausdruck bringen wollen.

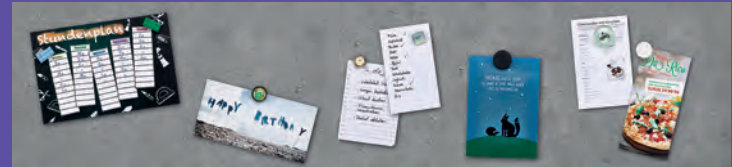
BASICi® Nischenrückwände

Nuancierte Farbgestaltung ist überall dort wirkungsvoll, wo Exklusivität gefragt ist. Mit einer trendig abgestimmten Auswahl von RAL-Farben, wahlweise im Hochglanz- oder Mattfinish, werden Nischenrückwände zu stimmigen Eyecatchern. Natürlich können Sie Ihre Nischenrückwand auch in Ihrer Wunschfarbe bei uns ordern. Wir bieten Ihnen im **BASICi®**-Programm sämtliche verfügbaren RAL-CLASSIC-Farbtöne zur freien Auswahl.

Magnethaftende Nischenrückwände (nur Aluminiumverbund)

Optional können sämtliche Aluminiumverbund Nischenrückwände in den Stärken 3,5 mm und 16 mm mit einer magnethaftenden Funktion ausgestattet werden. Dies ermöglicht

Ihren Kunden, die Nischenrückwand zusätzlich als raffinierte Pinnwand zu nutzen.



Formate

- Standardformat: Die Dekore sind ausgelegt auf eine Höhe von max. 700 mm/Länge max. 3050 mm
- Sonderformate auf Anfrage
- Absprache des Bildausschnitts erforderlich
- **Mindestberechnungseinheit 1 m² je Kommission/Auftrag**

Materialaufbau Aluminiumverbund



Digitaldruck inklusive UV Druckschutzlaminat (abwischbar und spritzwassergeschützt). **Optional mit magnethaftender Folie.**

3,5 mm: Aluminiumverbundplatte (hitzebeständig), Gewicht ca. 4 kg/m²

16 mm: 3,5 mm Aluminiumverbundplatte (hitzebeständig) auf 12,5 mm Hartschaumplatte (schwer entflammbar), Gewicht ca. 10,5 kg/m²

Materialaufbau Acrylglas



Digitaldruck inklusive UV Druckschutzlaminat (abwischbar und spritzwassergeschützt)

3,5 mm: 2,5 mm Acrylglas, kratzfest beschichtet (HC) (hitzebeständig). Rückseitig Digitaldruck UV-Druckschutzlaminat

1 mm einseitig selbstklebend, vollflächig ausgerüstet hinterlegt, Gewicht ca. 3,97 kg/m²

16 mm: 2,5 mm Acrylglas, kratzfest beschichtet (HC – hitzebeständig). Rückseitig Digitaldruck UV-Druckschutzlaminat 13,5 mm Hartschaumplatte (schwer entflammbar), Gewicht ca. 8,88 kg/m²

Nischenrückwände

Aluminiumverbund, Acrylglas



Montagehinweise

- **Aluminiumverbund:** Mechanische Bearbeitung mit Standardwerkzeugen der Holz- und Kunststoffverarbeitung.
- **Acrylglas:** Mechanische Bearbeitung mit Standardwerkzeugen der Holz- und Kunststoffverarbeitung. Für eine mechanische Bearbeitung wird empfohlen, Schneidwerkzeuge mit einer niedrigen Drehzahl zu verwenden.
- Der Untergrund muss trocken, staub- und fettfrei sein, bevor die Rückwand aufgeklebt wird.
- Die Rückwand kann mit handelsüblichem Spiegelklebeband oder Silikon befestigt werden. Weiterhin empfehlen wir, die Ränder ebenfalls mit Silikon abzudichten.
- Bei der Montage hinter Gaskochfeldern ist es empfehlenswert als zusätzlichen Schutz den Spritzschutz aus Glas "Spruzzo" zu installieren (Katalog 1 Seite 680/19 D).
- Ausschnitte sowie Eckverbindungen durch Fräsen auf Gehung können vor Ort ausgeführt werden.

Reinigung

- Reinigen Sie die Rückwände nicht mit Laugen, in denen Lösungsmittel enthalten sind.
- Verwenden Sie weiche Baumwolltücher und Seifenlaugen ohne Zusätze.

Zubehör für Nischenrückwände

Zubehör wie Wandanschlussprofile, Spritzschutz etc. finden Sie im Katalog 1 ab Seite 679/19 D.

Konfigurator

Online finden Sie unter www.naber.com im Menüpunkt "Service" unseren kostenlos zugänglichen Nischenrückwand-Konfigurator. Hier können Sie sämtliche Katalogmotive bearbeiten, aber auch Ihre eigenen Bilder und Motive. Bei eigenen Bildmotiven sollte für eine optimale Bildqualität jedoch eine Mindestauflösung von 8 Megapixel gewährleistet sein. Ihr Entwurf kann optional kostenlos heruntergeladen und ggf. in die Planungssoftware eingespielt werden. So sind Größenverhältnisse sofort erkennbar und lassen sich über den Konfigurator problemlos anpassen. Das hilft Ihnen und uns, die Nischenrückwand optimal zu gestalten! Bei Fragen steht Ihnen Ihr persönliches REGIO-TEAM gerne beratend zur Seite.

Ihr Online-Vorteil

Bei Gestaltung mit unserem Konfigurator entfällt die Layoutpauschale – ausgenommen bei Ihren eigenen Bildern.

Layoutpauschale und Ausklinkungen

Die Layoutpauschale (Art.-Nr. 8060001) wird berechnet, wenn Katalogmotive gespiegelt werden müssen oder wenn Teilausschnitte retuschiert, dupliziert bzw. um andere Motive ergänzt werden sollen. Schicken Sie uns ein Bild für die **MySCENEit**[®]-Rückwand, um den Korrekturentwurf durch uns gestalten zu lassen, wird diese Pauschale ebenfalls berechnet. Die Layoutpauschale beinhaltet 2 Korrekturabzüge. Ausklinkungen (Art.-Nr. 8060002), beispielsweise für Dunstabzughäben, werden ebenfalls zusätzlich berechnet.

Bilder, Texte und Logos vorbereiten

Verarbeitet werden die Bildformate: tiff, eps, jpg, pdf in den Farbräumen CMYK oder RGB. RGB-Daten werden für den Druck in CMYK-Daten umgewandelt, was zu sichtbaren Farbabweichungen im jeweiligen Bild führt. Für Bilder bis zum Druckformat A1 (594 x 841 mm) wird eine Bildauflösung von 300 dpi bezogen auf das Endformat empfohlen. Bei größeren Druckendformaten sind 200 dpi ausreichend. Wenn Texte und Logos ins Motiv eingefügt werden sollen, sind dafür vektorisierte Daten zu liefern. Schriften bitte vorher in Pfade einbinden.

Datenanlieferung organisieren

Die Daten können auf CD, DVD sowie auf allen gängigen Speicherkarten und USB-Sticks abgespeichert werden. Größere Datenmengen lassen sich bequem via Daten-Upload über einen der vielen Anbieter im Internet an uns weiterleiten. Ihr persönliches REGIO-TEAM hilft Ihnen gerne weiter!

Angebot, Layout und Maße prüfen

Als Auftraggeber erhalten Sie nach Sichtung des Bildmaterials ein detailliertes Angebot, das bei Bedarf auch die Kosten der Layoutpauschale (separat aufgeführt) enthält. Gleichzeitig erhalten Sie als Anhang einen nicht farbverbindlichen Korrekturabzug zur Prüfung von Verhältnismäßigkeit und Maßen. Nach sorgfältiger Angebotsprüfung senden Sie uns eine verbindliche Auftrags- und Druckfreigabe.

Änderungswünsche bezogen auf das Maß, Bildausschnitte und sonstige Gestaltungs-korrekturen sind nur innerhalb von 24 Stunden nach Auftragsfreigabe möglich. Jeder Änderungsvorgang wird mit der Layoutpauschale 8060001 berechnet.

Die Lieferzeit beträgt ca. 4 Wochen nach Auftragsfreigabe.

Bei angelieferten Daten entsteht eine Layoutpauschale:

| Artikel-Nr. | Artikel/Beschreibung |
|-------------|----------------------|
| 8060001 | Layoutpauschale |
| 8060002 | Ausklindung |

Nischenrückwände

MySCENEit®



MySCENEit®: Unikat mit kundeneigenen Motiven



Ihr Kunde möchte seinen ganz persönlichen Geschmack bei der Gestaltung einer Nischenrückwand zum Ausdruck bringen? Bieten Sie ihm mit MySCENEit® alle Möglichkeiten, seine Lieblingsbilder einzufügen. Sie assistieren dabei im Küchenstudio oder direkt vor Ort mit Ihrer Fachkompetenz und nutzen hierfür die Gestaltungsfunktionen unseres kostenlosen Nischenrückwand-Konfigurators.

Mit dem Konfigurator ist es ganz einfach, die individuellen Motive an die gewünschte Wandgröße unter Berücksichtigung von Ausschnitten und Bohrungen anzupassen. So entsteht aus einer gemeinsam erarbeiteten Gestaltungslösung eine Rückwand mit ganz individuellem Charakter. Ein Unikat, das jeder Küche ein einzigartiges Flair verleiht!

Für die format- und produktionsgerechte Gestaltungsumsetzung, Datenprüfung sowie maximal zwei Korrekturabzüge berechnen wir eine Layoutpauschale (8060001). Ausklinkungs- und Fräsarbeiten (z.B. für Dunstabzugshauben und Steckdosen) werden zusätzlich berechnet (8060002).

Voraussetzungen für das MySCENEit® Deko-Highlight mit persönlichem Touch:

- Ein akkurates Aufmaß vor Ort
- Maximal 3 Bilddateien kombinieren
- Dateiformate: JPG, PDF, TIFF, PSD, PNG und EPS

Nischenrückwände

PiCit® und MySCENEit®

Informationen zu Motiv Aus- und Anschnitten

Anhand des Motivs PiCit® 8 (Birkenwald) machen wir die unterschiedliche Darstellung bei Aus- oder Anschnitten deutlich. Die hier gezeigten Ausschnitte dienen nur zur Veranschaulichung und stellen lediglich Layout-Beispiele dar.



Originalmotiv:

Maße 3050 x 700 mm

Sollten Sie ein Format wünschen, welches im Maßstab 1:4 zum Original bleibt, so wird das Motiv proportional verkleinert und bleibt damit als Ganzes erhalten.



Bei allen anderen Formaten werden Teile des Motivs beschnitten.



Beispiel:

schmaleres Format



Beispiel:

niedrigeres Format



Beispiel:

Dunstabzugshauben-Bereich

Bei Sonderformaten ist immer eine Absprache des Bildausschnitts erforderlich.

Nischenrückwände

Materialnachbildung von imi Surface Design



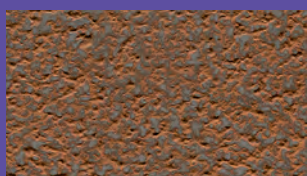
SENSEit® Beton – Leichtgewichtige Betonnachbildung



Die bewährte Alternative zum Original. Das geringe Gewicht und die rasche und einfache Verarbeitbarkeit mit Tischlerwerkzeugen bringen das charakterstarke Material in die Küche.

Mit SENSEit® Beton Nischenrückwänden verleihen Sie Ihren Küchennischen ein modernes Industrie-Design. Die betonartige Optik und Haptik mit Lufteinschlüssen, ist vom Original kaum zu unterscheiden.

SENSEit® Rost – Rost trifft auf Design



Rost hat sein Image als Makel längst abgelegt. Die matte Oberfläche der imi-Rost-Nischenrückwände, verleiht Küchennischen ein ganz besonderes Design.

Durch den Einsatz von echt verrostetem Eisen wirkt die Oberfläche authentisch und ist zudem leicht magnetisch. Ein Abfärben wird durch die Versiegelung der Oberfläche verhindert.

Formate

- Die Dekore sind erhältlich mit einer Höhe von maximal 1000 mm und einer Länge von maximal 2600 mm
- Auf Maß konfektioniert (3,5 mm und 16 mm)
- Mindestberechnungseinheit 1 m² bei einer Platte pro Motiv und Bestellung

Materialaufbau



Ökologische Bio-Polyurethanmatte aus nachwachsenden Rohstoffen mit einer mineralischen Oberfläche in verschiedenen Varianten

3,5 mm: 2,5 mm Bio-Polyurethanmatte mit einer ca. 1 mm starken mineralischen Beschichtung (schwer entflammbar), Gewicht ca. 5,4 kg/m²

16 mm: besteht aus einer 12,5 mm MDF-Platte, einseitig belegt mit einer 2,5 mm Bio-Polyurethanmatte und einer ca. 1 mm starken mineralischen Beschichtung (schwer entflammbar), Gewicht ca. 13 kg/m²

Montagehinweise

- Die SENSEit® Nischenrückwände sollten ca. 24–48 Stunden vor der Montage im betreffenden Raum gelagert werden, um sich zu akklimatisieren.
- Bei der Montage hinter Gasherddplatten ist es empfehlenswert, als zusätzlichen Schutz unseren Spritzschutz aus Glas "Spruzzo" zu installieren (Katalog 1 Seite 680/19 D).

Zuschneiden von Hand

Die Nischenrückwände lassen sich problemlos mit stabilen Universalarbeitsmessern (Cutter Messern) schneiden. Mehrere leichte Schnitte ergeben ein besseres Resultat als ein einzelner, kräftiger Schnitt. Die Nischenrückwände von der Dekorseite einschneiden.

Sägen

Klassische Holzbearbeitungsmaschinen eignen sich sehr gut zum schnellen und genauen Zuschneiden. Die Nischenrückwände können sowohl mit Stichsägen als auch mit Band- und Kreissägen bearbeitet werden. Gut bewährt hat sich ein Zusammenwirken von hoher Schnittgeschwindigkeit und niedrigem Vorschub. Nur Stichsägeblätter, die für den Einsatzbereich "Kunststoff" gekennzeichnet sind, verwenden.

Für Nischenrückwände am besten geeignet sind Kreissägeblätter mit einer hartmetallbestückten Flach- und Trapez-Wechselzahnung in einer Teilung von ca. 15 mm. Freiwinkel zwischen 10° und 15° und Spanwinkel bis zu 6° werden empfohlen. Die Schnittgeschwindigkeit liegt bei ca. 3000 m/min. Diamantbestückte Werkzeuge sind nicht notwendig. Steckdosenauslässe und andere Ausschnitte sowie Eckverbindungen durch Fräsen auf Gehrung können vor Ort ausgeführt werden.

Kleben

Verkleben der Rückseiten von imi-Hartschaumplatten mit:

- Holz, Spanplatten: Kontaktkleber I 2-Komp. PUR-Kleber
- Mauerwerk, Beton, Glas: MS-Polymer-Kleber/2-Komp. Fliesenkleber
- Thermoplastischen Kunststoffen, Acrylglas: doppelseitige Klebebänder, Kontaktkleber

Grundsätzlich werden Klebetests empfohlen!

Nischenrückwände

Materialnachbildung von imi Surface Design



Reinigung

Vorderseite (mineralische Oberfläche)

Die Oberfläche ist wie eine furnierte, lackierte Oberfläche zu behandeln. Reinigung kann mit einem nebelfeuchten Tuch und Neutralreiniger erfolgen.

Rückseite

Die Oberflächen der Hartschaumplatten sind gebrauchsfertig.

Um optimale Haftungsbedingungen für Lacke, Kleber und Klebfolien zu gewährleisten, müssen die Oberflächen vor jeder Verarbeitung sorgfältig von Staub und anderen Verunreinigungen und Fingerspuren befreit werden.

Unbedingt vermeiden

Alle flüssigen Reinigungsmittel – außer Isopropylalkohol – müssen vor deren Anwendung auf ihre Tauglichkeit überprüft werden. Oft hinterlassen sie entweder Rückstände (auch Brennspiritus), mattieren die Oberflächen (besonders Aceton) oder führen zu Versprödung des Materials.

Achtung

Schleifen und Schmirgeln verursacht Oberflächenveränderungen, die nicht mehr rückgängig gemacht werden können.

Lagerung

Zwischenlagern mit Schaumfolie. Vor Frost schützen. Die imi-Nischenrückwände müssen trocken und flachliegend bei Temperaturen um 20° C gelagert werden. Verpackte

Platten dürfen nicht im Freien gelagert werden (Verformungsgefahr durch Sonnenwärmestau).

Zubehör für Nischenrückwände

Zubehör wie Wandanschlussprofile, Spritzschutz etc. finden Sie im Katalog 1 ab Seite 679/19 D.

Ausklinkungen

Ausklinkungen (Art.-Nr. 8065000), beispielsweise für Dunstabzugshauben, Steckdosen, Lichtschalter, etc. werden zusätzlich berechnet (s. u.).

Angebot und Maße prüfen

Als Auftraggeber erhalten Sie ein detailliertes Angebot, das bei Bedarf auch die Kosten der Ausklinkungen (separat aufgeführt) enthält.

Gleichzeitig erhalten Sie als Anhang einen Korrekturabzug zur Prüfung der Maße. Fertigungsbedingt sind Abweichungen von der dargestellten Abbildung möglich. Nach sorgfältiger Angebotsprüfung senden Sie uns eine verbindliche Auftrags- und Druckfreigabe.

Änderungswünsche bezogen auf das Maß und sonstige Gestaltungs-korrekturen sind nur innerhalb von 24 Stunden nach Auftragsfreigabe möglich.

Die Lieferzeit beträgt ca. 4 Wochen nach Auftragsfreigabe.

| Artikel-Nr. | Artikel/Beschreibung |
|-------------|----------------------|
| 8065000 | Ausklinkung |