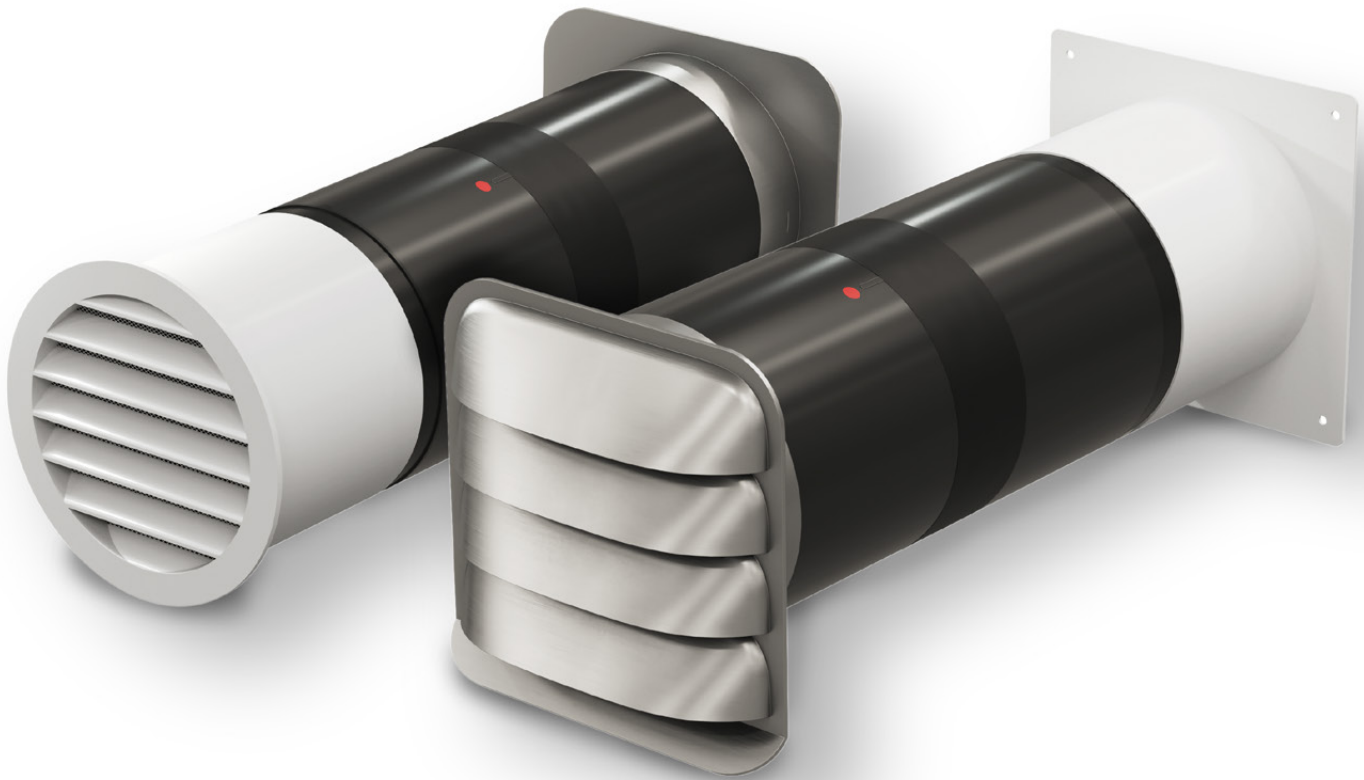


COMPAIR® Technique d'aération

# COMPAIR® BIXO & BIXO Balance®



**Naber**  
...vous inspire!



## Technique d'aération

COMPAIR® BIXO  
COMPAIR BIXO Balance®

La solution d'entrée et d'évacuation  
d'air performante pour habitations  
maisons passives et à énergie positive  
de grande qualité

COMPAIR® Technique d'aération

COMPAIR® BIXO  
COMPAIR BIXO Balance®

La solution d'entrée et d'évacuation  
d'air performante pour habitations  
maisons passives et à énergie positive  
de grande qualité

Une hotte aspirante avec évacuation d'air passe souvent pour être incompatible avec les principes de conception des bâtiments à basse consommation d'énergie à cause des éventuelles pressions négatives. Parallèlement, les faibles taux de renouvellement d'air des installations de ventilation mécanique contrôlée (VMC) ne sont pas conçus pour l'évacuation rapide et efficace des vapeurs de cuisson. Graisse, odeurs et humidité restent trop longtemps dans la pièce, altèrent le climat ambiant et la VMC.

Une étude indépendante\* réfute la présomption que les habitations à énergie positive doivent généralement être équipées de hottes aspirantes en circuit fermé. Jusqu'à présent, les auteurs ne recommandent un système de recyclage en circuit fermé que dans les petits appartements des immeubles passifs ou à énergie positive de catégorie 40 de moins de 90m<sup>2</sup> et dans les habitations à énergie positive de catégorie 40. Selon l'étude, le recyclage de l'air a toutefois de nets inconvénients en ce qui concerne la collecte des vapeurs de cuisson, l'évacuation de l'humidité, la diminution des odeurs, l'efficacité énergétique et les bruits de fonctionnement. **COMPAIR® BIXO/BIXO Balance®** est la réponse.



\* Guide des systèmes de hottes aspirantes pour cuisines – Recommandations pour les planificateurs, les consultants et les utilisateurs, Informations et téléchargement gratuit sur [www.compair-flow.com/planification-correcte-et-sure-des-hottes-aspirantes](http://www.compair-flow.com/planification-correcte-et-sure-des-hottes-aspirantes)



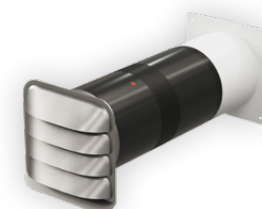
Inégalé faible  
valeur U



Composants  
Habitation passive  
certifiés \*



L'évacuation  
d'air commande  
l'entrée d'air



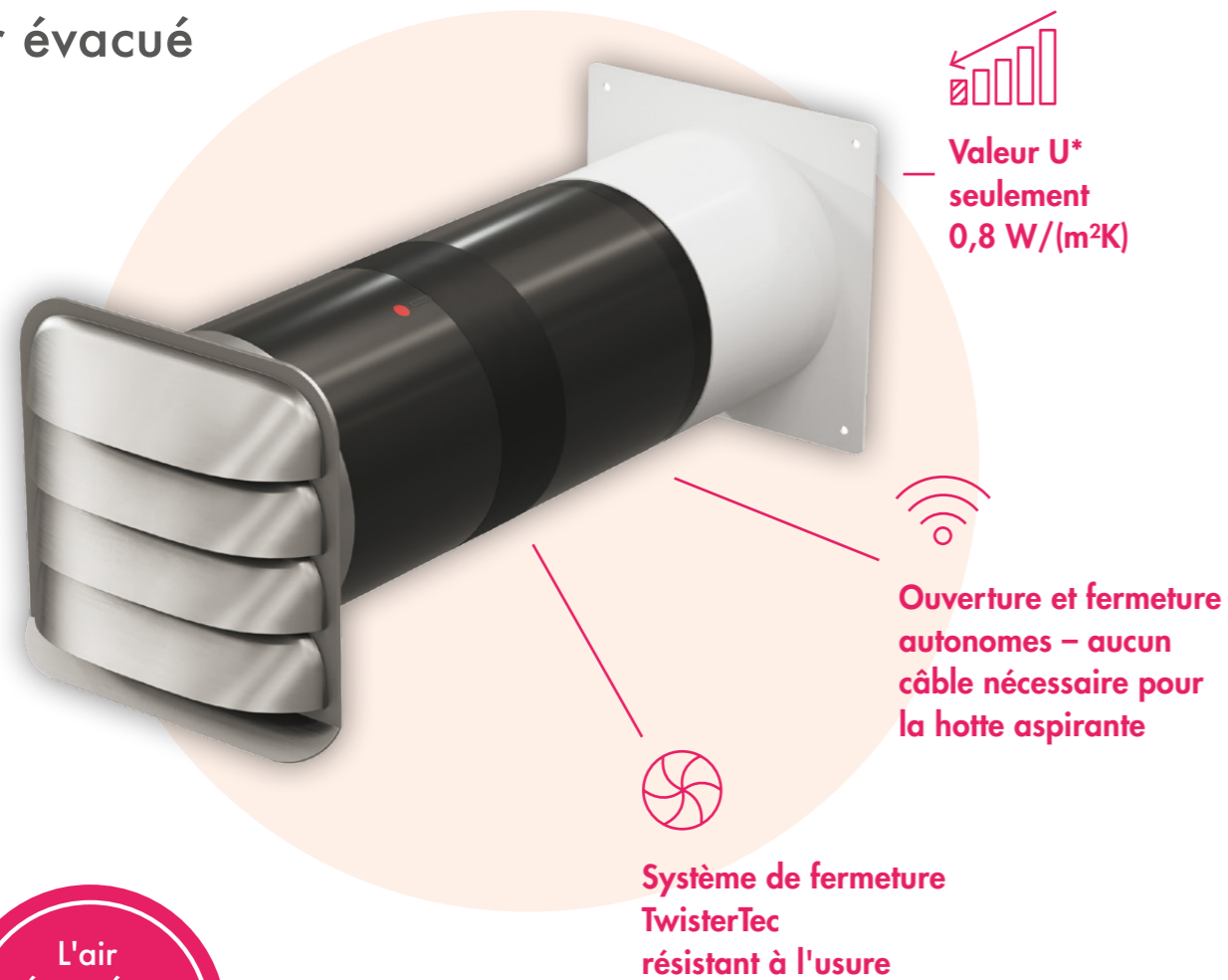
BIXO caisson d'évacuation muraux



BIXO Balance®

\* seulement air évacué

## Air évacué



L'air évacué a besoin d'air d'alimentation !

Un système de hotte avec une solution avantageuse d'évacuation d'air dans l'habitation à très basse consommation d'énergie nécessite une conception compétente et une technologie innovante. **COMPAIR® BIXO** et **BIXO Balance®** sont les composants clés d'un tel projet. Leur valeur U de seulement 0,8 W/(m²K) à l'état fermé correspond à celle d'une fenêtre à triple vitrage.

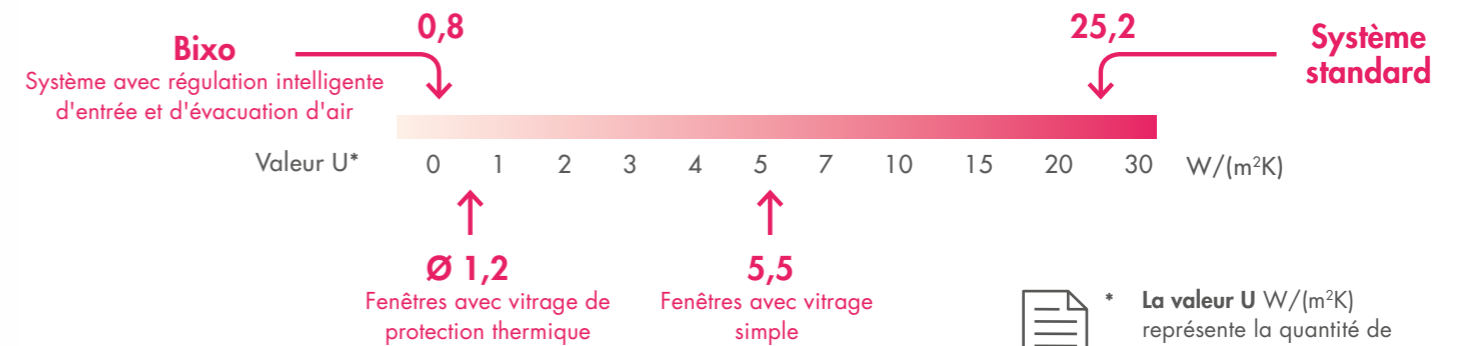
- Flux d'air sans barrière
- Certifié BlowerDoor

**COMPAIR® BIXO** et **BIXO Balance®** associent une efficacité énergétique maximale et le plus grand des plaisirs en cuisine.



Les enveloppes de bâtiment pratiquement hermétiques nécessitent un volume suffisant d'air entrant. **COMPAIR® BIXO** offre ici, grâce à sa commande intelligente, un confort et une sécurité uniques pour un remplacement d'air parfaitement adapté.

**COMPAIR® BIXO** a été mis au point avec Werner Sobek, professeur à l'université de Stuttgart et l'un des initiateurs de la Deutsche Gesellschaft für nachhaltiges Bauen, DGNB (Société allemande de construction durable).



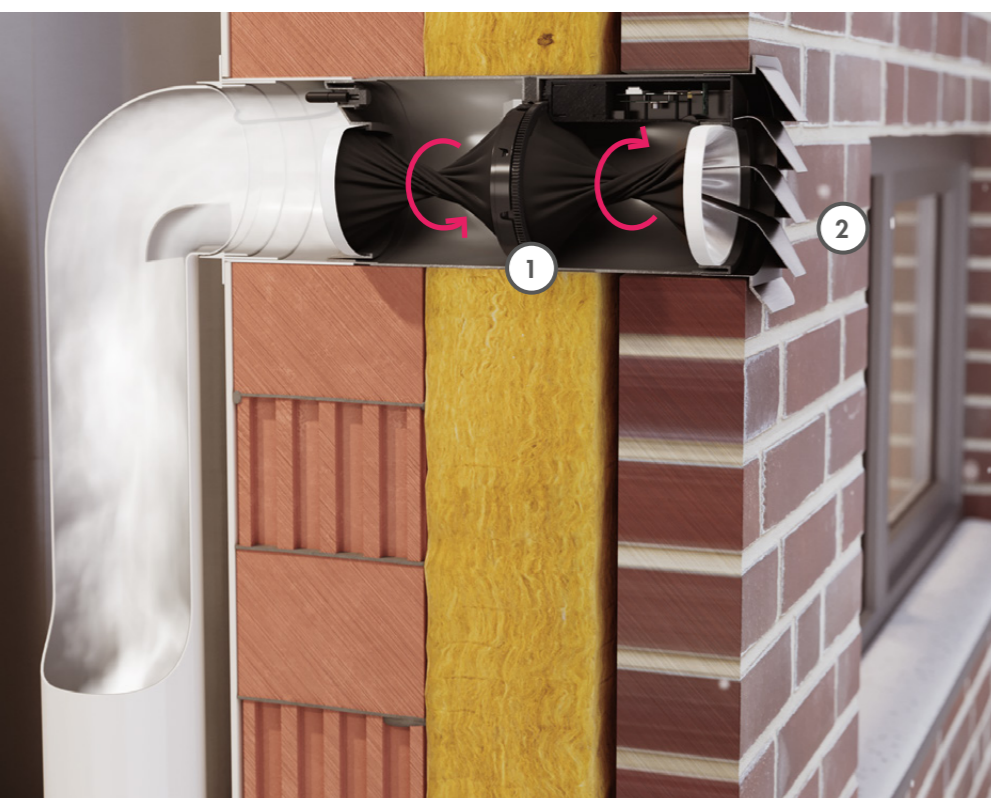
\* La valeur U W/(m²K) représente la quantité de chaleur (en watts = W) par mètre carré de surface (m²) par degré de différence de température (en Kelvin = K) circulant entre l'intérieur et l'extérieur à travers un élément de construction

## Air soufflé



**COMPAIR® BIXO** en vidéo: [www.compair-flow.com/bixo](http://www.compair-flow.com/bixo)

## La technologie TwisterTec



### 1. Simplement géniale

La membrane textile hermétique est enroulée sur elle-même par un moteur électrique. Le passage se ferme ou s'ouvre ainsi en continu. Fermé, BIXO est hermétique. 3 chambres d'air isolantes se forment.

### 2. Écoulement optimisé

Comme il n'y a pas de trappe, il n'y a pas obstacle. L'air sortant ou entrant traverse la membrane textile lisse high tech presque sans obstacle.

### 3. Commande intelligente

L'électronique intégrée dans l'appareil enregistre le débit d'air sortant de la hotte et ouvre entièrement le passage dès que celui-ci est faible. Elle assure ainsi une efficacité élevée dès les niveaux de puissance faibles et moyens

### 4. L'évacuation d'air commande l'entrée d'air

Si au moins un caisson mural BIXO Balance® est installé, l'unité de commande envoie un signal d'ouverture à jusqu'à 3 appareils.



## Compétence Naber dans le système

### BIXO d'évacuation d'air



Caisson mural d'évacuation d'air innovant pour habitations passives et à énergie positive

- Composants Habitation passive certifiés
- Certifié BlowerDoor
- Valeur U\* particulièrement faible de 0,8 W/(m²K)
- Système de fermeture TwisterTec hermétique
- Fonctionnement autonome, une alimentation 230 V suffit
- Conception pour un écoulement optimisé, sans obstacle
- Pas de bruit de clapet

### BIXO Balance® Set



Set Caisson mural innovant d'entrée et d'évacuation d'air pour habitations passives et à énergie positive

- Composition du set :  
1 unité d'évacuation d'air BIXO  
1 unité d'entrée d'air BIXO
- Système décentralisé d'évacuation/d'entrée d'air
- Certifié BlowerDoor
- Valeur U\* particulièrement faible de 0,8 W/(m²K)
- Système de fermeture TwisterTec hermétique
- Conception pour un écoulement optimisé, sans obstacle
- Fonctionnement autonome, une alimentation 230 V suffit
- Communication bidirectionnelle, sans fil
- Grande flexibilité dans la disposition des éléments d'entrée et d'évacuation d'air
- Liaison possible d'au plus 3 caissons d'entrée muraux BIXO Balance®
- Réglage sûr et efficace sur le plan énergétique du débit d'air entrant
- Pas de bruit de clapet

### BIXO Balance® d'entrée d'air



Caisson mural innovant d'entrée et d'évacuation d'air pour habitations passives et à énergie positive

- Module d'extension pour le set BIXO Balance®
- Certifié BlowerDoor
- Valeur U\* particulièrement faible de 0,8 W/(m²K)
- Système de fermeture TwisterTec hermétique
- Fonctionnement autonome, une alimentation 230 V suffit
- Ouvre sur commande radio du caisson mural d'évacuation d'air
- Jusqu'à 3 caissons d'entrée muraux intégrables
- Réglage sûr et efficace sur le plan énergétique du débit d'air entrant
- Pas de bruit de clapet
- Conception pour un écoulement optimisé, sans obstacle



Le monde de  
l'aération de cuisine innovante :  
[compair-flow.com](http://compair-flow.com)



\* La valeur U est une mesure d'isolation thermique. Plus la valeur U est faible, meilleure est l'isolation.



Naber GmbH  
Développement · Production · Ventes

Enschedestraße 24  
48529 Nordhorn  
Allemagne

Tél. +49 5921 704-0  
Fax +49 5921 704-140

naber@naber.com  
www.naber.com

09/2019 F

Naber – L'original

Les principaux fabricants de systèmes d'évacuation de l'air du monde entier font confiance aux systèmes d'aération et aux composants de Naber. Chez nous, les professionnels des cuisines trouvent des solutions pour la quasi-totalité des planifications et pour toutes les installations. Dans notre propre service de développement, nous mettons régulièrement au point des produits qui posent des jalons tant sur plan de la technique que de la conception, qui font des cuisines du monde entier des lieux meilleurs, plus confortables et performants.