

# COMPAIR STEEL flow®

Het eenvormige luchtkanaalsysteem van metaal.



**COMPAIR STEEL flow®** is het eenvormige keukenluchtafvoersysteem van metaal van Naber. Om het even, of een ventilatie- of luchtafvoeroplossing gerealiseerd dient te worden. De COMPAIR STEEL flow® biedt u alle benodigde aansluitingen, adapters en tussenstukken tot zelfs verschillende muurdoorvoerunits, zoals de E-Jal Col® inclusief innovatieve THERMOBOX – geschikt voor laagenergiewoningen. Dat garandeert het BlowerDoor-certificaat. Hiermee bieden wij een innovatieve luchtkanaaltechnologie voor alle nieuwbouw- en moderniseringsplanning.

**COMPAIR STEEL flow®** is niet brandbaar en is geschikt voor de export naar regio's met verscherpte eisen op het gebied van brandpreventie (voor details verwijzen wij naar de betreffende nationale brandpreventiebepalingen) en voor klanten die extra waarde aan hoge veiligheid hechten.

**COMPAIR STEEL flow®** is geschikt voor alle wasemkapsystemen op de wereldmarkt. COMPAIR STEEL flow® is het resultaat van intensieve research in het eigen ontwikkelingslaboratorium. In samenwerking met hogescholen werd het stromingstechnische gedrag zodanig geoptimaliseerd, dat COMPAIR STEEL flow® dezelfde perfecte stromingsresultaten boekt als de COMPAIR® flow en het COMPAIR® bion luchtkanaalsysteem van Naber. Daardoor is de COMPAIR

STEEL flow® het productiefste metalen kanaalsysteem voor keukenluchtafvoer op de markt. En meer bepaald compleet.

Door de hoge dichtheid in combinatie met de optimalisatie van de luchtstroom bij alle systeemonderdelen van het programma is COMPAIR STEEL flow® uiterst stil en energie-efficiënt. Voor de oppervlaktebekleding werd niet alleen veel aandacht aan een uitstekende corrosiebestendigheid, maar ook aan een fraai uiterlijk oppervlak geschonken.

**COMPAIR STEEL flow®** is door zijn speciaal gecoat 0,6–0,8 mm plaatstaal en zijn specifiek geconstrueerde geometrie van de doorsnede uiterst stabiel. Door zijn vlakke constructie en zijn variabel integreerbare middenbruggen is hij tegen een gewicht van maximaal 100 kg. Dit maakt een groot aantal plaatsingsvarianten mogelijk – bv. een plaatsing van de COMPAIR STEEL flow® in de vloeropbouw. COMPAIR STEEL flow® voldoet aan de hoogste eisen op het gebied van dichtheid. Dat garandeert een optimaal prestatievermogen, ook bij extreem productieve kappen. COMPAIR STEEL flow® is compatibel met alle COMPAIR® flow elementen, maakt op het gebied van vormgeving bij de keukenplanning de optimale vrijheid mogelijk en kan naar behoeven en aan de commissie aangepast besteld worden.

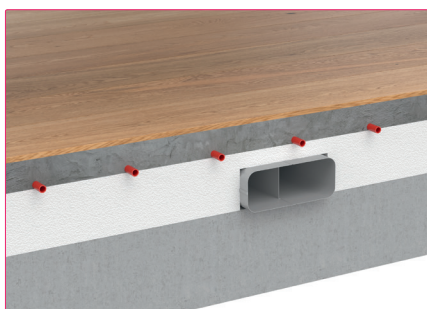
**COMPAIR STEEL flow®** is niet alleen een duurzaam systeem omdat het 100 % recyclebaar is, maar ook economisch zinvol.

Alle onderdelen uit het **COMPAIR STEEL flow®** programma kunnen in slechts enkele minuten gemonteerd worden. Bij een luchtafvoeroplossing kunnen de muurdoorvoerunits door traditionele ronde kernboringen snel en eenvoudig in de wand geplaatst worden.

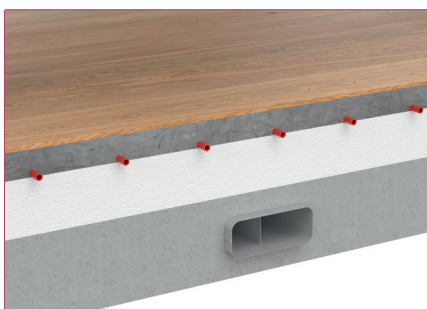
Een eenmalige investering in **COMPAIR STEEL flow®** weegt op tegen alle onderhouds- en slijtagekosten bij ventilatiesystemen met actief koolfilters.

# COMPAIR STEEL flow®

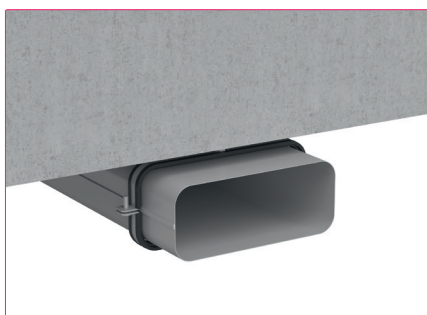
## Eenvoudige installatie en kostenbesparende oplossing



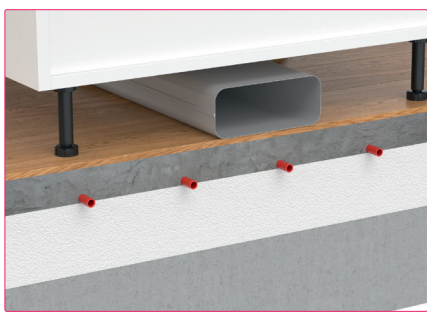
**Onder-estrik-plaatsing:** COMPAIR STEEL flow® wordt onder de estrieklaag met ingebouwde vloerverwarming direct in de isolatielaag gelegd. De aan geluidswering gestelde eisen dienen in overeenstemming met de bewijzen gevrijwaard te worden.



**Beton-plaatsing:** COMPAIR STEEL flow® wordt in de betondekking resp. betonvloer ingegoten. Positie en ligging van de ventilatiekanalen in het beton dienen door de staticus gecontroleerd te worden.



**Plaatsing aan het plafond van de keuken:** door middel van geluidsisolerende bevestigingsklemmen kan COMPAIR STEEL flow® snel en eenvoudig aan het plafond van de keuken gefixeerd worden. De aan geluidswering gestelde eisen dienen in overeenstemming met de bewijzen gevrijwaard te worden.



**Vrije plaatsing op de vloer:** COMPAIR STEEL flow® kan eenvoudig, flexibel en onzichtbaar tussen keukenelementen en vloer gelegd worden. Een toereikende geluidskoppeling van de kanalen op de vloer wordt aanbevolen.

Alle montagevriendelijke componenten van het **COMPAIR STEEL flow®** systeem maken een snelle en eenvoudige plaatsing mogelijk. Een omlappende lippendichting zorgt voor een luchtdichte afsluiting van de verbinding.

De plaatsing van het **COMPAIR STEEL flow®** systeem kent praktisch geen grenzen. COMPAIR STEEL flow® kan op grond van de compacte constructie tussen plafond en keukenelementen onzichtbaar geplaatst worden. Ook de plaatsing onder het plafond is met de passende COMPAIR STEEL flow® bevestigingsklemmen probleemloos mogelijk en kan achteraf met gipskartonplaten bekleed worden.

**COMPAIR STEEL flow®** kan dankzij zijn hoge stabili-

teit en zijn niet-brandbaarheid in de vloeropbouw gelegd worden. Met een vlottend gelegde contactgeluidisolatie (gelieve de plaatser van de estrik te raadplegen) wordt met COMPAIR STEEL flow® de best mogelijke geluidsvermindering bereikt. De plaatsing in de vloeropbouw biedt compleet nieuwe mogelijkheden bij de planning.

**COMPAIR STEEL flow®** muurdoorvoerunits kan snel en eenvoudig met een traditionele ronde kernboring gemonteerd worden (kernboor standaardafmetingen). Het proces is ideaal geschikt voor een eenvoudige uitrusting achteraf van muurdoorvoerunits – anders dan bij vierhoekige muurdoorvoerunits die met een passende vuil- en lawaai Vorming in de wand gepositioneerd moeten worden.