

# COMPAIR STEEL flow®

## Das ganzheitliche Luftkanalsystem aus Metall



**COMPAIR STEEL flow®** ist das ganzheitliche Küchenlüftungssystem aus Metall von Naber. Egal, ob eine Umluft- oder Abluftlösung realisiert werden soll. Das COMPAIR STEEL flow® bietet Ihnen alle benötigten Anschlüsse, Adapter und Zwischenstücke bis hin zu verschiedenen Mauerkästen, wie dem E-Jal Col® inklusive innovativer THERMOBOX – geeignet für Niedrigenergiehäuser. Das garantiert das Blower-Door-Zertifikat. Damit gewährleisten Sie eine innovative Luftkanaltechnik bei allen Neubau- und Modernisierungsplanungen.

**COMPAIR STEEL flow®** ist nicht brennbar und eignet sich für den Export in Regionen mit erhöhten Anforderungen an den Brandschutz (Details sind den jeweiligen Landes-Brandschutzbestimmungen zu entnehmen) und für Kunden, die zusätzlich Wert auf hohe Sicherheit legen.

**COMPAIR STEEL flow®** eignet sich für alle Dunstabzugssysteme auf dem Weltmarkt. COMPAIR STEEL flow® ist das Ergebnis intensiver Forschung im eigenen Entwicklungslabor. In Kooperation mit Hochschulen wurde das strömungstechnische Verhalten so optimiert, dass COMPAIR STEEL flow® dieselben perfekten Strömungsergebnisse erzielt wie das COMPAIR® flow und COMPAIR® bion Luftkanalsystem von

Naber. Damit ist das COMPAIR STEEL flow® das leistungsstärkste Metallkanalsystem für Küchenabluft auf dem Markt. Und zwar vollständig.

Durch die hohe Dichtigkeit in Kombination mit der Optimierung des Luftstroms bei allen Systemteilen des Programms ist COMPAIR STEEL flow® besonders leise und energieeffizient. Für die Oberflächenbeschichtung wurde nicht nur besonderer Wert auf eine hervorragende Korrosionsbeständigkeit gelegt, sondern auch auf eine ansprechende äußere Oberfläche.

**COMPAIR STEEL flow®** ist durch sein speziell beschichtetes 0,6–0,8 mm Stahlblech und seiner speziell konstruierten Querschnittsgeometrie besonders stabil. Es hält aufgrund seiner Flachbauweise und seines variabel integrierbaren Mittelstegs bis zu 100 kg Trittbelastung stand. Dies macht eine Vielzahl von Verlegungsvarianten möglich – z.B. eine Verlegung vom COMPAIR STEEL flow® im Bodenaufbau. COMPAIR STEEL flow® erfüllt höchste Anforderungen an die Dichtigkeit. Das garantiert optimale Leistungsfähigkeit, auch bei extrem leistungsstarken Hauben.

**COMPAIR STEEL flow®** ist kompatibel zu allen COMPAIR® flow Elementen. Es ermöglicht die optimale gestalterische Freiheit bei der Küchenplanung und kann bedarfs- und kommissionsgerecht geordert werden.

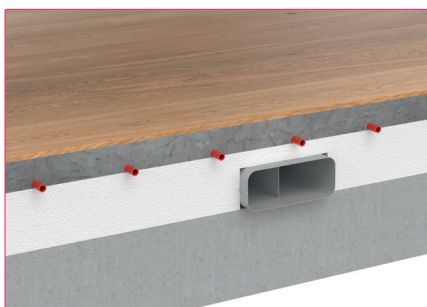
**COMPAIR STEEL flow®** ist nicht nur ein nachhaltiges System, da es zu 100 % recyclebar ist, sondern auch ökonomisch sinnvoll.

Alle Teile aus dem **COMPAIR STEEL flow®** Programm lassen sich in wenigen Minuten montieren. Bei einer Abluftlösung können die Mauerkästen schnell und einfach durch herkömmliche runde Kernlochbohrungen in die Wand eingesetzt werden.

Eine einmalige Investition in **COMPAIR STEEL flow®** wiegt alle Wartungs- und Verschleißkosten bei Umluftsystemen mit Aktivkohlefiltern auf.

# COMPAIR STEEL flow®

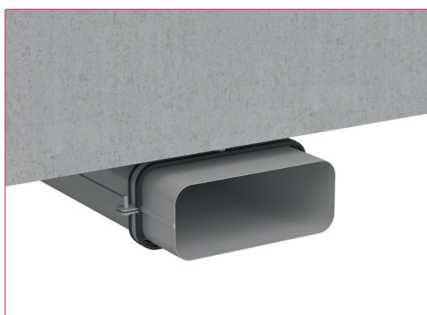
Einfache Installation und kostensparende Lösung



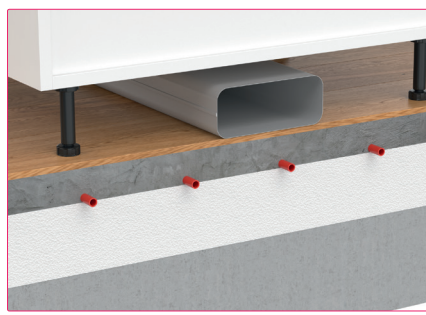
**Unter-Estrich-Verlegung:** COMPAIR STEEL flow® wird unter der Estrichschicht mit eingebauter Fußbodenheizung direkt in die Dämmschicht verlegt. Die Anforderungen an Schallschutz sind entsprechend den Nachweisen sicherzustellen.



**Beton-Verlegung:** COMPAIR STEEL flow® wird in die Betondecke bzw. den Betonboden eingegossen. Position und Lage der Lüftungskanäle im Beton sind vom Statiker zu prüfen.



**Verlegung an der Küchendecke:** Mittels schallisolierender Befestigungsschellen lässt sich COMPAIR STEEL flow® schnell und einfach an der Küchendecke fixieren. Die Anforderungen an Schallschutz sind entsprechend den Nachweisen sicherzustellen.



**Freie Verlegung auf dem Boden:** COMPAIR STEEL flow® kann einfach, flexibel und unsichtbar zwischen Küchenelementen und Boden verlegt werden. Eine ausreichende Schallentkopplung der Kanäle auf dem Fußboden wird empfohlen.

**Alle montagefreundlichen Komponenten des COMPAIR STEEL flow® Systems** ermöglichen eine schnelle und einfache Verlegung. Eine umlaufende Lippenichtung sorgt für einen luftdichten Abschluss der Verbindung.

**Der Verlegung des COMPAIR STEEL flow® Systems** sind praktisch keine Grenzen gesetzt. COMPAIR STEEL flow® kann aufgrund der kompakten Bauweise zwischen Raumdecke und Küchenelementen unsichtbar verlegt werden. Auch die Verlegung unterhalb der Raumdecke ist mit den passenden COMPAIR STEEL flow® Befestigungsschellen problemlos möglich und kann nachträglich mit Gipskartonplatten verkleidet werden.

COMPAIR STEEL flow® lässt sich aufgrund seiner

hohen Stabilität und seiner Nichtbrennbarkeit im Bodenaufbau verlegen. Mit einer schwimmend verlegten Trittschalldämmung (bitte den Estrichverleger fragen!) wird mit COMPAIR STEEL flow® die bestmögliche Geräuschreduzierung erreicht. Die Verlegung im Bodenaufbau bietet völlig neue Planungsmöglichkeiten.

**COMPAIR STEEL flow®** Mauerkästen lassen sich schnell und einfach mit einer herkömmlichen runden Kernlochbohrung montieren. (Kernbohrer Standardmaße) Das Verfahren eignet sich ideal für eine einfache Nachrüstung von Mauerkästen – anders bei viereckigen Mauerkästen, die mit entsprechender Schmutz- und Lärmbildung in die Wand gestemmt werden müssen.