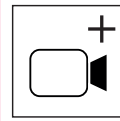
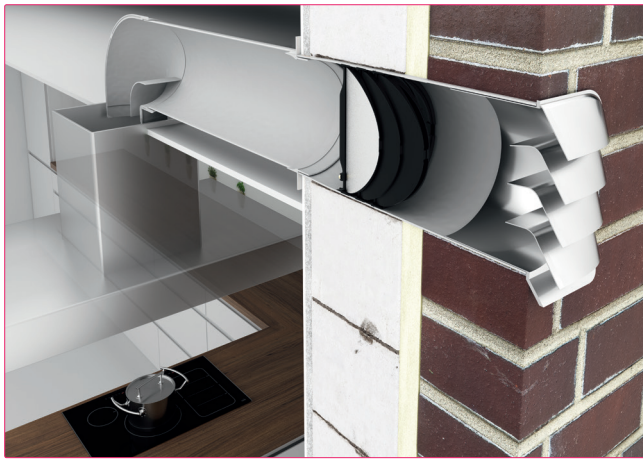


COMPAIR® THERMOBOX® 150

Energieeffiziente Abluflösungen in der Küche



Beachten Sie auch das Themenvideo:

naber.com/thermobox

Intelligente Küchenabluftlösungen spielen heute eine Schlüsselrolle bei der Verbesserung des Raumklimas. Geruchs- und Fettpartikel, aber auch Feuchtigkeit müssen über einen Luftkanal an die Außenluft abgeführt werden. Gleichzeitig muss die Gebäudehülle, insbesondere die für ein Abluftsystem geschaffene Kernlochbohrung, energetisch abgedichtet werden.

THERMOBOX maximiert die Effizienz einer Dunstabzugshaube und verhindert bei Nichtbetrieb Strömungs- und Wärmeverluste durch das **ShutterTec-Rückhaltesystem**. Mit einem U-Wert* von 2,2 W/(m²K) setzt sich THERMOBOX deutlich von den für Mauerkästen üblichen Dämmwerten ab und erzielt als Bauteil eine mit isolierverglasten Fenstern vergleichbare Dämmwirkung. Darüber hinaus werden unerwünschte Schwingungen und Klappergeräusche infolge von Windbelastung vermieden.

Die Naber®-THERMOBOX ist in Verbindung mit der Außenjalousie "Col" als Mauerkastensystem in Ø 125 und Ø 150 mm verfügbar. Darüber hinaus ist die THERMOBOX als Nachrüstset für bestehende Naber®-Mauerkästen erhältlich und ist auch zum vertikalen Einbau geeignet (Ablufführung über das Dach).

*Der U-Wert ist ein Maß für die Wärmedämmung: Je kleiner der U-Wert, um so besser die Dämmung.

Energie-Effizienz

- bis zu 20-fach weniger Wärmeverluste (im Vergleich zu Standard-Rückstauklappen)
- effiziente Wärmeisolierung der Abluftöffnung
- wärmeisolierende Reflexionsschicht
- U-Wert von nur 2,2 W/(m²K).
- nachrüstbar bei bestehenden Naber®-Mauerkästen

Innovativer Öffnungs- und Schließmechanismus

- Blower-Door zertifiziert (notwendiger Öffnungsdruck >65 Pa)
- magnetisches Öffnen und Schließen
- definierter Öffnungsdruck verhindert Klappern
- vollständige Öffnung bereits bei geringem Volumenstrom
- keine Schwingungen, keine Klappergeräusche

