



- 100 Bacs automobiles
- 101 Les variantes
- 102 R-KLT
RL-KLT
- 103 C-KLT
- 104 Light-KLT
KLT pliable
- 105 KLT spécial
- 106 Bacs automobiles
„GALIA“
- 108 Bacs automobiles
- 109 Bacs Medium „M“
Bacs Medium PLUS
- 110 Bacs automobiles spéciaux
- 111 Accessoires

Pour des pièces futées.

utz **KLT**

Bacs automobiles

Bac pour l'industrie automobile

Les producteurs automobiles et leurs sous-traitants utilisent une multitude de portes-pièces, standardisés par le VDA (Verband der Automobilindustrie/ Fédération de l'industrie automobile) selon les prescriptions de la norme 4500. Parmi ces bacs figurent les bacs pliables R, RL et KLT. En outre, nous proposons le C-KLT, le Light-KLT ou le bac médium, qui ne répondent à aucune norme.





1

R-KLT
avec un fond compact réduit

- Bac en matière plastique à une paroi selon la norme VDA 4500
- Particulièrement solide grâce à des nervures verticales supplémentaires
- Adapté pour un traitement automatique en raison de nombreux points de butée
- Des poignées ergonomiques permettent un traitement manuel
- Le fond compact, réduit au bord extérieur, permet un empilage compact illimité
- Les R-KLT, avec des dimensions de base de 300 x 200 mm, sont équipés d'un fond lisse

2

RL-KLT
à fond lisse et avec trous d'écoulement d'eau (sauf 300 x 200 mm)

- Bac en matière plastique à une paroi selon la norme VDA 4500
- Particulièrement solide grâce à des contre-fiches supplémentaires
- Adapté pour un traitement automatique en raison de nombreux points de butée
- Des poignées ergonomiques permettent un traitement manuel
- Se différencie du R-KLT par le fond lisse
- En cas d'incendie, des trous d'écoulement d'eau permettent de faire s'écouler de l'eau d'extinction

3

C-KLT
à fond compact complet

- Bac en matière plastique à double paroi selon la norme VDA 4500
- Particulièrement solide grâce à des contre-fiches supplémentaires
- Adapté pour un traitement automatique en raison de nombreux points de butée
- Des poignées ergonomiques permettent un traitement manuel
- Le fond compact complet permet un empilage compact stable
- Les C-KLT, avec des dimensions de base de 300 x 200 mm, sont équipés d'un fond lisse

4

Light-KLT
à fond lisse et en option, avec trous d'écoulement d'eau

- Bac en matière plastique à une paroi
- Particulièrement solide grâce à des nervures verticales supplémentaires
- Adapté pour un traitement automatique en raison de nombreux points de butée
- Des poignées ergonomiques permettent un traitement manuel
- Fond lisse
- En cas d'incendie, des trous d'écoulement d'eau permettent de faire s'écouler de l'eau d'extinction

5

KLT pliable

- Bac pliable selon la norme VDA 4500 avec les dimensions de base 600 x 400 mm
- Le KLT pliable existe avec un fond compact complet et un fond lisse
- En transport à vide, le KLT plié permet de gagner 2/3 de la place par rapport à son volume d'origine

Bacs automobiles

R-KLT

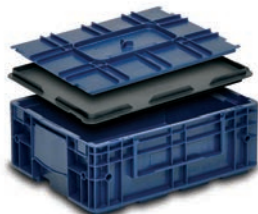
selon VDA 4500



300 X 200 mm

Dim. intér. en bas:
243 x 162 mm

Couvercles



400 X 300 mm

Dim. intér. en bas:
346 x 265 mm

Couvercles



600 X 400 mm

Dim. intér. en bas:
544 x 364 mm

Couvercles

Coloris standard

gris foncé

RL-KLT

selon VDA 4500



300 X 200 mm

Dim. intér. en bas:
243 x 162 mm

Couvercles



400 X 300 mm

Dim. intér. en bas:
345 x 260 mm
avec trous d'écoulement d'eau

Couvercles



600 X 400 mm

Dim. intér. en bas:
544 x 359 mm
avec trous d'écoulement d'eau

Couvercles

Coloris standard

gris foncé

Réf.	Hauteur extérieure	Hauteur intér. utile en pile	Volume	Poids
40-3215	147 mm	129 mm	5.0 litres	0.6 kg
40-39				0.2 kg
3-215Z-0*				0.1 kg
40-4315	147 mm	109 mm	10.0 litres	1.3 kg
40-4318*	174 mm	136 mm	12.5 litres	1.4 kg
40-4322*	213 mm	191 mm	17.5 litres	1.6 kg
40-4329	280 mm	242 mm	22.2 litres	1.9 kg
40-49				0.4 kg
3-214Z-0*				0.2 kg
40-6415	147 mm	109 mm	21.6 litres	2.2 kg
40-6418*	174 mm	136 mm	26.9 litres	2.3 kg
40-6420*	213 mm	191 mm	35.0 litres	2.5 kg
40-6429	280 mm	242 mm	47.9 litres	3.0 kg
40-69				0.7 kg
3-213Z-0*				0.6 kg
40-3147	147 mm	129 mm	5.0 litres	0.6 kg
40-35				0.2 kg
3-215Z-0*				0.1 kg
40-4147	147 mm	129 mm	11.5 litres	1.1 kg
40-4174*	174 mm	156 mm	14.0 litres	1.2 kg
40-4213*	213 mm	191 mm	18.0 litres	1.4 kg
40-4280	280 mm	262 mm	23.5 litres	1.7 kg
40-45				0.4 kg
3-214Z-0*				0.2 kg
40-6147	147 mm	129 mm	25.2 litres	1.8 kg
40-6174*	174 mm	156 mm	30.5 litres	1.8 kg
40-6213*	213 mm	196 mm	38.3 litres	2.1 kg
40-6280	280 mm	262 mm	51.0 litres	2.7 kg
40-65				0.7 kg
3-213Z-0*				0.6 kg

* ne correspond pas à VDA 4500

RL-KLT

ne correspond pas à VDA 4500



800 x 600 mm

Dim. intér. en bas:
743 x 555 mm

Couvercles

Réf.	Hauteur extérieure	Hauteur intér. utile en pile	Volume	Poids
40-8608	80 mm	62 mm	25.6 litres	1.5 kg
40-8612	120 mm	102 mm	42.1 litres	3.1 kg
40-8617	174 mm	159 mm	65.6 litres	3.4 kg
40-8622	220 mm	209 mm	86.2 litres	4.1 kg
40-8628	280 mm	261 mm	107.6 litres	4.8 kg

40-86-0	couvercle de gerbage			1.6 kg
40-86-1	couvercle à charnières			1.8 kg
40-86-2	couvercle à crochets			1.8 kg

C-KLT

selon VDA 4500



300 x 200 mm

Dim. extérieures:
297 x 198 mm
Dim. intér. en bas:
260 x 136 mm

Couvercle

40-3214	147 mm	127 mm	4.5 litres	0.7 kg
40-3217	174 mm	154 mm	5.5 litres	0.8 kg

40-32	couvercle D-32			0.1 kg
-------	----------------	--	--	--------



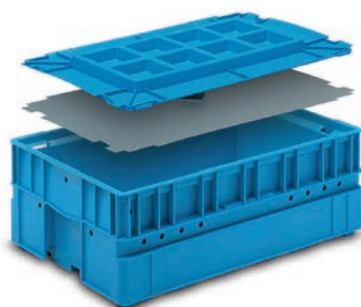
400 x 300 mm

Dim. extérieures:
396 x 297 mm
Dim. intér. en bas:
334 x 247 mm

Couvercles

40-4314	147 mm	103 mm	8.5 litres	1.6 kg
40-4317	174 mm	130 mm	10.7 litres	1.9 kg
40-4321	213 mm	170 mm	14.0 litres	2.0 kg
40-4328	280 mm	236 mm	19.5 litres	2.6 kg

40-43	couvercle D-43			0.2 kg
40-43-1*	couvercle de gerbage			0.1 kg



600 x 400 mm

Dim. extérieures:
594 x 396 mm
Dim. intér. en bas:
532 x 346 mm

Couvercles

40-6414	147 mm	98 mm	18.0 litres	2.8 kg
40-6417	174 mm	125 mm	23.0 litres	3.0 kg
40-6421	213 mm	165 mm	30.0 litres	3.7 kg
40-6428	280 mm	231 mm	43.0 litres	4.4 kg

40-64	couvercle D-64			0.6 kg
40-64-1*	couvercle de gerbage			0.2 kg

* ne correspond pas à VDA 4500

Article en stock; pour les articles restant demander les quantités minimales.

Bacs automobiles

Light-KLT

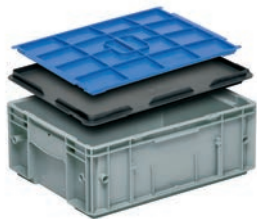
ne correspond pas à VDA 4500



300 X 200 mm

Dim. intér. en bas:
245 x 163 mm

Couvercles



400 X 300 mm

Dim. intér. en bas:
344 x 261 mm

Couvercles



600 X 400 mm

Dim. intér. en bas:
544 x 361 mm

Couvercles

Coloris standard
■ gris foncé

KLT pliable

selon VDA 4500



600 X 400 mm

Dim. extérieures:
594 x 396 mm
Dim. intér. en bas:
535 x 357 mm
Hauteur pliée: 95 mm

Réf.	Hauteur extérieure	Hauteur intér. utile en pile	Volume	Poids
40-3147 L	147 mm	129 mm	5.0 litres	0.6 kg
40-35				0.2 kg
3-215Z-0*				0.1 kg
40-4147 L	147 mm	129 mm	11.5 litres	1.0 kg
40-4280 L	280 mm	262 mm	23.5 litres	1.4 kg
40-45				0.4 kg
3-214Z-0*				0.2 kg
40-6147 L	147 mm	129 mm	25.3 litres	1.8 kg
40-6280 L	280 mm	262 mm	51.4 litres	2.5 kg
40-65				0.7 kg
3-213Z-0*				0.6 kg
40-6410	280 mm	242 mm	46.0 litres	3.4 kg

* ne correspond pas à VDA 4500

Article en stock; pour les articles restant demander les quantités minimales.

KLT spécial

a clapet coulissant
ne correspond pas
à VDA 4500



300 x 200 mm

Dim. intér. en bas:
245 x 163 mm

Couvercle

400 x 300 mm

Dim. intér. en bas:
344 x 261 mm

Couvercle

Réf.	Hauteur extérieure	Hauteur intér. utile en pile	Volume	Poids
101-3147	147 mm	129 mm	5.0 litres	0.6 kg
40-35				0.2 kg
101-4147	147 mm	129 mm	11.5 litres	1.0 kg
40-45				0.4 kg

KLT spécial

selon VDA 4500



R-KLT spécial

RL-KLT spécial

C-KLT spécial

Light-KLT
spécial

KLT pliable
spécial

	Remarque
	Afin de pouvoir transporter des produits fragiles dans un KLT, nous insérons des portes-pièces thermoformés dans le bac, qui réceptionnent très précisément les pièces de montage. Ce KLT avec portes-pièces est appelé KLT spécial et se caractérise par une couleur qui diverge des prescriptions VDA.

Bacs automobiles GALIA

300 x 200 mm



Dim. extérieures:
297 x 197 x 114 mm
Dim. intér. en bas:
263 x 163 x 94 mm
Hauteur intér. utile
en pile: 90 mm
Volume: 4.0 litres
Poids: 0.6 kg

Couvercle

Réf.	Fond	Gravure
41-3212-0	plein	sans
41-3212-1	plein	ODETTE

400 x 300 mm



Dim. extérieures:
396 x 297 x 114 mm
Dim. intér. en bas:
362 x 263 x 94 mm
Hauteur intér. utile
en pile: 90 mm
Volume: 9.0 litres
Poids: 0.9 kg

Couvercle

41-4312-0	plein	sans
41-4312-1	plein	ODETTE



Dim. extérieures:
396 x 297 x 214 mm
Dim. intér. en bas:
362 x 263 x 194 mm
Hauteur intér. utile
en pile: 190 mm
Volume: 18.0 litres
Poids: 1.4 kg

Couvercle

41-4322-0	plein	sans
41-4322-1	plein	ODETTE

600 x 400 mm



Dim. extérieures:
594 x 396 x 214 mm
Dim. intér. en bas:
560 x 362 x 194 mm
Hauteur intér. utile
en pile: 190 mm
Volume: 39.0 litres
Poids: 2.4 kg

Couvercle

41-6422-0	plein	sans
41-6422-1	plein	ODETTE



Dim. extérieures:
594 x 396 x 314 mm
Dim. intér. en bas:
560 x 362 x 294 mm
Hauteur intér. utile
en pile: 290 mm
Volume: 60.0 litres
Poids: 3.0 kg

Couvercle

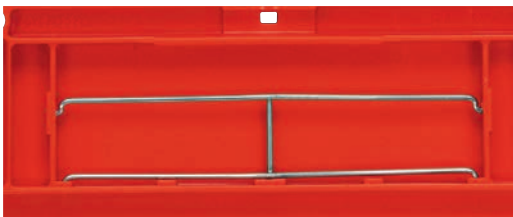
41-6432-0	plein	sans
41-6432-1	plein	ODETTE

41-64		
-------	--	--



Casier modulaire pour bac 41-4312

Réf.	Dim. extérieures	Remarque
9-7040	250 x 115 x 88 mm	grandeur 1/3
41-3201		petit porte-étiquette métal
41-6401		grand porte-étiquette métal
34-6400-995-3	212 x 70 mm	cadre à étiquettes matière plastique
89-20-133-2	245 x 48 mm	porte-étiquettes
89-20-125	210 x 60 mm	porte-étiquettes



Porte-étiquettes



Bacs automobiles

300 x 200 mm



Hauteur:
117 mm

Dim. intér. en bas:
256 x 156 x 115 mm
Hauteur intér. utile
en pile: 105 mm
Volume: 4.6 litres
Poids: 0.4 kg

400 x 300 mm



Hauteur:
120 mm

Dim. intér. en bas:
354 x 254 x 116 mm
Hauteur intér. utile
en pile: 97 mm
Volume: 10.0 litres
Poids: 0.9 kg



Hauteur:
235 mm

Dim. intér. en bas:
355 x 255 x 231 mm
Hauteur intér. utile
en pile: 221 mm
Volume: 20.0 litres
Poids: 1.5 kg

600 x 400 mm



Hauteur:
75 mm

Dim. intér. en bas:
550 x 350 x 72 mm
Hauteur intér. utile
en pile: 61 mm
Volume: 14.0 litres
Poids: 1.2 kg



Hauteur:
117 mm

Dim. intér. en bas:
555 x 355 x 114 mm
Hauteur intér. utile
en pile: 104 mm
Volume: 22.0 litres
Poids: 1.5 kg



Hauteur:
235 mm

Dim. intér. en bas:
555 x 355 x 231 mm
Hauteur intér. utile
en pile: 221 mm
Volume: 45.0 litres
Poids: 2.4 kg

Couvercles

Réf.	Fond	Poignées
44-3212-0	plein	poignée pleine
44-3212-1	avec trous d'écoulement d'eau	poignée pleine
44-4312-0	plein	2 poignées coquilles
44-4312-1	avec trous d'écoulement d'eau	2 poignées coquilles
44-4324-0	plein	2 poignées coquilles
44-4324-1	avec trous d'écoulement d'eau	2 poignées coquilles
44-4324-2	avec trous d'écoulement d'eau	2 poignées trous
44-4324-3	plein	2 poignées trous
44-6407-0	plein	2 poignées coquilles
44-6412-0	plein	2 poignées coquilles
44-6412-1	avec trous d'écoulement d'eau	2 poignées coquilles
44-6424-0	plein	2 poignées coquilles
44-6424-1	avec trous d'écoulement d'eau	2 poignées coquilles
		Remarque Pour des couvercles voir chapitre „RAKO“

Bacs Medium „M“



600 x 500 mm

Dim. intérieures:
560 x 444 mm

Bacs également disponibles sans rainures intérieures

1000 x 600 mm

Dim. intérieures:
943 x 543 mm

Bacs également disponibles sans rainures intérieures

Réf.	Hauteur extérieure	Hauteur intérieure utile en pile	Poids
40-6050-094-0	94 mm	50.5 mm	2.3 kg
40-6050-114-0	114 mm	70.5 mm	2.5 kg
40-6050-128-0	128 mm	84.5 mm	2.6 kg
40-6050-147-0	147 mm	103.5 mm	2.8 kg
40-6050-174-0	174 mm	130.5 mm	3.2 kg
40-6050-213-0	213 mm	169.5 mm	3.5 kg
40-6050-280-0	280 mm	236.5 mm	4.2 kg
40-6050-315-0	315 mm	271.5 mm	4.4 kg
40-6050-335-0	335 mm	291.5 mm	4.6 kg
40-6050-415-0	415 mm	371.5 mm	5.6 kg
40-1060-094-0	94 mm	50.5 mm	4.2 kg
40-1060-114-0	114 mm	70.5 mm	4.4 kg
40-1060-128-0	128 mm	84.5 mm	4.8 kg
40-1060-147-0	147 mm	103.5 mm	5.1 kg
40-1060-174-0	174 mm	130.5 mm	5.4 kg
40-1060-213-0	213 mm	169.5 mm	5.8 kg
40-1060-280-0	280 mm	236.5 mm	6.8 kg
40-1060-315-0	315 mm	271.5 mm	7.3 kg
40-1060-335-0	335 mm	291.5 mm	7.5 kg
40-1060-415-0	415 mm	371.5 mm	8.7 kg

Bacs Medium PLUS



600 x 500 mm

Dim. intérieures:
540 x 432 mm
Fond:
plein

Dim. intérieures:
540 x 440 mm
Fond:
double fond plein

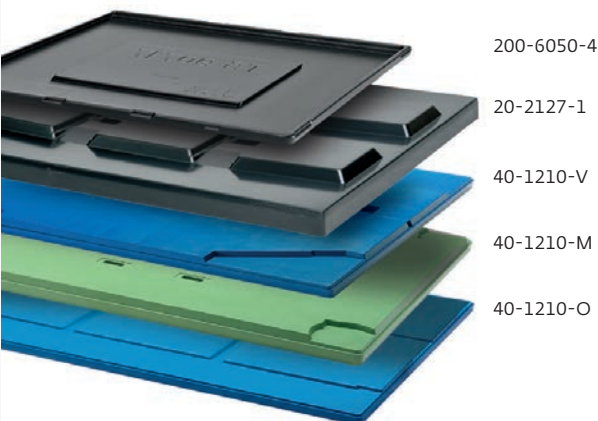


1000 x 600 mm

Dim. intérieures:
927 x 540 mm
Fond:
plein

Dim. intérieures:
935 x 540 mm
Fond:
double fond plein

101-6050-114-0	114 mm	111 mm	2.0 kg
101-6050-213-0	213 mm	210 mm	2.8 kg
101-6050-114-V	114 mm	96 mm	2.7 kg
101-6050-213-V	213 mm	195 mm	3.6 kg
101-1060-114-0	114 mm	111 mm	3.2 kg
101-1060-213-0	213 mm	210 mm	4.4 kg
101-1060-280-0	280 mm	275 mm	5.1 kg
101-1060-114-V	114 mm	96 mm	4.9 kg
101-1060-213-V	213 mm	195 mm	6.1 kg
101-1060-280-V	280 mm	263 mm	6.8 kg



200-6050-4

20-2127-1

40-1210-V

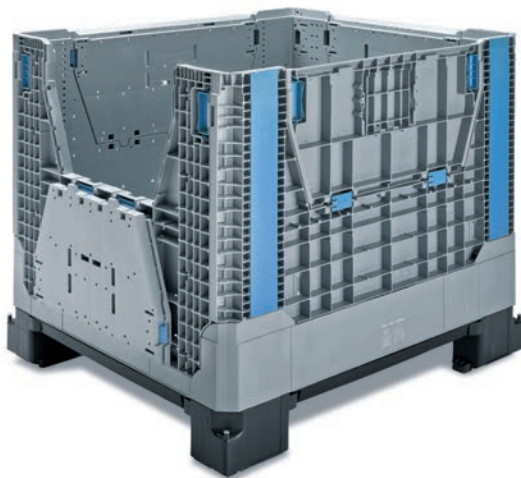
40-1210-M

40-1210-O

Coiffes

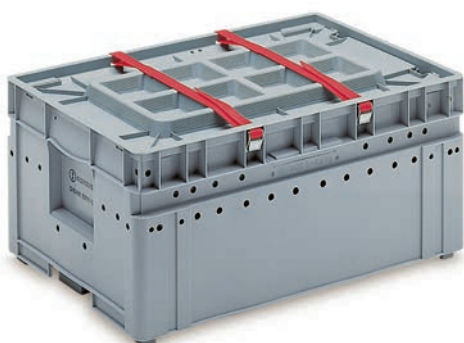
Réf.	Pour mesure de base	Remarque
200-6050-4	600 x 500 mm	
200-1060-4	1000 x 600 mm	
20-2127-1	1200 x 1000 mm	s'adaptent pour 4 bacs 600 x 500 mm 2 bacs 1000 x 600 mm
40-1210-V	1200 x 1000 mm	
40-1210-M	1200 x 1000 mm	
40-1210-O	1200 x 1000 mm	

Bacs automobiles spéciaux



VDA-GLT
121010

	Remarque
	voir chapitre „Caisse-palettes”




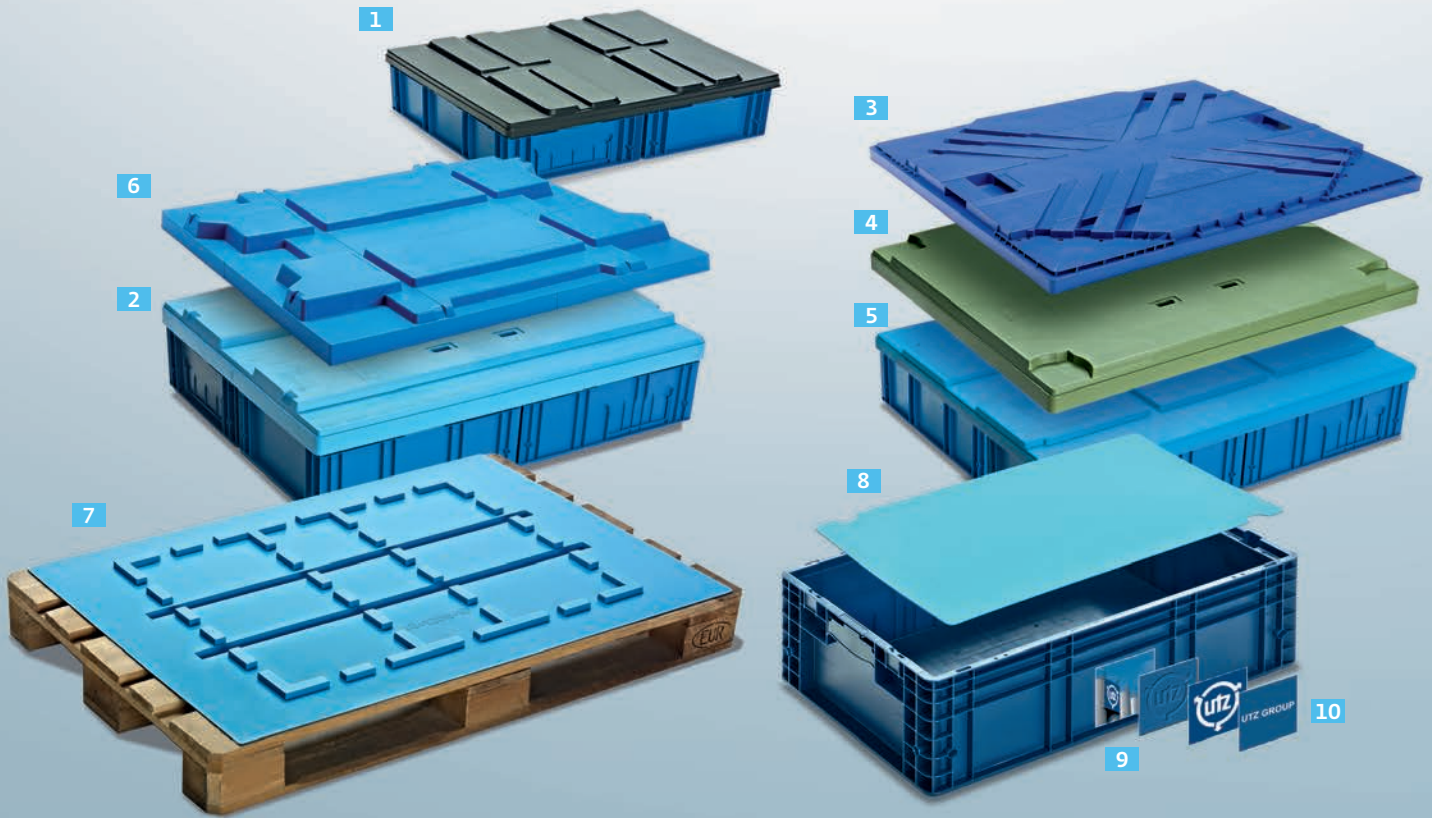
Bacs pour
produits
dangereux

	Remarque
	voir „Emballages pour produits dangereux” pages 231-233



KLT –
conducteur ESD

	Remarque
	voir chapitre „Produits électriquement conductibles ESD”



Coiffes

Réf.	Pour base	Remarque
1	200-8161 800 x 600 mm	S'adapte pour 4 bacs 400 x 300 mm 2 bacs 600 x 400 mm
2	40-1208 1200 x 800 mm	S'adapte pour 8 bacs 400 x 300 mm 4 bacs 600 x 400 mm
3	40-1210-V 1200 x 1000 mm	S'adaptent pour
4	40-1210-M 1200 x 1000 mm	10 bacs 400 x 300 mm
5	40-1210-O 1200 x 1000 mm	5 bacs 600 x 400 mm

Coiffe selon VDA 4500

6	40-1208-1 1200 x 800 mm	S'adapte pour 8 bacs 400 x 300 mm 4 bacs 600 x 400 mm
---	-------------------------	---

Interface de sécurité selon VDA 4500

7	40-1208-10 1200 x 800 mm
	40-1210-10 1200 x 1000 mm

Séparations horizontales selon VDA 4500

8	40-43 Z 400 x 300 mm
	40-64 Z 600 x 400 mm

9 Marquage individuel

Un modèle est nécessaire pour une version individuelle	Version
	estampage à chaud
	tampographie
	insert de gravure
	inmould labelling
	estampage sur film

10 Marquage à chaud

Taille standard des caractères	HELVETICA majuscules 14 mm / 30 mm
--------------------------------	---------------------------------------