



*Développer la croissance.*

BACS PLIABLES

114 *Garantir la croissance.*

116 *Bacs pliables  
400 x 300 mm  
600 x 400 mm*

118 *Bacs pliables  
800 x 600 mm*

119 *Bacs pliables spéciaux*

120 *Couvercles*

121 *Accessoires*

# Garantir la croissance.

## *Gain de place*

Pour les livraisons aux filiales, il faut souvent emporter des bacs vides et les stocker. Étant donné que les bacs pliables peuvent être réduits jusqu'à 25% de leur dimension d'origine, il est possible de stocker jusqu'à quatre fois plus de bacs vides sur la même surface de base qu'avec des bacs rigides. Cela permet également de réduire les frais de transport.



## *Système pliable*

Dans un premier temps, les petits côtés sont repliés vert le haut, puis les grands côtés pliés à leur tour. Ce système permet de réduire ainsi la hauteur du bac pliable à une hauteur se résument au cadre supérieur du bac pliable et de sa base.





1

## Bac pliable avec verrouillage carré

Pour cette variante, les petits côtés des bacs pliables sont reliés avec le fond au moyen de verrouillages. Pour rabattre vers le haut, le verrouillage à l'intérieur du bac doit être ouvert. Pour le verrouillage carré, il faut soulever le mécanisme de verrouillage carré avec quatre doigts.

2

## Bac pliable avec verrouillage rond

Les petits côtés des bacs pliables avec un verrouillage ne sont pas seulement fixés sur le cadre supérieur mais aussi reliés avec le fond via le verrouillage. Pour les replier, il faut ouvrir le verrouillage à l'intérieur du bac.

3

## Bac pliable sans verrouillage avec bride de transport

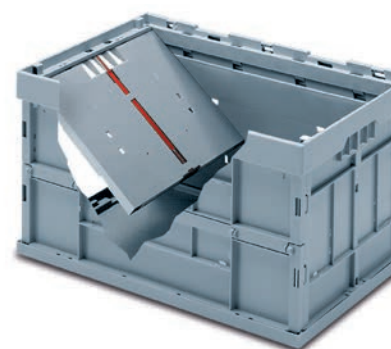
Pour un bac pliable sans verrouillage avec bride de transport, les petits côtés peuvent être repliés vers le haut, soit en appuyant de l'extérieur ou en tirant sur les brides de transport, fixées à l'intérieur.

4

## Bac pliable sans verrouillage

Pour un bac pliable sans verrouillage, les petits côtés ne sont reliés qu'avec le cadre supérieur mais pas avec le fond. Pour relever les côtés vers le haut, ils doivent être insérés par l'extérieur.

## Bac pliable avec broche de verrouillage



5

## Couvercle en deux parties, avec des charnières grand côté

Avec un couvercle en deux parties, les deux moitiés du couvercle s'encastrent l'une dans l'autre. Les deux moitiés peuvent de nouveau être ouvertes avec une languette de préhension (cf. l'illustration 5) ou un trou de poignée.

6

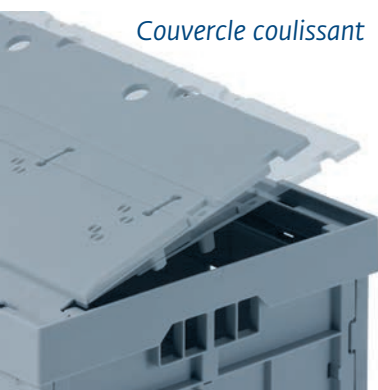
## Couvercle en deux parties, avec des charnières petit côté

Pour un couvercle en deux parties, les deux moitiés du couvercle s'encastrent l'une dans l'autre. Les deux moitiés peuvent être ouvertes avec une languette de préhension (cf. l'illustration 5) ou avec un trou de poignée.

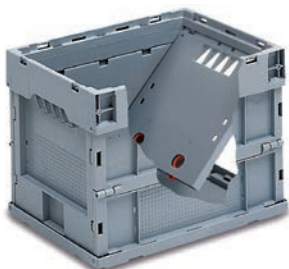
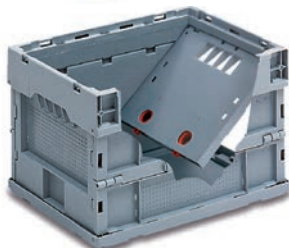
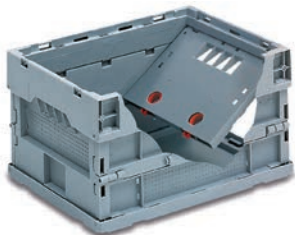
7

## Couvercle de gerbage

## Couvercle coulissant



## 400 x 300 mm



Hauteur:  
**225 mm**

Dim. intér. en bas:  
356 x 257 x 217 mm  
Haut. pliée: 89 mm  
Hauteur intér. utile  
en pile: 204 mm  
Volume: 19 litres  
Poids: 2.0 kg

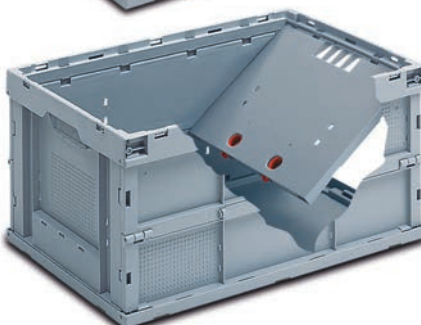
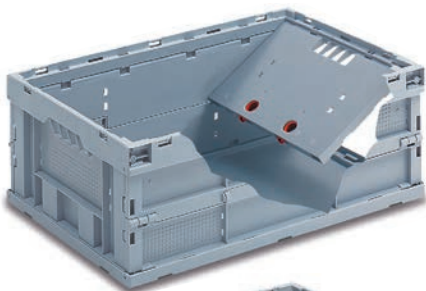
Hauteur:  
**260 mm**

Dim. intér. en bas:  
356 x 257 x 257 mm  
Haut. pliée: 89 mm  
Hauteur intér. utile  
en pile: 244 mm  
Volume: 23 litres  
Poids: 2.1 kg

Hauteur:  
**300 mm**

Dim. intér. en bas:  
356 x 257 x 297 mm  
Haut. pliée: 89 mm  
Hauteur intér. utile  
en pile: 284 mm  
Volume: 26 litres  
Poids: 2.3 kg

## 600 x 400 mm



Hauteur:  
**225 mm**

Dim. intér. en bas:  
556 x 356 x 217 mm  
Haut. pliée: 72 mm  
Hauteur intér. utile  
en pile: 204 mm  
Volume: 42 litres  
Poids: 2.6 kg

Hauteur:  
**260 mm**

Dim. intér. en bas:  
556 x 356 x 257 mm  
Haut. pliée: 72 mm  
Hauteur intér. utile  
en pile: 244 mm  
Volume: 49 litres  
Poids: 2.8 kg

Hauteur:  
**280 mm**

Dim. intér. en bas:  
556 x 356 x 277 mm  
Haut. pliée: 72 mm  
Hauteur intér. utile  
en pile: 264 mm  
Volume: 52 litres  
Poids: 2.7 kg

Réf.	Couvercle	Fond	Verrouillage
34-4322-0	sans	plein	verrouillage rond
34-4322-100	en 2 parties grand côté	plein	verrouillage rond
34-4322-200	en 2 parties petit côté	plein	verrouillage rond
34-4326-0	sans	plein	verrouillage rond
34-4326-100	en 2 parties grand côté	plein	verrouillage rond
34-4326-200	en 2 parties petit côté	plein	verrouillage rond
34-4330-0	sans	plein	verrouillage rond
34-4330-100	en 2 parties grand côté	plein	verrouillage rond
34-4330-200	en 2 parties petit côté	plein	verrouillage rond
34-6422-0	sans	plein	verrouillage rond
34-6422-100	en 2 parties grand côté	plein	verrouillage rond
34-6422-200	en 2 parties petit côté	plein	verrouillage rond
34-6422-51	sans	plein	avec languette
34-6426-0	sans	plein	verrouillage rond
34-6426-100	en 2 parties grand côté	plein	verrouillage rond
34-6426-200	en 2 parties petit côté	plein	verrouillage rond
34-6428-51	sans	plein	verrouillage rond
34-6428-151	en 2 parties grand côté	plein	verrouillage rond
34-6428-251	en 2 parties petit côté	plein	verrouillage rond

Toutes ces bacs pliables sont  
disponibles sur demande sans  
verrouillage.

## 600 x 400 mm



Hauteur:  
**280 mm**

Dim. intér. en bas:  
535 x 357 x 257 mm  
Haut. pliée: 95 mm  
Hauteur intér. utile  
en pile: 242 mm  
Volume: 46 litres  
Poids: 3.4 kg



Hauteur:  
**300 mm**

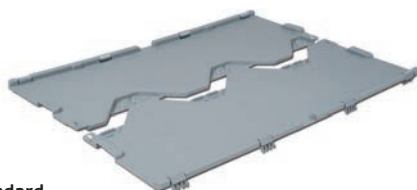
Dim. intér. en bas:  
552 x 358 x 297 mm  
Haut. pliée: 78 mm  
Hauteur intér. utile  
en pile: 288 mm  
Volume: 59 litres  
Poids: 2.9 kg

Coloris standard  
gris clair



Hauteur:  
**300 mm**

Dim. intér. en bas:  
559 x 365 x 288 mm  
Haut. pliée: 78 mm  
Hauteur intér. utile  
en pile: 279 mm  
Volume: 59 litres  
Poids: 2.8 kg



Coloris standard  
gris clair

Set de couvercle  
pour 34-6430



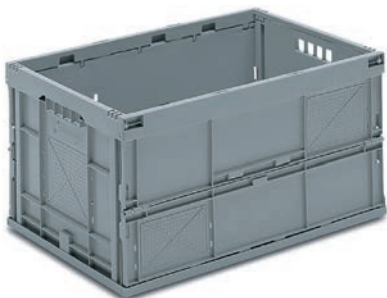
Hauteur:  
**320 mm**

Dim. intér. en bas:  
556 x 356 x 312 mm  
Haut. pliée: 80 mm  
Hauteur intér. utile  
en pile: 298 mm  
Volume: 60 litres  
Poids: 3.9 kg

Réf.	Couvercle	Fond	Verrouillage
40-6410	sans	composé complet	sans
40-6410-10	sans	plein	sans
34-6430N-0	sans	plein	verrouillage carré
34-6430N-100	en 2 parties grand côté	plein	verrouillage carré
34-6430L-0	sans	nervuré	sans
34-6430L-1	sans	plein	sans
34-6430L-100	en 2 parties grand côté	nervuré	sans
34-6430L-101	en 2 parties grand côté	plein	sans
34-6430L-200	en 2 parties grand côté	nervuré	verrouillage carré
34-6430L-201	sans	nervuré	verrouillage carré
Réf.	Description		
34-6402-1000	composé de: 2 demi-couvercles à charnière longitud., 8 charnières		
34-6402-1	1 demi-couvercle		
34-6402-900	pièce de charnière		
34-6432-737	en 2 parties petit côté	plein	verrouillage carré

Article en stock; pour les articles restant demander les quantités minimales.

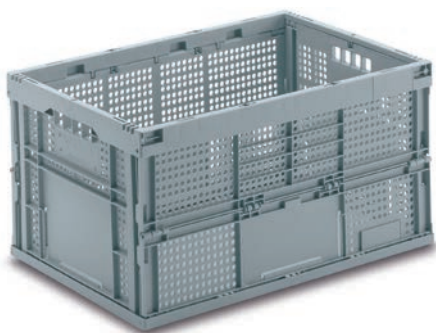
## 600 x 400 mm



Hauteur:  
**320 mm**

Dim. intér. en bas:  
556 x 357 x 315 mm  
Haut. pliée: 59 mm  
Hauteur intér. utile  
en pile: 298 mm  
Volume: 63 litres  
Poids: 2.8 kg

*Avec parois  
perforés*



Hauteur:  
**320 mm**

Dim. intér. en bas:  
567 x 367 x 304 mm  
Haut. pliée: 59 mm  
Hauteur intér. utile  
en pile: 298 mm  
Volume: 63 litres  
Poids: 2.85 kg

Fond nervuré



## 800 x 600 mm



Hauteur:  
**445 mm**

Dim. intér. en bas:  
744 x 544 x 415 mm  
Haut. pliée: 126 mm  
Volume: 168 litres  
Poids: 6.8 kg

Fond nervuré



*Couvercle*

Réf.	Couvercle	Fond	Verrouillage
34-6432-32	sans	plein	sans
34-6432-49	sans	nervuré	sans
34-8645	sans	nervuré	avec languette

Réf.	Version
3-931-50	couvercle de gerbage



*Bacs pour produits dangereux*

	<b>Remarque</b>
	voir „Emballages pour produits dangereux“ pages 231-233



*Variantes de poignées*

	<b>Remarque</b>
	trous de poignées avec ou sans traverses



## Accessoires – Couvertres



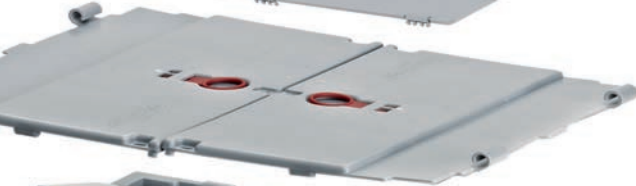
*Couvercle cloche*



*Couvercle de gerbage*



*Set de couvercle*





*Demi-couvercle avec languette*



*Demi-couvercle avec languette*

Réf.	Pour mesure de base	Remarque
3-925-5	600 x 400 mm	
3-214Z-0	400 x 300 mm	
3-213Z-0	600 x 400 mm	
34-6402-1000	600 x 400 mm	fixation sur le grand côté, adapté pour le bac pliable 34-6430N et -L et ses variantes (voir page 117)
34-4301-21	400 x 300 mm	fixation au petit côté
34-6401-21	600 x 400 mm	fixation au petit côté, adapté seulement pour les bacs pliab-les 34-6422-0 et 34-6426-0
34-4301-11	400 x 300 mm	fixation au grand côté
34-6401-11	600 x 400 mm	fixation au grand côté, adapté seulement pour les bacs pliab-les 34-6422-0 et 34-6426-0

### Coloris standard

-  3-925-5: bleu clair
-  3-213Z-0: gris foncé

Article en stock; pour les articles restant demander les quantités minimales.



**1** Plombages

Sur demande	grand choix de scellés pour fermer les bacs pliables
-------------	--

**2** Identification

Elles peuvent être positionnées de façon individuelle	<b>Version</b>
	étiquette code-barres
	transponderur / RFID inmould label

**3** Chariots de transport

	voir chapitre „Chariots de transport“
--	---------------------------------------

**4** Marquage individuel

Un modèle est nécessaire pour une version individuelle	<b>Version</b>
	estampage à chaud
	tampographie
	insert de gravure inmould labelling

**5** Marquage à chaud

Taille standard des caractères	HELVETICA majuscules 14 mm / 30 mm
--------------------------------	---------------------------------------

**6** Cadres pour étiquettes

Réf.	Version
34-6400-994-1	152 x 45 mm prévu pour bacs pliables hauteur dès 225 mm
34-6400-995	213 x 80 mm prévu pour bacs pliables hauteur dès 225 mm
34-6400-995-1	214 x 45 mm prévu pour bacs pliables hauteur dès 225 mm
34-6400-994	154 x 78 mm prévu pour bacs pliables hauteur dès 260 mm

**7** Porte-étiquettes

	voir chapitre „RAKO“, page 74
--	-------------------------------