





Protection des pièces électroniques.

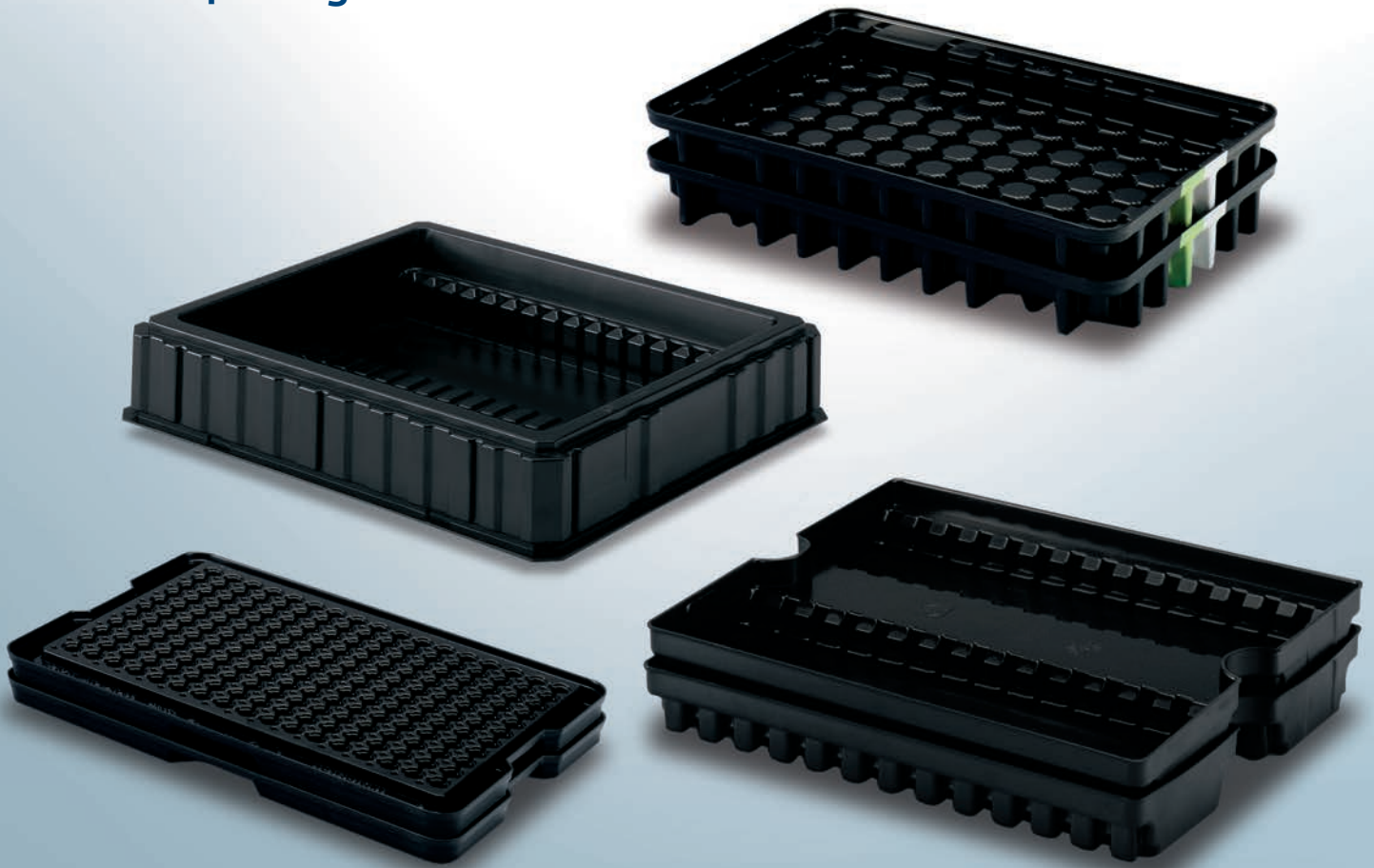


ESD

- 244 Thermoformage ESD
- 245 Moulage par injection ESD
- 246 Produits en matériau dissipatif RAKO ESD
- 247 Mallettes ESD
- 248 Plaques pour séparations ESD
Bacs à tiroirs ESD
- 249 SILAFIX ESD
Porte-bobines ESD
- 250 Bacs thermoformés ESD
- 251 Chariots de transport ESD
Palettes ESD
- 252 Produits spéciaux ESD
Accessoires

L'entreprise
 Des solutions individuelles
 Porte-pièces
 RAKO / Mallettes
 EUROTEC
 Bacs automobiles VDA/GALIA
 Bacs navettes
 Palettes
 Caisses-palettes
 Chariots de transport
 Bacs alimentaire et pour gastronomie
 Produits spéciaux
 Produits conductibles ESD
 Pièces techniques
 Accessoires généraux
 Informations générales

Thermoformage ESD



Thermoformage

Porte-pièces thermoformé ESD pour la protection contre les décharges électrostatiques

Les composants électroniques peuvent être détruits par une décharge électrostatique. Pour protéger les composants de tels dommages, les pièces de montage électroniques sont souvent transportées ou stockées dans des portes-pièces thermoformés en matière plastique électriquement conductible.

Par principe, tous les portes-pièces peuvent être fabriqués dans une version ESD (Electro Static Discharge), donc en matériaux électriquement conductibles.

Sur demande, nous vous proposons également une production en matériaux dissipatifs.





Moulage par injection ESD



4 - 10

Moulage par injection

Système de stockage et de transport ESD pour la protection contre les décharges électrostatiques

Les composants électroniques doivent être transportés ou stockés dans des bacs ou sur des palettes en matière plastique électriquement conductible pour les protéger contre les décharges électrostatiques.

Notre système de stockage et de transport ESD évite une éventuelle décharge électrostatique. En outre, ces bacs robustes en matière plastique préservent le contenu de dommages mécaniques, de salissures et de l'influence de l'humidité.

Sur demande, notre système de stockage et de transport ESD peut également être fabriqué en matériaux dissipatifs.



Produits en matériau dissipatif



Tous les produits en matériau conducteur peuvent aussi, sur demande, être fabriqués à partir de matériau dissipatif et dans différents coloris.

| | Conducteur | Dissipatif |
|---|--|--|
| Résistance superficielle du matériau | > 1×10^2 Ohm à < 1×10^5 Ohm | > 1×10^5 Ohm à < 1×10^{11} Ohm |
| Utilisation selon normes EN / IEC 61340-5-1 | pPour la protection contre les décharges électrostatiques; pour les bacs extérieurs qui n'ont pas de contact direct avec un élément de construction sensible | Pour la dissipation des charges existantes; pour les bacs en contact direct avec un élément de construction sensible |

RAKO ESD



Coloris standard

■ noir

Variantes de fonds et de parois latérales voir chapitre „RAKO”, pages 47 - 49.
Accessoires RAKO voir chapitre „RAKO” pages 69 - 76.

200 x 150 mm

| Réf. | Hauteur | Dim. intérieures | Poids |
|------------|---------|--------------------|--------|
| 3-237-0 EL | 117 mm | 162 x 112 x 114 mm | 0.3 kg |

300 x 200 mm

| | | | |
|-------------|--------|--------------------|--------|
| 3-206Z-0 EL | 117 mm | 258 x 158 x 114 mm | 0.4 kg |
|-------------|--------|--------------------|--------|

400 x 300 mm

| | | | |
|-------------|--------|--------------------|--------|
| 3-211Z-0 EL | 65 mm | 358 x 258 x 62 mm | 0.6 kg |
| 3-203Z-0 EL | 117 mm | 358 x 258 x 114 mm | 0.9 kg |
| 3-207Z-0 EL | 170 mm | 358 x 258 x 165 mm | 1.1 kg |
| 3-204Z-0 EL | 220 mm | 358 x 258 x 217 mm | 1.4 kg |
| 3-212Z-0 EL | 270 mm | 358 x 258 x 268 mm | 1.5 kg |
| 3-205Z-0 EL | 323 mm | 358 x 258 x 318 mm | 1.8 kg |

600 x 400 mm

| | | | |
|----------------|--------|--------------------|--------|
| 3-200Z-0 EL | 117 mm | 557 x 357 x 114 mm | 1.5 kg |
| 3-6413N-186 EL | 147 mm | 564 x 364 x 130 mm | 2.0 kg |
| 3-208Z-0 EL | 170 mm | 558 x 358 x 165 mm | 1.8 kg |
| 3-201Z-0 EL | 220 mm | 558 x 358 x 215 mm | 2.5 kg |
| 3-6426N-1 EL | 278 mm | 556 x 356 x 275 mm | 2.9 kg |
| 3-202Z-0 EL | 323 mm | 558 x 358 x 320 mm | 3.0 kg |
| 3-209N-0 EL | 425 mm | 558 x 358 x 422 mm | 4.6 kg |

Couvercles RAKO ESD



300 x 200 mm

| Réf. | Version |
|----------------|------------------------|
| 3-215Z-1-11 EL | couvercle à charnières |



400 x 300 mm

| | |
|----------------|------------------------|
| 3-214Z-1-11 EL | couvercle à charnières |
|----------------|------------------------|



600 x 400 mm

| | |
|----------------|------------------------|
| 3-213Z-0 EL | couvercle de gerbage |
| 3-213Z-1-11 EL | couvercle à charnières |

Coloris standard

■ noir

Plus variantes de couvercles voir chapitre „RAKO”, pages 64-65.

Article en stock; pour les articles restant demander les quantités minimales.



Mallettes ESD

Poignée de transport sur le grand côté



Équipement:
1 bac RAKO ESD
1 couvercle à charnières ESD
2 renforts de charnières
2 fermetures à ressort
1 poignée de transport

300 x 200 mm

400 x 300 mm

600 x 400 mm

| Réf. | Hauteur | Volume | Modèle de poignée |
|--------------|---------|-----------|-------------------|
| 35-206-7 EL | 132 mm | 5 litres | B |
| 35-211 EL | 81 mm | 5 litres | A |
| 35-211-7 EL | 81 mm | 5 litres | B |
| 35-203-7 EL | 132 mm | 10 litres | B |
| 35-207-7 EL | 184 mm | 15 litres | B |
| 35-204-7 EL | 235 mm | 20 litres | B |
| 35-212-7 EL | 287 mm | 24 litres | B |
| 35-205-7 EL | 338 mm | 30 litres | B |
| 35-200-7 EL | 132 mm | 20 litres | B |
| 35-208-7 EL | 184 mm | 30 litres | B |
| 35-201-7 EL | 235 mm | 40 litres | B |
| 35-6426-7 EL | 293 mm | 53 litres | B |

Poignée de transport sur chaque petit côté



Équipement:
1 bac RAKO ESD
1 couvercle à charnières ESD
2 renforts de charnières
2 fermetures à ressort
1 poignées de transport

400 x 300 mm

600 x 400 mm

| | | | |
|--------------|--------|-----------|---|
| 35-212-2 EL | 287 mm | 24 litres | B |
| 35-205-72 EL | 338 mm | 30 litres | B |
| 35-201-72 EL | 235 mm | 40 litres | B |
| 35-202-72 EL | 338 mm | 60 litres | B |
| 35-209-72 EL | 441 mm | 90 litres | B |

Remarque:

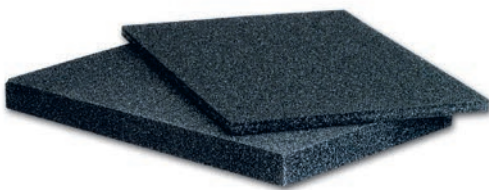
Des mallettes avec 2 poignées sont livrables sur demande.



Poignées de transport

| Réf. | Version |
|----------|--|
| 89-2-1-1 | A = poignée avec système de clipsage pour bacs avec encoches intégrées |
| 89-2-1-2 | B = poignée à riveter |

Garnitures de mousse synthétique ESD



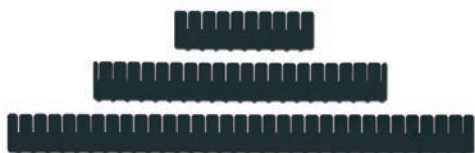
400 x 300 mm

600 x 400 mm

| Réf. | Dim. extérieures | Qualité |
|-------------|-------------------|---------|
| 89-6-0007 | 350 x 250 x 6 mm | rigide |
| 89-6-0008 | 350 x 250 x 12 mm | rigide |
| 89-6-0009 | 350 x 250 x 30 mm | rigide |
| 89-6-0007.1 | 350 x 250 x 6 mm | souple |
| 89-6-0008.1 | 350 x 250 x 12 mm | souple |
| 89-6-0009.1 | 350 x 250 x 30 mm | souple |
| 89-6-0004 | 550 x 350 x 6 mm | rigide |
| 89-6-0005 | 550 x 350 x 12 mm | rigide |
| 89-6-0006 | 550 x 350 x 30 mm | rigide |
| 89-6-0004.1 | 550 x 350 x 6 mm | souple |
| 89-6-0005.1 | 550 x 350 x 12 mm | souple |
| 89-6-0006.1 | 550 x 350 x 30 mm | souple |

Article en stock; pour les articles restant demander les quantités minimales.

Plaques pour séparation RAKO pour assembler



Coloris standard

 noir

Remarque:

Dans un bac plus haut, les séparations peuvent être gerbées. Des séparations individuelles sont disponibles sur demande.

Pour bacs RAKO
300 x 200 mm

| Réf. | Dim. extérieures | Nb. de rainures | Entraxe | Position |
|-------------|------------------|-----------------|---------|----------|
| 80-990-3 EL | 258 x 47 x 2 mm | 15 | 15 mm | longueur |
| 80-991-3 EL | 158 x 45 x 2 mm | 9 | 15 mm | largeur |

Pour bacs RAKO
400 x 300 mm

| | | | | |
|-------------|-----------------|----|-------|----------|
| 80-990-2 EL | 352 x 47 x 2 mm | 21 | 15 mm | longueur |
| 80-991-2 EL | 252 x 45 x 2 mm | 15 | 15 mm | largeur |

Pour bacs RAKO
600 x 400 mm

| | | | | |
|-------------|-----------------|----|-------|----------|
| 80-990-1 EL | 552 x 47 x 2 mm | 32 | 15 mm | longueur |
| 80-991-1 EL | 352 x 45 x 2 mm | 21 | 15 mm | largeur |

Plaque interca-
laire pour
séparations

| Réf. | Dim. extérieures | Pour bacs RAKO |
|-------------|------------------|----------------|
| 80-992-3 EL | 258 x 158 x 2 mm | 300 x 200 mm |
| 80-992-2 EL | 352 x 252 x 2 mm | 400 x 300 mm |
| 80-992-1 EL | 552 x 352 x 2 mm | 600 x 400 mm |

Bacs à tiroirs ESD



Coloris standard des couvercles

 noir

Vous trouverez des informations sur les différents bacs et des accessoires dans les chapitres correspondants.

Bacs à tiroirs

| Réf. | Dim. extérieures | Version |
|------------------|--------------------|---------------------|
| 36-201-TK EL | 600 x 400 x 220 mm | sans porte latérale |
| 36-201-TK-200 EL | 600 x 400 x 220 mm | avec porte latérale |
| 36-209-TK EL | 600 x 400 x 425 mm | sans porte latérale |
| 36-209-TK-200 EL | 600 x 400 x 425 mm | avec porte latérale |

Couvercle pour
bacs à tiroirs

| Réf. | Version |
|----------------|------------------------|
| 3-213Z-0 EL | couvercle de gerbage |
| 3-213Z-1-11 EL | couvercle à charnières |

Tiroirs

| Réf. | Dim. intér. utiles | 36-201-TK | 36-209-TK |
|------------|--------------------|-----------|------------|
| 20-0703 EL | 509 x 308 x 22 mm | 5 tiroirs | 12 tiroirs |
| 20-0704 EL | 498 x 297 x 80 mm | 1 tiroirs | 4 tiroirs |
| 20-0705 EL | 498 x 297 x 105 mm | 1 tiroirs | 3 tiroirs |

Couvercle
pour tiroirs

| Réf. | Version |
|---------|----------------------|
| 21-0793 | couvercle de gerbage |

Article en stock; pour les articles restant demander les quantités minimales.



SILAFIX ESD



Coloris standard

 noir

Porte-bobines ESD



*Porte-bobines
ESD*

*Parois de
séparations
ESD pour
porte-bobines*



| Réf. | Dimensions extérieures | Grandeur |
|-------------|------------------------|----------|
| 3-367 EL | 90/75 x 102 x 54 mm | 6 |
| 3-366N-0 EL | 170/145 x 102 x 78 mm | 5 |
| 3-365N-0 EL | 230/200 x 147 x 132 mm | 4 |
| 3-364 EL | 350/300 x 210 x 145 mm | 3Z |
| 3-363 EL | 350/300 x 210 x 200 mm | 3 |
| 3-361 EL | 500/450 x 310 x 145 mm | 2H |
| 3-360 EL | 500/450 x 310 x 200 mm | 2 |

| Réf. | Dim. extérieures | Ø bobine | Pour bacs |
|----------------|--------------------|----------|------------------------------|
| 21-2427 EL | 352 x 183 x 104 mm | 180 mm | RAKO + SGL |
| 21-1288 EL | 362 x 188 x 110 mm | 180 mm | EUROTEC |
| 21-2080-100 EL | 400 x 140 x 108 mm | 180 mm | |
| 21-2080 EL | 600 x 140 x 108 mm | 180 mm | |
| 21-1042 EL | 600 x 200 x 106 mm | 180 mm | |
| 21-0948 EL | 610 x 190 x 100 mm | 180 mm | |
| 21-2426 EL | 552 x 352 x 175 mm | 330 mm | RAKO + SGL |
| 21-1268 EL | 560 x 365 x 178 mm | 330 mm | EUROTEC |
| 21-2513 EL | 800 x 210 x 104 mm | 180 mm | pour armoires paternoster |
| 21-2512 EL | 800 x 362 x 186 mm | 330 mm | pour armoires paternoster |

| Réf. | Position | Dim. extérieures | Pour porte-bobines |
|---------------|----------------------|------------------|------------------------------|
| 21-2427-1 EL | | 180 x 180 x 2 mm | 21-2427 EL |
| 21-0948-1 EL | | 185 x 120 x 3 mm | 21-0948 EL |
| 21-2080-1 EL | parois extérieure | 190 x 105 x 3 mm | 21-2080 EL 21-2080-100 EL |
| 21-2080-2 EL | parois intérieure | 190 x 105 x 3 mm | 21-2080 EL 21-2080-100 EL |
| 21-2426-1 EL | | 330 x 330 x 2 mm | 21-2426 EL |
| 21-2513-10 EL | | 195 x 170 x 2 mm | 21-2513 EL |
| 21-2512-10 EL | | 342 x 310 x 2 mm | 21-2512 EL |

Article en stock; pour les articles restant demander les quantités minimales.

Bacs thermoformés ESD



Bacs ESD

| Réf. | Dim. extérieures | Dim. intérieures |
|------------|--------------------|--------------------|
| 3-930-2 EL | 555 x 89 x 99 mm | 540 x 78 x 90 mm |
| 3-929-3 EL | 555 x 177 x 99 mm | 540 x 165 x 90 mm |
| 20-0188 EL | 690 x 305 x 110 mm | 635 x 255 x 90 mm |
| 20-0189 EL | 690 x 305 x 210 mm | 640 x 255 x 185 mm |
| 20-0264 EL | 635 x 165 x 100 mm | 600 x 130 x 75 mm |
| 20-0273 EL | 620 x 160 x 100 mm | 610 x 145 x 95 mm |
| 21-2572 EL | 620 x 140 x 88 mm | 610 x 130 x 83 mm |

Parois de séparations ESD

| Réf. | Dim. extérieures | Pour bac |
|--------------|------------------|------------|
| 21-2572-1 EL | 615 x 82 x 3 mm | 21-2572 EL |
| 21-2572-2 EL | 135 x 85 x 2 mm | 21-2572 EL |

Plaque de maintien ESD



| Réf. | Dim. extérieures |
|----------|-------------------|
| 3-884 EL | 352 x 252 x 15 mm |



Chariots de transport ESD



Dim. extérieures:
580 x 380 x 120 mm
Garde au sol:
105 mm
Charge utile: jusqu'à 150 kg
Poids: 4.6 kg

| Réf. | Version | Roues |
|-----------|---------------|--|
| 80-171-10 | métal, zingué | 4 roues pivotantes antistatiques, Ø 75 mm, 1 roue avec frein |
| 80-175-11 | métal, zingué | 4 roues pivotantes antistatiques, Ø 75 mm |
| 80-912-54 | métal, zingué | 4 roues pivotantes antistatiques, Ø 125 mm |



Dim. extérieures:
610 x 410 x 500 mm
Dim. utile du niveau inférieur:
600 x 400 x 425 mm
Garde au sol: 105 mm
Charge utile: jusqu'à 150 kg
Poids: 12.4 kg



Dim. extérieures:
820 x 620 x 185 mm
Garde au sol:
150 mm
Charge utile: jusqu'à 300 kg
Poids: 12.7 kg

Palettes ESD



UPAL-D ESD
800 x 600 mm



UPAL-S ESD
1200 x 800 mm



UPAL-I ESD
1200 x 800 mm



UPAL-I ESD
1200 x 1000 mm

Les palettes sont également disponibles en version renforcées et avec bandes revêtues d'élastomère.

| Réf. | Renforcement | Version | Bord de sécurité |
|----------------------|--------------|---------------------|--------------------------------------|
| 33-8060M-0-01 EL | sans | 3 patins | sans |
| 33-1208S-639-000 EL | sans | 3 patins | sans |
| 33-1208S-739-000 EL | sans | 3 patins | interrompu |
| 33-1208I-01-00-00 EL | sans | 3 patins | bord de sécurité en extérieure 20 mm |
| 33-661 EL | sans | 2 patins et 3 pieds | sans |
| 33-663 EL | sans | 9 pieds | sans |

Article en stock; pour les articles restant demander les quantités minimales.

Produits spéciaux / Accessoires

Une grande variété

Sur demande, nous pouvons fabriquer de nombreux bacs différents en matériaux électriquement conductibles.



1 Bacs EUROTEC

2 Bacs gerbables SGL

3 Bacs Medium „M“

4 Bacs automobiles

5 Bacs pliables

5 Bac enboitable NESCO

Vous trouverez des informations sur les différents bacs dans les chapitres correspondants.

Porte-pièces ESD



Plus amples informations vous trouverez dans le chapitre „Porte pièces moulés par injection“.



1 Couvercle ESD

| | |
|--|---|
| | Voir le choix de couvercles dans les chapitres RAKO, EUROTEC etc; la référence de la version ESD s'obtient en ajoutant la terminaison „EL” au numéro de commande. |
|--|---|

2 Coiffes ESD

| | |
|--|--|
| | |
|--|--|

3 Systèmes de verrouillage

| | |
|--|----------------------|
| | voir chapitre „RAKO” |
|--|----------------------|

4 Marquage individuel

| | |
|--|--------------------|
| Un modèle est nécessaire pour une version individuelle | Versión |
| | estampage à chaud |
| | tampographie |
| | insert de gravure |
| | inmould labelling |
| | estampage sur film |

5 Marquage à chaud

| | |
|--------------------------------|------------------------------------|
| Taille standard des caractères | HELVETICA majuscules 14 mm / 30 mm |
|--------------------------------|------------------------------------|

6 Zone à picots

| | |
|--|-------------|
| | sur demande |
|--|-------------|

7 Identification

| | |
|---|-----------------------|
| Elles peuvent être positionnées de façon individuelle | Versión |
| | étiquette code-barres |
| | transpondeur / RFID |
| | inmould label |

8 Casiers modulaires ESD

| | |
|--|--|
| | Voir le choix de casiers modulaires dans le chapitre „RAKO”, la référence de commande de la version ESD s'obtient en ajoutant la terminaison „EL” au numéro de commande. |
|--|--|

9 Pincettes à étiquettes

| Réf. | Versión |
|----------|--|
| 80-985-E | à clipser, acier fin inoxydable, largeur 30 mm |
| 80-169 | à riveter, zingué, largeur 30 mm |

10 Porte-étiquettes

| | |
|--|----------------|
| Porte-étiquettes avec bord à deux ou trois côtés | Versión |
| | à sourder |
| | à riveter |
| | à coler |

Article en stock; pour les articles restant demander les quantités minimales.