





*Nessuna commessa  
è uguale all'altra.*

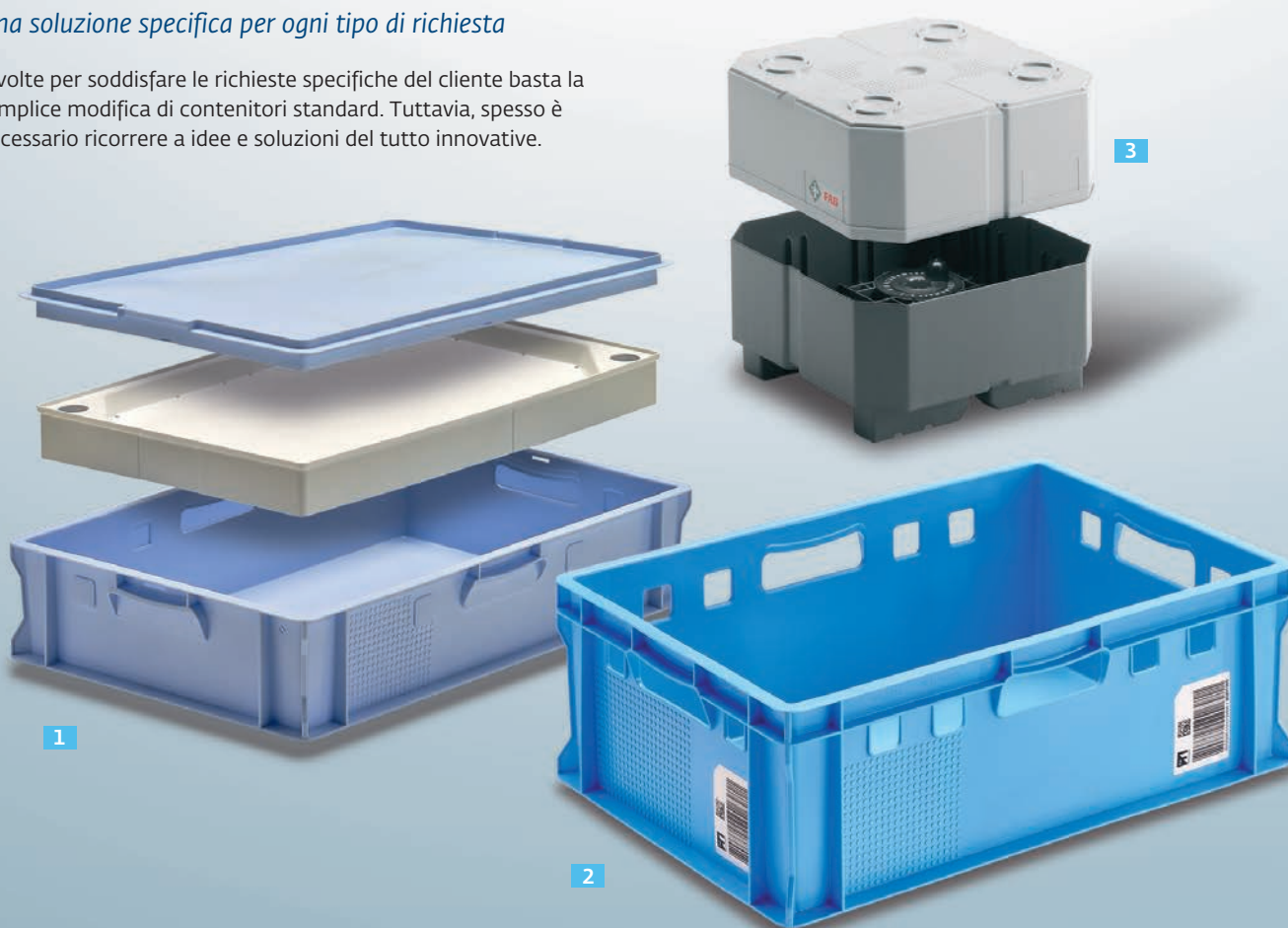
**SOLUZIONI  
PERSONALIZZATE**

20 Soluzioni personalizzate  
- Esempi

# Nessuna commessa è uguale a all'altra.

## Una soluzione specifica per ogni tipo di richiesta

A volte per soddisfare le richieste specifiche del cliente basta la semplice modifica di contenitori standard. Tuttavia, spesso è necessario ricorrere a idee e soluzioni del tutto innovative.



1

### Contenitori per il pesce

Questi contenitori per il trasporto del pesce si compongono di tre elementi: un contenitore E Performance, un inserto in materiale plastico e un coperchio. Il pesce viene adagiato sull'inserto e successivamente il contenitore viene riempito di ghiaccio. L'acqua derivante dallo scioglimento del ghiaccio può defluire dal contenitore attraverso le aperture predisposte nello spazio vuoto sotto l'inserto.



2

### Contenitori E Performance per la carne

Questi innovativi contenitori per la carne sostituiscono i contenitori rossi ampiamente utilizzati sul mercato. Gli E Performance sono disponibili in tre dimensioni: 600 x 400 x 125 mm (E1), 600 x 400 x 200 mm (E2) e 600 x 400 x 300 mm (E3).

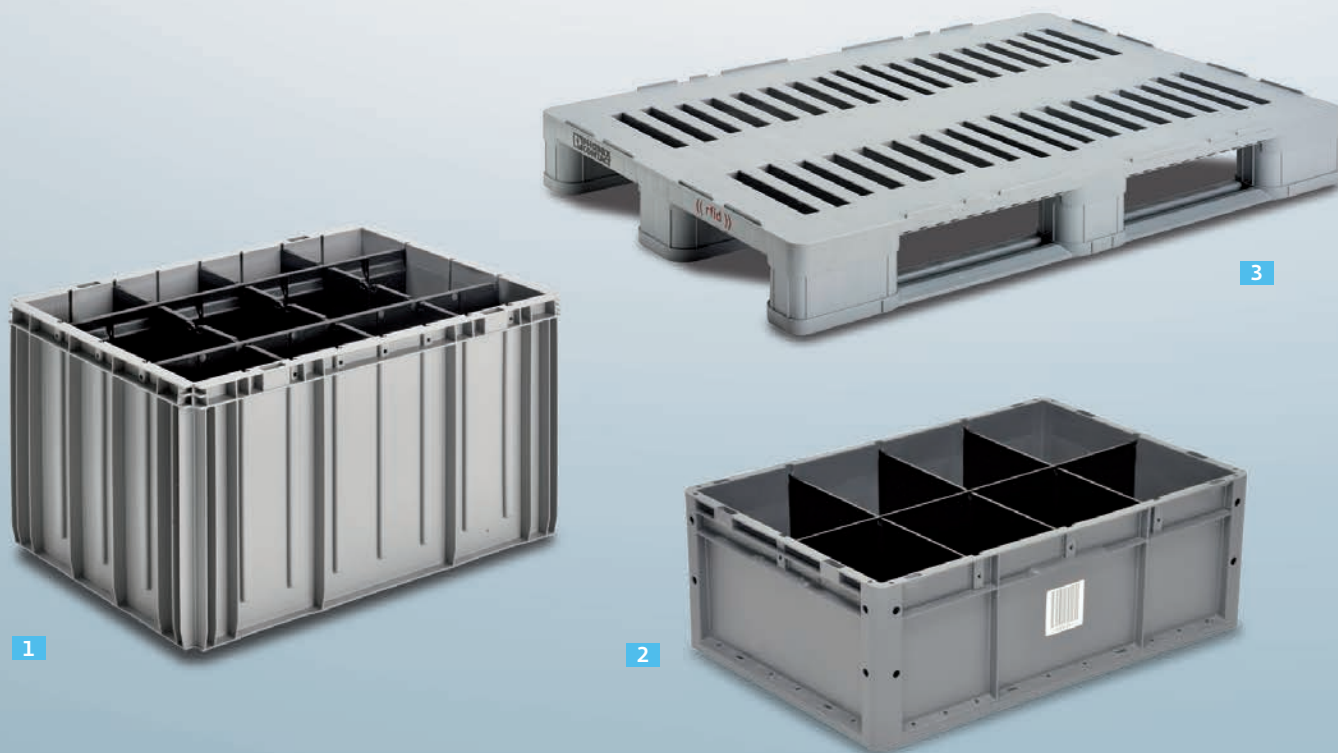
Quattro etichette Inmould Label con identificazione del contenitore e codice GS1 permettono l'esatto riconoscimento del contenitore. Il colore azzurro garantisce l'impiego esclusivo di materiale nuovo per la produzione di tali contenitori.

3

### Contenitori per il trasporto di cuscinetti a sfera

In questo imballaggio multiuso è possibile trasportare preziosi cuscinetti a sfera di varie dimensioni. Grazie agli elementi eccentrici regolabili singolarmente, i cuscinetti possono essere inseriti in tutta sicurezza nel contenitore.





1

## *Contenitori Autostore con pareti divisorie*

Contenitori speciali per un sistema di stoccaggio automatizzato Autostore con incavi sulle pareti lunghe e corte per l'inserimento di pareti divisorie.

2

## *EUROTEC con pareti divisorie*

Sul lato interno delle pareti lunghe di questo EUROTEC 600 x 400 x 220 mm sono ricavati degli incavi che permettono di inserire delle pareti divisorie.

3

## *UPAL-V con transponder RFID*

Questo UPAL-V, composto da singoli componenti e sostituibile in caso di riparazione, è stato dotato di un transponder RFID per l'identificazione del pallet.





1

1

### *EUROTEC e RL-KLT con sportello retrattile*

Sul lato corto di un EUROTEC e di un RL-KLT è stato integrato uno sportello retrattile che permette di accedere al loro contenuto anche se inseriti in una pila di contenitori.

### *EUROTEC con lato corto retrattile*

Il lato corto di questo EUROTEC è stato collegato al fondo tramite una chiusura a molla con impugnatura. Dopo aver aperto la chiusura, il lato corto può essere represso grazie alla presenza di una guida sul margine superiore dei lati lunghi.

2

### *Vassoio 800 x 1000 mm*

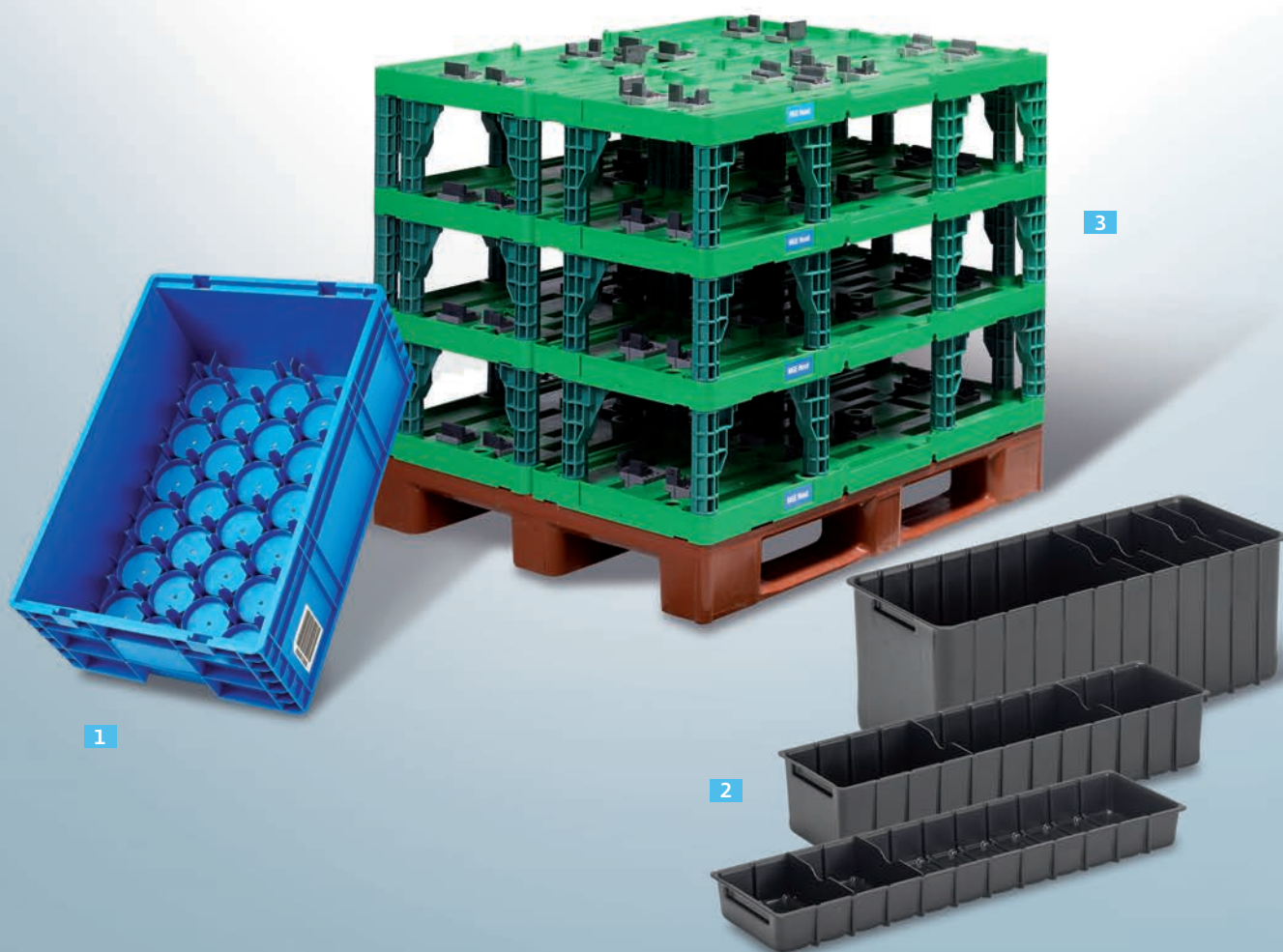
I vassoi vengono impiegati quando diversi imballaggi, spesso in cartone, devono essere trasportati su nastri trasportatori automatici. Gli scatoloni vengono riposti sui vassoi che scorrono sul nastro. Se i vassoi vengono impiegati per lo stoccaggio su scaffali, è possibile prelevare anche gli scatoloni più arretrati grazie a un estrattore.

3

### *Contenitori per guarnizioni*

Questi contenitori permettono il trasporto di guarnizioni per le testate dei cilindri dei motori. Vengono realizzati utilizzando un RAKO dotato di fondo forato. In corrispondenza dei fori presenti sulle guarnizioni, sul fondo vengono piantate delle punte in acciaio sulle quali è possibile inserire le guarnizioni stesse.

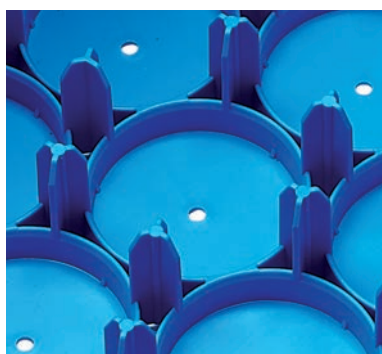




1

## Contenitori di cialde per caffè

Negli alloggiamenti di questo contenitore vengono inseriti automaticamente i barattoli che, a loro volta, vengono riempiti da appositi macchinari con cialde per caffè. I barattoli vengono trasportati in questi contenitori fino al punto vendita.



2

## Contenitori con inserti speciali per magazzini paternoster

Si tratta di contenitori termoformati con pareti divisorie specifiche per lo stoccaggio separato di minuterie. L'intera unità viene riposta su un piano del paternoster, rappresentando così una valida alternativa ai tradizionali contenitori per minuteria.

3

## Incastellatura per motore

Una soluzione semplice per il trasporto di testate alla catena di montaggio: le parti vengono adagiate sul piano dell'incastellatura e fissate con degli arresti, per essere poi prelevate e scaricate piano per piano. L'intera unità poggia su un pallet ISO UPAL-H.



DEUTSCHER  
VERPACKUNGS  
PREIS 2013





1

### Supporto per moduli FixFlat

I moduli solari vengono fissati sul supporto FixFlat con un apposito dispositivo di bloccaggio. L'intera struttura viene impiegata su tetti piani, soprattutto dove la portata del tetto risulta talmente bassa da non permettere, per motivi di peso, l'utilizzo delle strutture metalliche comunemente in uso.



2

### Piano di appoggio per mattoni di calcestruzzo

Su questo supporto vengono stoccati i mattoni di calcestruzzo cotti mentre si raffreddano. Per garantire la necessaria stabilità vengono saldati assieme due semi-pallet. La base portante è prodotta in WPC (wood plastic composite), una miscela di legno, materia prima rigenerabile, e PP.



3

### Glas Manager

In questi alloggiamenti possono essere sistemati comodamente i bicchieri. L'intera unità può essere inserita in una lavastoviglie e stoccata poi in un RAKO senza dover rimuovere i bicchieri. Il Glas Manager è disponibile in quattro diverse larghezze. L'altezza può essere adattata singolarmente in base a quella dei bicchieri.





**1**

***RAKO con inserto per accessori per trapani***

Nel contenitore gli accessori per trapani possono essere trasportati in verticale. La parte inferiore dell'inserto termoformato è dotata di chiusura a scatto. Il coperchio trasparente, che può essere adattato in altezza grazie alla retinatura, protegge gli accessori trapani al momento della loro estrazione.



**2**

***Contenitore per movimentazione pacchi***

Contenitore speciale sviluppato per i centri di smistamento dei pacchi con fasce elastiche di contenimento al suo interno ed etichette con codice a barre applicate sia alle pareti interne, sia a quelle esterne.

**3**

***KLAPA con vassoi portapezzi***

In un KLAPA speciale i portapezzi vengono inseriti in telai metallici. Nei portapezzi viene trasportata componentistica per l'industria automobilistica. Una volta prelevati tutti i pezzi di un piano, il portapezzi può essere rimosso per permettere l'accesso al piano sottostante.