





Qualità a portata di mano.

utz **RAKO**

- 46 *Il tuttofare
in dimensioni Euro*
- 47 *Dimensioni base Euro
Varianti di pareti laterali
e impugnature*
- 48 *Varianti di fondi*
- 50 *RAKO 200 x 150 mm
RAKO 300 x 200 mm*
- 51 *RAKO 400 x 300 mm*
- 54 *RAKO 400 x 400 mm*
- 56 *RAKO 600 x 400 mm*
- 60 *RAKO 800 x 600 mm*
- 63 *RAKO 800 x 600 mm
con pallet saldato*
- 64 *Coperchi*
- 67 *RAKO con coperchio
Valigette*
- 69 *Accessori*
- 70 *Cassette suddivisorie*
- 72 *Inseriti a scomparti*
- 73 *Inseriti in schiuma espansa
e divisori*
- 75 *Marchatura*
- 77 *RAKO speciali*

Il tuttofare in dimensioni Euro

Versatile e flessibile

Ogni contenitore di base RAKO permette una vasta serie di variazioni derivanti dalla combinazione di diverse pareti, fondi e impugnature.

Il contenitore più adatto alle proprie esigenze potrà essere dotato di pareti laterali forate e spezzate, con un fondo a reticolo o a nervature, oppure con un fondo traforato o un doppiofondo chiuso. Per i manici si potrà scegliere tra impugnature a conchiglia, dei fori oppure delle barre d'impugnatura.

Questa ampia e variegata scelta nelle combinazioni e l'elevata capacità di carico fanno di RAKO un contenitore universale estremamente versatile.



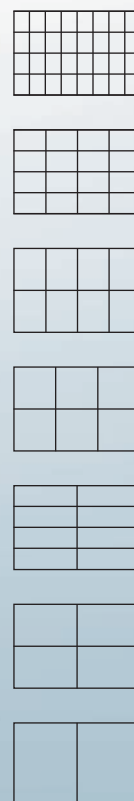
RAKO e Euro-Pallet

Per lo stoccaggio o il trasporto, i RAKO vengono impilati su pallet. Per tale motivo, la dimensione base dei contenitori deve corrispondere a quella dei pallet.

La dimensione base standard dei contenitori RAKO si compone, quindi, dalla ripetizione modulare della superficie dei pallet:

- 800 x 600 mm
- 600 x 400 mm
- 600 x 200 mm
- 400 x 400 mm
- 400 x 300 mm
- 300 x 200 mm
- 200 x 150 mm

Altezza dei contenitori:
da 65 a 545 mm

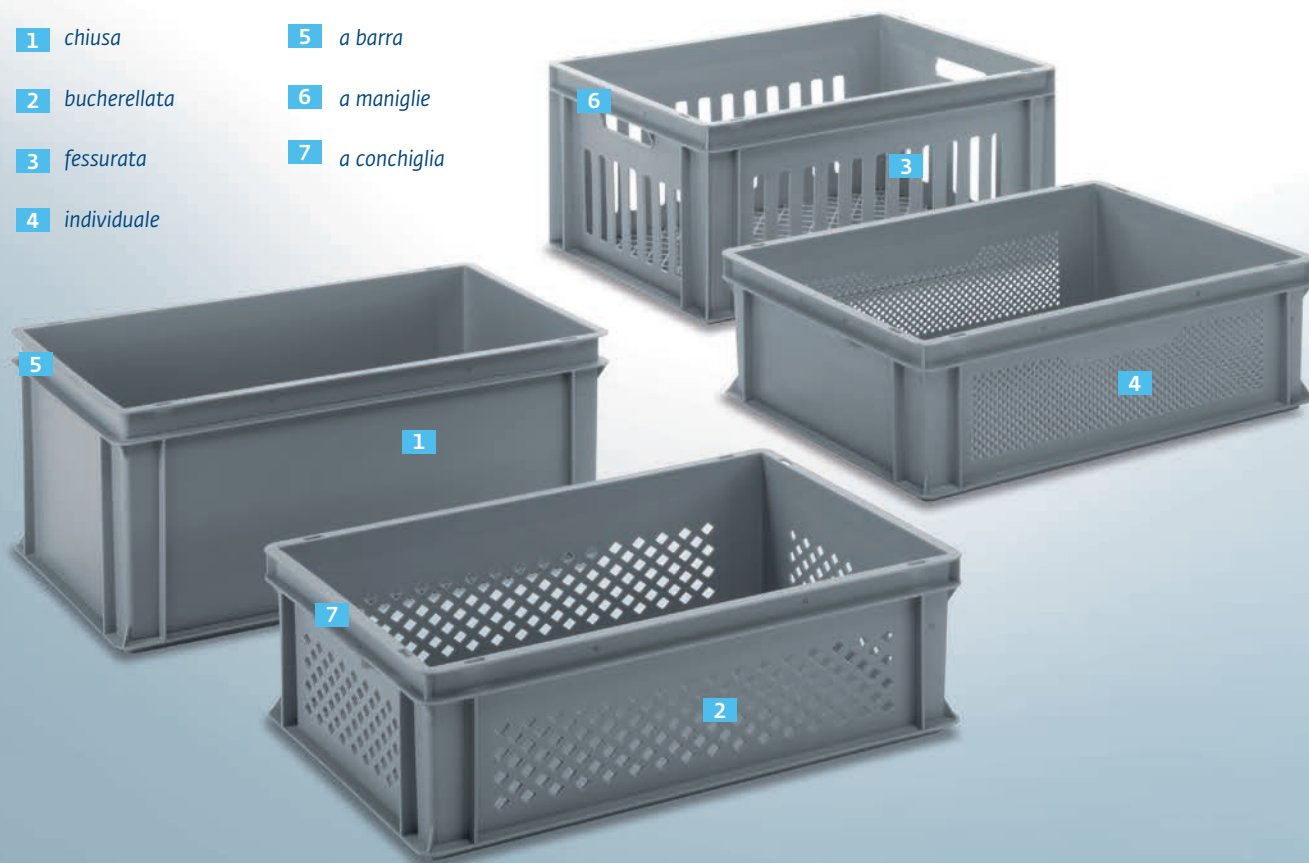


Pareti laterali

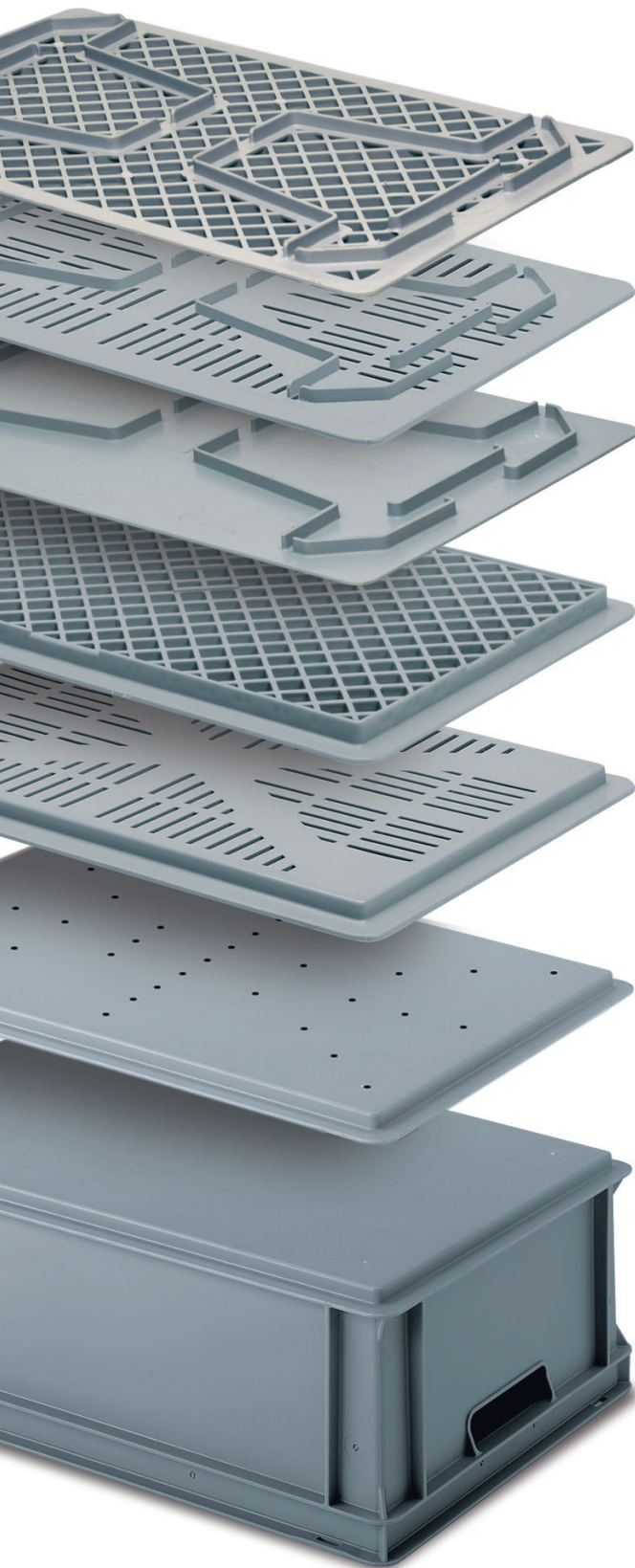
- 1** chiusa
- 2** bucherellata
- 3** fessurata
- 4** individuale

Impugnature

- 5** a barra
- 6** a maniglie
- 7** a conchiglia



Fondi RAKO non rinforzati



Fondo SGL con reticolo

Fondo SGL fessurato

Fondo SGL chiuso

Fondo a reticolo

Fondo fessurato

Fondo chiuso con fori per il drenaggio

Fondo chiuso

Nota

Impilaggio composito
Ad esempio su due RAKO 400 x 300 mm è possibile appoggiare un contenitore da 600 x 400 mm.

Disponibile con fondo a reticolo, fondo fessurato o chiuso con o senza dispositivo di drenaggio.

Permette il ricircolo dell'aria, I liquidi possono defluire (il contenuto rimane asciutto).

Fori nel fondo
I liquidi possono defluire valutazione positiva in relazione alla protezione antincendio.

Fondo chiuso



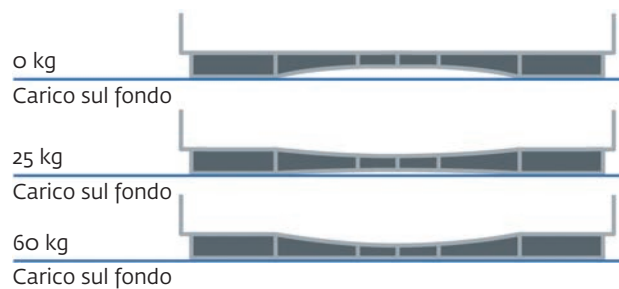


Fondo doppio chiuso

Fondo a nervature, chiuso

Nota
Nervatura interna tra il fondo esterno ed interno.
Nervatura media

Fondo doppio chiuso



200 x 150 mm



Colore standard

grigio argento

Altezza:

117 mm

Dim. interne in basso:
162 x 112 x 114 mm
Altezza d'impilaggio: 103 mm
Altezza interna utile
impilati: 97 mm
Volume: 2 litri
Peso: 0.2 kg

Codice d'articolo	Pareti laterali			Fondo						Impugnatura		
	chiusa	bucherellata	fessurata	chiuso	fessurato	a nervature	a reticolo	fondo SGL	doppio chiuso	a barra	a conchiglia	a maniglie
3-237-0	•			•						•		
3-217Z-0	•			•						•		
3-206Z-0	•			•						•		
3-210-0	•			•						•		
3-310-0	•			•								2

300 x 200 mm



Colore standard

grigio argento

Altezza:

65 mm

Dim. interne in basso:
258 x 158 x 63 mm
Altezza d'impilaggio: 51 mm
Altezza interna utile
impilati: 49 mm
Volume: 3 litri
Peso: 0.2 kg

Colori standard

grigio argento

blu oltremare

Altezza:

117 mm

Dim. interne in basso:
258 x 158 x 114 mm
Altezza d'impilaggio: 103 mm
Altezza interna utile
impilati: 97 mm
Volume: 5 litri
Peso: 0.3 kg

Altezza:

220 mm

Dim. interne in basso:
260 x 160 x 217 mm
Altezza d'impilaggio: 206 mm
Altezza interna utile
impilati: 203 mm
Volume: 9 litri
Peso: 0.7 kg

Colore standard

grigio argento

Pareti



fessurata



bucherellata

Impugnature



a barra



a conchiglia



a maniglie

Articolo gestito a magazzino; per gli altri articoli richiedere la quantità minima.

400 x 300 mm



Colore standard

grigio argento



Colori standard

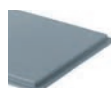
- grigio argento
- naturale
- rosso brillante
- blu oltremare
- giallo traffico



Colore standard

grigio argento

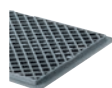
Fondi



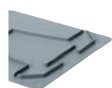
chiuso



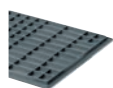
fessurato



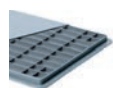
a reticolo



fondo SGL



a nervature



doppio chiuso

Altezza:

65 mm

Dim. interne in basso: 358 x 258 x 62 mm
 Altezza d'impilaggio: 51 mm
 Altezza interna utile impilati: 48 mm
 Volume: 6 litri
 Peso: 0.5 kg

Altezza:

117 mm

Dim. interne in basso: 358 x 258 x 114 mm
 Altezza d'impilaggio: 103 mm
 Altezza interna utile impilati: 97 mm
 Volume: 10 litri
 Peso: 0.8 kg

Con fondo rinforzato

Dim. interne in basso: 358 x 258 x 100 mm
 Altezza interna utile impilati: 86 mm
 Peso: 0.9 kg

Altezza:

145 mm

Dim. interne in basso: 364 x 264 x 130 mm
 Altezza d'impilaggio: 133 mm
 Altezza interna utile impilati: 118 mm
 Volume: 12 litri
 Peso: 0.9 kg

Dim. interne in basso:

357 x 257 x 142 mm
 Altezza interna utile impilati: 130 mm
 Volume: 13 litri

Codice d'articolo	Pareti laterali			Fondo						Impugnatura		
	chiusa	bucherellata	fessurata	chiuso	fessurato	a nervature	a reticolo	fondo SGL	doppio chiuso	a barra	a conchiglia	a maniglie
3-211Z-0	•			•								2
3-203Z-0	•			•								2
3-203Z-72	•				•							2
3-203Z-72-V	•							•				2
3-4313N-0	•							•				2
3-4313N-1		• ¹						•				2
3-4313N-29		•						•				2
3-4313N-53	•			•								2
3-4313N-194		• ¹		•								2
3-4313N-129		•		•								2

¹ lati lunghi

Articolo gestito a magazzino; per gli altri articoli richiedere la quantità minima.

400 x 300 mm



Colori standard

- grigio argento
- blu oltremare

Altezza:

170 mm

Dim. interne in basso:
358 x 258 x 165 mm
Altezza d'impilaggio: 154 mm
Altezza interna utile
impilati: 151 mm
Volume: 15 litri
Peso: 0.9 kg

Con fondo rinforzato

Dim. interne in basso:
358 x 258 x 151 mm
Altezza interna utile
impilati: 137 mm
Peso: 1.1 kg

Altezza:

220 mm

Dim. interne in basso:
359 x 259 x 217 mm
Altezza d'impilaggio:
206 mm
Altezza interna utile
impilati: 203 mm
Volume: 20 litri
Peso: 1.2 kg

Con fondo rinforzato

Dim. interne in basso:
359 x 259 x 203 mm
Altezza interna utile
impilati: 189 mm
Peso: 1.3 kg

Codice d'articolo	Pareti laterali			Fondo						Impugnatura		
	chiusa	bucherellata	fessurata	chiuso	fessurato	a nervature	a reticolo	fondo SGL	doppio chiuso	a barra	a conchiglia	a maniglie
3-207Z-0	●			●								2
3-307Z-0	●			●								2
3-207Z-72	●					●						2
3-207Z-72-V	●							●				2
3-307Z-72	●					●						2
3-307Z-72-V	●							●				2
3-204Z-0	●			●								2
3-304Z-0	●			●								2
3-204Z-1		●		●								2
3-304Z-1		●		●								2
3-204Z-2			●	●								2
3-304Z-2			●	●								2
3-204Z-3			●		●							2
3-304Z-3			●		●							2
3-204Z-4	●				●							2
3-304Z-4	●				●							2
3-204Z-5		●			●							2
3-304Z-5		●			●							2
3-204Z-204	●			● ¹								2
3-204Z-72	●					●						2
3-204Z-72-V	●							●				2
3-304Z-72	●					●						2
3-304Z-72-V	●							●				2

¹ 4 fori per il drenaggio

Pareti



fessurata



bucherellata

Impugnature



a barra



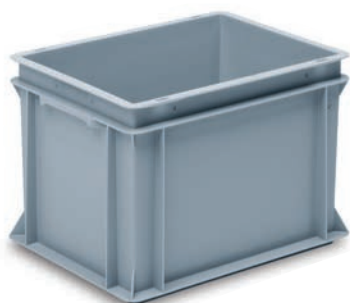
a conchiglia



a maniglie

Articolo gestito a magazzino; per gli altri articoli richiedere la quantità minima.

400 x 300 mm



Colore standard

grigio argento



Colore standard

grigio argento

Altezza:

270 mm

Dim. interne in basso:

358 x 258 x 268 mm

Altezza d'impilaggio:

258 mm

Altezza interna utile

impilati: 255 mm

Volume: 24 litri

Peso: 1.3 kg

Altezza:

323 mm

Dim. interne in basso:

358 x 258 x 320 mm

Altezza d'impilaggio:

309 mm

Altezza interna utile

impilati: 306 mm

Volume: 30 litri

Peso: 1.5 kg

Con fondo rinforzato

Dim. interne in basso:

358 x 258 x 306 mm

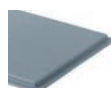
Altezza interna utile

impilati: 292 mm

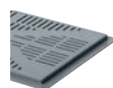
Peso: 1.6 kg

Codice d'articolo	Pareti laterali			Fondo						Impugnatura		
	chiusa	bucherellata	fessurata	chiuso	fessurato	a nervature	a reticolo	fondo SGL	doppio chiuso	a barra	a conchiglia	a maniglie
3-212Z-0	•			•								2
3-312Z-0	•			•								2
3-212Z-1		•		•								2
3-312Z-1		•		•								2
3-212Z-2			•	•								2
3-312Z-2			•	•								2
3-212Z-3			•	•	•							2
3-312Z-3			•	•	•							2
3-212Z-4	•			•	•							2
3-312Z-4	•			•	•							2
3-212Z-5		•		•	•							2
3-312Z-5		•		•	•							2
3-205Z-0	•			•								2
3-305Z-0	•			•								2
3-205Z-1		•		•								2
3-305Z-1		•		•								2
3-205Z-2			•	•								2
3-305Z-2			•	•								2
3-205Z-3			•	•	•							2
3-305Z-3			•	•	•							2
3-205Z-4	•			•	•							2
3-305Z-4	•			•	•							2
3-205Z-5		•		•	•							2
3-305Z-5		•		•	•							2
3-205Z-72	•			•		•						2
3-205Z-72-V	•			•		•		•				2
3-305Z-72	•			•		•						2
3-305Z-72-V	•			•		•		•				2

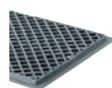
Fondi



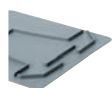
chiuso



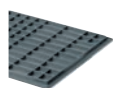
fessurato



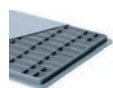
a reticolo



fondo SGL



a nervature



doppio chiuso

Articolo gestito a magazzino; per gli altri articoli richiedere la quantità minima.

400 x 400 mm



Colore standard
grigio argento

600 x 200 mm



Pareti



fessurata



bucherellata

Impugnature



a barra



a conchiglia



a maniglie

Codice d'articolo	Pareti laterali			Fondo						Impugnatura		
	chiusa	bucherellata	fessurata	chiuso	fessurato	a nervature	a reticolo	fondo SGL	doppio chiuso	a barra	a conchiglia	a maniglie
38-1927-0	•				•1					•		
38-1928-0	•				•1					•		
38-1932-0	•				•1					•		
38-1934-1	•					•						2
38-1934-10	•			•								4
38-1934-5		•					•					2
101-6222-1	•			•						•		

Altezza:

70 mm

Dim. interne in basso:

370 x 370 x 52 mm

Altezza d'impilaggio: 56 mm

Altezza interna utile

impilati: 37 mm

Volume: 7 litri

Peso: 1.2 kg

Altezza:

120 mm

Dim. interne in basso:

370 x 370 x 102 mm

Altezza d'impilaggio: 106 mm

Altezza interna utile

impilati: 87 mm

Volume: 15 litri

Peso: 1.3 kg

Altezza:

220 mm

Dim. interne in basso:

370 x 370 x 202 mm

Altezza d'impilaggio: 206 mm

Altezza interna utile

impilati: 187 mm

Volume: 28 litri

Peso: 1.8 kg

Altezza:

270 mm

Dim. interne in basso:

370 x 370 x 258 mm

Altezza d'impilaggio: 256 mm

Altezza interna utile

impilati: 239 mm

Volume: 35 litri

Peso: 1.7 kg

Altezza:

220 mm

Dim. interne in basso:

558 x 158 x 217 mm

Altezza d'impilaggio: 206 mm

Altezza interna utile

impilati: 203 mm

Volume: 19 litri

Peso: 1.4 kg

¹ a nervature angusto

Articolo gestito a magazzino; per gli altri articoli richiedere la quantità minima.

600 x 400 mm



Colore standard

grigio argento

Altezza:

75 mm

Dim. interne in basso:
552 x 352 x 72 mm
Altezza d'impilaggio: 65 mm
Altezza interna utile
impilati: 62 mm
Volume: 14 litri
Peso: 1.2 kg

Con fondo rinforzato

Dimensioni esterne:
600 x 400 x 79 mm
Dim. interne in basso:
552 x 352 x 65 mm
Altezza interna utile
impilati: 51 mm
Volume: 14 litri
Peso: 1.3 kg



Altezza:

78 mm

Dim. interne in basso:
565 x 365 x 63 mm
Altezza d'impilaggio: 66 mm
Altezza interna utile
impilati: 51 mm
Volume: 12 litri
Peso: 1.2 kg



Colori standard

grigio argento
rosso brillante
blu oltremare

Altezza:

117 mm

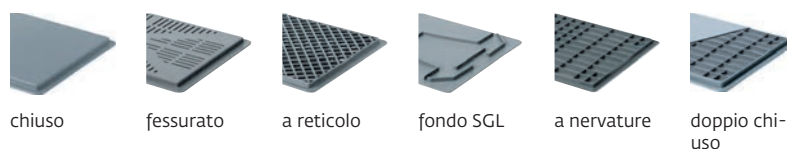
Dim. interne in basso:
558 x 358 x 114 mm
Altezza d'impilaggio:
103 mm
Altezza interna utile
impilati: 100 mm
Volume: 20 litri
Gewicht: 1.3 kg

Con fondo rinforzato

Dim. interne in basso:
558 x 358 x 100 mm
Altezza interna utile
impilati: 86 mm
Peso: 1.4 kg

Codice d'articolo	Pareti laterali			Fondo						Impugnatura		
	chiusa	bucherellata	fessurata	chiuso	fessurato	a nervature	a reticolo	fondo SGL	doppio chiuso	a barra	a conchiglia	a maniglie
3-227D-0	●			●								2
3-227D-72	●					●						2
3-227D-72-V	●							●				2
3-6406-0	●								●			2
3-6406-1		●1							●			2
3-6406-45	●				●				●			2
3-200Z-0	●			●								2
3-200Z-1		●1		●								2
3-200Z-2			●1	●								2
3-200Z-3			●1		●							2
3-200Z-4	●				●							2
3-200Z-5		●1			●							2
3-300Z-214	●			●								2
3-200Z-72	●					●						2
3-200Z-72-V	●							●				2
3-200Z-91			●1		●							2
3-200Z-91-V			●1					●				2
3-300Z-213	●				●							2
3-300Z-213-V	●							●				2

Fondi



¹ lati lunghi

Articolo gestito a magazzino; per gli altri articoli richiedere la quantità minima.

600 x 400 mm



Colore standard

grigio argento

Altezza:

145 mm

Dim. interne in basso:

564 x 364 x 130 mm

Altezza d'impilaggio: 133 mm

Altezza interna utile

impilati: 117 mm

Volume: 26 litri

Peso: 1.8 kg

Dimensioni esterne:

600 x 400 x 147 mm

Dim. interne in basso:

557 x 357 x 143 mm

Altezza interna utile

impilati: 130 mm

Volume: 28 litri

Peso: 1.7 kg

Con fondo rinforzato

Dimensioni esterne:

600 x 400 x 147 mm

Dim. interne in basso:

564 x 364 x 129 mm

Altezza interna utile

impilati: 115 mm

Volume: 26 litri

Peso: 1.9 kg

Altezza:

170 mm

Dim. interne in basso:

558 x 358 x 165 mm

Altezza d'impilaggio:

154 mm

Altezza interna utile

impilati: 149 mm

Volume: 30 litri

Peso: 1.5 kg

Colori standard 3-208Z-0

grigio argento

blu oltremare

Colore standard 3-308Z-32

grigio argento

Codice d'articolo	Pareti laterali			Fondo						Impugnatura		
	chiusa	bucherellata	fessurata	chiuso	fessurato	a nervature	a reticolo	fondo SGL	doppio chiuso	a barra	a conchiglia	a maniglie
3-6413N-0	●							●				2
3-6413-1		● ¹						●				2
3-6413-31			●						● ²			2
3-6413N-20	●							●				2
3-6413N-186	●			●								2
3-6413N-72	●					●						2
3-6413N-72-V	●							●				2
3-208Z-0	●			●								2
3-308Z-0	●			●								2
3-208Z-1		●		●								2
3-308Z-1		●		●								2
3-208Z-2			●	●								2
3-308Z-2			●	●								2
3-208Z-3			●	●	●							2
3-308Z-3			●	●	●							2
3-208Z-4	●			●								2
3-308Z-4	●			●								2
3-208Z-5		●		●								2
3-308Z-5		●		●								2
3-208Z-32			●	●			●					2
3-308Z-32			●	●			●					2
3-208Z-72	●					●						2
3-208Z-72-V	●							●				2
3-308Z-72	●					●						2
	●							●				2

Con fondo rinforzato

Dim. interne in basso:

558 x 358 x 151 mm

Altezza interna utile

impilati: 137 mm

Peso: 1.8 kg

¹ lati lunghi

² a nervature

Pareti



fessurata



bucherellata

Impugnature



a barra



a conchiglia



a maniglie

Articolo gestito a magazzino; per gli altri articoli richiedere la quantità minima.

600 x 400 mm



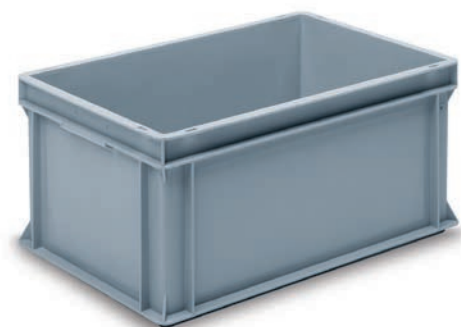
3-201Z-141

Colori standard 3-201Z-0

- grigio argento
- naturale
- rosso brillante
- blu oltremare
- giallo traffico

Colore standard 3-301Z-0

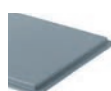
- grigio argento



Colore standard

- grigio argento

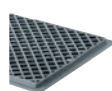
Fondi



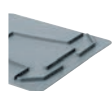
chiuso



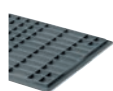
fessurato



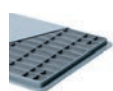
a reticolo



fondo SGL



a nervature



doppio chiuso

Altezza:

220 mm

Dim. inter. in basso:

558 x 358 x 217 mm

Altezza d'impilaggio:

206 mm

Altezza interna utile

impilati: 201 mm

Volume: 43 litri

Peso: 2.1 kg

Con fondo rinforzato

Dim. interne in basso:

559 x 359 x 203 mm

Altezza interna utile

impilati: 189 mm

Peso: 2.4 kg

Altezza:

278 mm

Dim. interne in basso:

561 x 361 x 262 mm

Altezza d'impilaggio:

266 mm

Altezza interna utile

impilati: 250 mm

Volume: 53 litri

Peso: 2.7 kg

Dim. interne in basso:

557 x 357 x 276 mm

Altezza interna utile

impilati: 262 mm

Volume: 56 litri

Peso: 2.7 kg

Con fondo rinforzato

Dimensioni esterne:

600 x 400 x 281 mm

Dim. interne in basso:

561 x 361 x 262 mm

Altezza interna utile

impilati: 269 mm

Peso: 2.9 kg

Codice d'articolo	Pareti laterali			Fondo						Impugnatura		
	chiusa	bucherellata	fessurata	chiuso	fessurato	a nervature	a reticolo	fondo SGL	doppio chiuso	a barra	a conchiglia	a maniglie
3-201Z-0	•			•								2
3-301Z-0	•			•								2
3-201Z-1		•		•								2
3-301Z-1		•		•								2
3-201Z-2			•	•								2
3-301Z-2			•	•								2
3-201Z-3			•	•	•							2
3-301Z-3			•	•	•							2
3-201Z-4	•			•	•							2
3-301Z-4	•			•	•							2
3-201Z-5		•		•	•							2
3-301Z-5		•		•	•							2
3-201Z-32			•				•					2
3-301Z-32			•				•					2
3-201Z-141	•1			•								1
3-301Z-203	•							•2				2
3-101Z-0	•			•								4
3-201Z-72	•					•						2
3-301Z-72	•					•						2
3-201Z-72-V	•							•				2
3-301Z-72-V	•							•				2
3-201Z-177	•1					•						1
3-6426N-0	•							•				2
3-6426N-20	•							•				2
3-6426-29		•						•				2
3-6426-21		•						•				2
3-6426-30			•					•				2
3-6426-22			•					•				2
3-6426-38			•					•3				4
3-6426N-1	•			•								2
3-6426N-24	•			•								2
3-6426-41		•		•								2
3-6426-25		•		•								2
3-6426-34			•	•								2
3-6426-27			•	•								2
3-6426N-72	•					•						2
3-6426N-72-V	•							•				2

¹ 1 parete corta con apertura

² 4 fori per il drenaggio

³ a nervature

Articolo gestito a magazzino; per gli altri articoli richiedere la quantità minima.

600 x 400 mm



Colori standard 3-202Z-0

- grigio argento
- rosso brillante
- blu oltremare

Colore standard 3-302Z-0 e 3-302U-32

- grigio argento



Colore standard

- grigio argento

Pareti



fessurata



bucherellata

Impugnature



a barra



a conchiglia



a maniglie

Codice d'articolo	Pareti laterali			Fondo						Impugnatura		
	chiusa	bucherellata	fessurata	chiuso	fessurato	a nervature	a reticolo	fondo SGL	doppio chiuso	a barra	a conchiglia	a maniglie
3-202Z-0	•			•								2
3-302Z-0	•			•								2
3-202Z-1		•		•								2
3-302Z-1		•		•								2
3-202Z-2			•	•								2
3-302Z-2			•	•								2
3-202Z-3			•	•	•							2
3-302Z-3			•	•	•							2
3-202Z-4	•			•	•							2
3-302Z-4	•			•	•							2
3-202Z-5		•		•								2
3-302Z-5		•		•								2
3-202Z-32			•				•					2
3-302Z-32			•				•					2
3-102Z-0	•			•								4
3-202Z-72	•					•						2
3-202Z-72-V	•							•				2
3-302Z-72	•					•						2
3-302Z-72-V	•							•				2
3-6439N-13	•			•				•				4
3-6439N-20	•			•				•				2
3-6439N-14		•			•			•				4
3-6439N-15			•		•			•				4
3-6439N-38			•					• ¹				4
38-6439-301	•					•						2
38-6439-301-V1	•							•				2

Altezza:

323 mm

Dim. interne in basso:

558 x 358 x 320 mm

Altezza d'impilaggio:

309 mm

Altezza interna utile

impilati: 304 mm

Volume: 60 litri

Peso: 2.7 kg

Con fondo rinforzato

Dim. interne in basso:

558 x 358 x 305 mm

Altezza interna utile

impilati: 292 mm

Peso: 2.9 kg

Altezza:

410 mm

Dim. interne in basso:

561 x 361 x 395 mm

Altezza d'impilaggio:

399 mm

Altezza interna utile

impilati: 384 mm

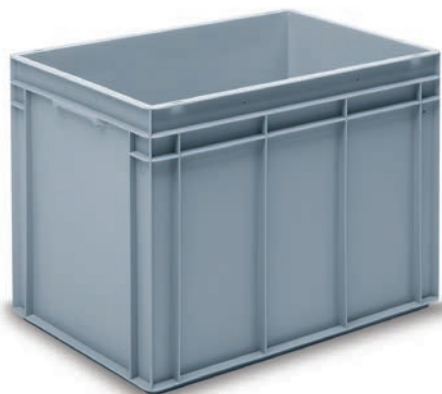
Volume: 80 litri

Peso: 3.9 kg

¹ a nervature

Articolo gestito a magazzino; per gli altri articoli richiedere la quantità minima.

600 x 400 mm



Colore standard 3-209Z-0

grigio argento

Colori standard 3-309Z-0

grigio argento

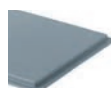
blu oltremare



Colore standard

grigio argento

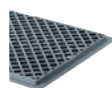
Fondi



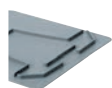
chiuso



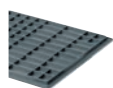
fessurato



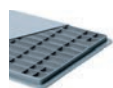
a reticolo



fondo SGL



a nervature



doppio chiuso

Codice d'articolo	Pareti laterali			Fondo						Impugnatura		
	chiusa	bucherellata	fessurata	chiuso	fessurato	a nervature	a reticolo	fondo SGL	doppio chiuso	a barra	a conchiglia	a maniglie
3-209Z-0	•			•								2
3-309Z-0	•			•								4
3-109Z-0	•			•								2
3-309N-32			•				•					4
3-209Z-72	•					•						2
3-209Z-72-V	•							•				2
3-309Z-72	•					•						4
3-309Z-72-V	•							•				4
3-6453-13	•			•				•				4
3-6453-38			•					• ¹				4
3-6453-15			•		•			•				4
3-6453-36		•			•			•				4

Altezza:

425 mm

Dim. inter. Z in basso:

558 x 358 x 422 mm

Dim. inter. N in basso:

558 x 358 x 411 mm

Altezza d'impilaggio: 412 mm

Altezza interna utile

impilati: 409 mm

Volume: 90 litri

Peso: 3.5 kg

Con fondo rinforzato

Dim. interne in basso:

558 x 358 x 408 mm

Altezza interna utile

impilati: 395 mm

Peso: 4.1 kg

Altezza:

544 mm

Dim. interne in basso:

561 x 361 x 528 mm

Altezza d'impilaggio: 532 mm

Altezza interna utile

impilati: 516 mm

Volume: 100 litri

Peso: 5.0 kg

¹ a nervature

Articolo gestito a magazzino; per gli altri articoli richiedere la quantità minima.

800 x 600 mm



Colore standard

grigio argento

Altezza:

117 mm

Dim. interne in basso:
748 x 548 x 113 mm
Altezza d'impilaggio: 103 mm
Altezza interna utile
impilati: 96 mm
Volume: 45 litri
Peso: 3.0 kg

Con fondo rinforzato

Dim. interne in basso:
750 x 550 x 99 mm
Altezza interna utile
impilati: 85 mm
Peso: 3.3 kg



Colore standard

grigio argento

Altezza:

220 mm

Dim. interne in basso:
748 x 548 x 216 mm
Altezza d'impilaggio: 206 mm
Altezza interna utile
impilati: 202 mm
Volume: 90 litri
Peso: 4.2 kg

Con fondo rinforzato

Dim. interne in basso:
749 x 549 x 202 mm
Altezza interna utile
impilati: 188 mm
Peso: 4.4 kg

Codice d'articolo	Pareti laterali			Fondo						Impugnatura		
	chiusa	bucherellata	fessurata	chiuso	fessurato	a nervature	a reticolo	fondo SGL	doppio chiuso	a barra	a conchiglia	a maniglie
3-222U-0	●			●								2
3-222U-72	●					●						2
3-222U-72-V	●							●				2
3-221Z-0	●			●								2
3-321Z-0	●			●								2
3-221Z-72	●					●						2
3-321Z-72	●					●						2
3-221Z-72-V	●							●				2
3-321Z-72-V	●							●				2

Pareti



fessurata



bucherellata



a barra



a conchiglia



a maniglie

Impugnature

Articolo gestito a magazzino; per gli altri articoli richiedere la quantità minima.

800 x 600 mm



Altezza:
300 mm

Dim. interne in basso: 748 x 548 x 297 mm
Altezza d'impilaggio: 284 mm
Altezza interna utile impilati: 281 mm
Volume: 122 litri
Peso: 5.3 kg

Con fondo rinforzato

Dim. interne in basso: 750 x 550 x 287 mm
Altezza interna utile impilati: 285 mm
Peso: 5.5 kg



Altezza:
323 mm

Dim. interne in basso: 748 x 548 x 319 mm
Altezza d'impilaggio: 309 mm
Altezza interna utile impilati: 303 mm
Volume: 128 litri
Peso: 5.4 kg

Con fondo rinforzato

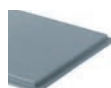
Dim. interne in basso: 750 x 550 x 305 mm
Altezza interna utile impilati: 289 mm
Peso: 5.9 kg

Colore standard

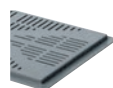
 grigio argento

Codice d'articolo	Pareti laterali			Fondo						Impugnatura		
	chiusa	bucherellata	fessurata	chiuso	fessurato	a nervature	a reticolo	fondo SGL	doppio chiuso	a barra	a conchiglia	a maniglie
3-224U-0	•			•								2
3-324U-0	•			•								2
3-224U-1		•		•								2
3-324U-1		•		•								2
3-224U-72	•					•						2
3-324U-72	•					•						2
3-224U-72-V	•							•				2
3-324U-72-V	•							•				2
3-220Z-0	•			•								2
3-320Z-0	•			•								2
3-220Z-72	•					•						2
3-320Z-72	•					•						2
3-220Z-72-V	•							•				2
3-320Z-72-V	•							•				2

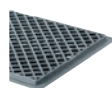
Fondi



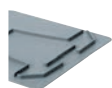
chiuso



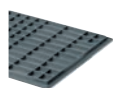
fessurato



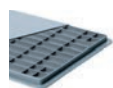
a reticolo



fondo SGL



a nervature



doppio chiuso

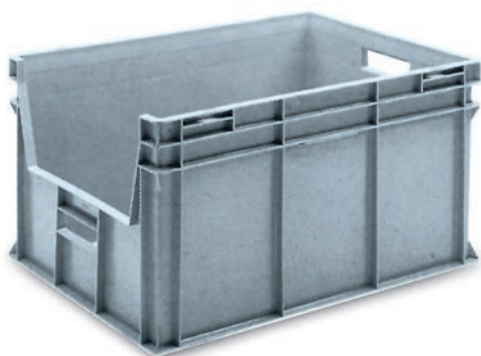
Articolo gestito a magazzino; per gli altri articoli richiedere la quantità minima.

800 x 600 mm



Colore standard

grigio argento



Codice d'articolo	Pareti laterali			Fondo						Impugnatura		
	chiusa	bucherellata	fessurata	chiuso	fessurato	a nervature	a reticolo	fondo SGL	doppio chiuso	a barra	a conchiglia	a maniglie
3-219U-0	●			●								2
3-319U-0	●			●								2
<i>Con fondo rinforzato</i>												
3-219U-72	●					●						2
3-319U-72	●					●						2
3-219U-72-V	●								●			2
3-319U-72-V	●								●			2
3-319U-136	● ¹			●								2
<i>Con fondo rinforzato</i>												
3-319U-167	● ¹					●						2
3-319U-167-V	● ¹								●			2

Altezza:

425 mm

Dim. interne in basso:
748 x 548 x 422 mm
Altezza d'impilaggio: 412 mm
Altezza interna utile
impilati: 409 mm
Volume: 175 litri
Peso: 6.7 kg

Con fondo rinforzato

Dim. interne in basso:
748 x 548 x 408 mm
Altezza d'impilaggio: 412 mm
Altezza interna utile
impilati: 395 mm
Peso: 7.1 kg

Altezza:

425 mm

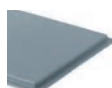
Dim. interne in basso:
748 x 548 x 422 mm
Altezza d'impilaggio: 412 mm
Altezza interna utile
impilati: 409 mm
Volume: 175 litri
Peso: 6.7 kg

Con fondo rinforzato

Dim. interne in basso:
748 x 548 x 408 mm
Altezza d'impilaggio: 412 mm
Altezza interna utile
impilati: 395 mm
Peso: 6.9 kg

¹ 1 parete corta con apertura

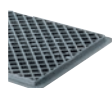
Fondi



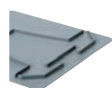
chiuso



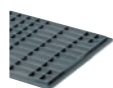
fessurato



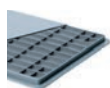
a reticolo



fondo SGL



a nervature



doppio chiuso

Pareti



fessurata



bucherellata



a barra



a conchiglia



a maniglie

Impugnature

Articolo gestito a magazzino; per gli altri articoli richiedere la quantità minima.

800 x 600 mm



Altezza:
267 mm

Dim. interne in basso:
748 x 548 x 99 mm
Volume: 45 litri
Peso: 9.1 kg

Codice d'articolo	Pareti laterali			Fondo						Impugnatura		
	chiusa	bucherellata	fessurata	chiuso	fessurato	a nervature	a reticolo	fondo SGL	doppio chiuso	a barra	a conchiglia	a maniglie
3-222U-72-33	•			•								2



Altezza:
370 mm

Dim. interne in basso:
748 x 548 x 202 mm
Volume: 90 litri
Peso: 10.3 kg

3-221Z-72-33	•			•								2
--------------	---	--	--	---	--	--	--	--	--	--	--	---



Altezza:
450 mm

Dim. interne in basso:
748 x 548 x 283 mm
Volume: 122 litri
Peso: 11.7 kg

3-224U-72-33	•			•								2
--------------	---	--	--	---	--	--	--	--	--	--	--	---



Altezza:
473 mm

Dim. interne in basso:
748 x 548 x 305 mm
Volume: 128 litri
Peso: 12 kg

3-220Z-72-33	•			•								2
--------------	---	--	--	---	--	--	--	--	--	--	--	---



Altezza:
575 mm

Dim. interne in basso:
748 x 548 x 408 mm
Volume: 175 litri
Peso: 13.1 kg

3-219U-72-33	•			•								2
--------------	---	--	--	---	--	--	--	--	--	--	--	---

Accessori – Coperchi



Coperchio con cerniere



Coperchio con gancio



Chiusura a scatto



- 3-944-0
- 3-944-1
- 3-944-2

200 x 150 mm



- 3-215Z-0
- 3-215Z-1-11
- 3-215N-2-11
- 20-2124
- 21-2930
- 20-2065.1

300 x 200 mm



- 3-214Z-0
- 3-214Z-1-11
- 3-214Z-2-11
- 3-924-3-11
- 20-0509
- 21-2539
- 20-2064-Z
- 20-2130

400 x 300 mm

Colori standard

- 1) grigio scuro
- 2) naturale
- 3) blu oltremare
- 4) rosso brillante
- 5) naturale
- 6) giallo traffico

Codice d'articolo	Modello	Colore standard
3-944-0	coperchio ad appoggio	
3-944-1	coperchio con cerniere	1
3-944-2	coperchio con gancio	
3-215Z-0	coperchio ad appoggio	1
3-215Z-1-11	coperchio con cerniere e chiusure a scatto	1, 3
3-215N-2-11	coperchio con gancio e chiusure a scatto	
20-2124	coperchio scorrevole	
21-2930	coperchio a cappuccio, imbutito	
20-2065.1	coperchio parapolvere, imbutito, spessore 0.5 mm	2
3-214Z-0	coperchio ad appoggio	1
3-214Z-1-11	coperchio con cerniere e chiusure a scatto	1, 3, 4, 6
3-214Z-1-255-11	coperchio con cerniere e chiusure a scatto	5
3-214Z-2-11	coperchio con gancio e chiusure a scatto	1
3-924-3-11	coperchio a cappuccio con gancio e chiusure a scatto	
20-0509	coperchio a cappuccio	
21-2539	coperchio scorrevole (non si adatta a RAKO 3-211Z-0)	
20-2064-Z	coperchio parapolvere, imbutito, spessore 0.8 mm, (adatto per RAKO con codice d'art. con Z)	2
20-2130	coperchio a cappuccio, imbutito, spessore 2 mm	2

Articolo gestito a magazzino; per gli altri articoli richiedere la quantità minima.



38-1966-0

38-1966-1

38-1966-2

400 x 400 mm



3-213Z-0

3-213Z-1-11

3-213Z-2-11

3-213A-9

3-925-5

20-0252

3-923-3

21-2811

53-6040-001-00

20-2007.1

21-2895-1

600 x 400 mm

Chiusura a scatto

Rinforzo cerniera

Colori standard

-  1) grigio scuro
-  2) naturale
-  3) blu oltremare
-  4) rosso brillante
-  5) naturale
-  6) azzurro
-  7) grigio argento
-  8) giallo traffico

Codice d'articolo	Modello	Colore standard
38-1966-0	coperchio ad appoggio	
38-1966-1	coperchio con cerniere	7
38-1966-2	coperchio con gancio	
3-213Z-0	coperchio ad appoggio	1
3-213Z-1-11	coperchio con cerniere e chiusure a scatto	1, 4, 3, 8
3-213Z-1-255-11	coperchio con cerniere e chiusure a scatto	5
3-213Z-2-11	coperchio con gancio e chiusure a scatto	1
3-213A-9	coperchio ad appoggio pieghevole	
3-925-5	coperchio a cappuccio	6
20-0252	coperchio a cappuccio con sistema di bloccaggio	
3-923-3	coperchio a cappuccio	
21-2811	coperchio scorrevole	
53-6040-001-00	coperchio a scocca	5
20-2007.1	coperchio parapolvere, imbutito, spessore 1 mm, (adatto per RAKO con codice d'art. con Z)	2
21-2895-1	coperchio ad appoggio, imbutito, spessore 2,5 mm	2

Codice d'art.	Colore
89-4-865	plastica bianco



Codice d'art.	Colore
89-4-867.2	plastica grigio scuro
89-4-867	plastica bianco
89-3-832	metallo



Articolo gestito a magazzino; per gli altri articoli richiedere la quantità minima.

Accessori – Coperchi



800 x 600 mm

40-8060-0

3-223U-0

20-2103-2

21-0600

21-0600-5

40-86-1-11



1200 x 800 mm

20-0751

copri pallet

2



1200 x 1000 mm

20-2127-2

copri pallet

21-0780-1

copri pallet

20-2127-2

21-0780-1

Colori standard



1) grigio scuro



2) nero

Codice d'articolo	Modello	Colori standard
40-8060-0	coperchio a cappuccio	
3-223U-0	coperchio a cappuccio	1
3-223U-1	coperchio a cappuccio con intaglio su entrambi i lati corti per le impugnature a conchiglia	
20-2103-2	coperchio a cappuccio, imbutito	2
21-0600	coperchio a cappuccio con sistema di bloccaggio, con incavo per impugnature	2
21-0600-2	coperchio a cappuccio senza sistema di bloccaggio, con incavo per impugnature	
21-0600-4	coperchio a cappuccio con sistema di bloccaggio, senza incavo per impugnature	
21-0600-5	coperchio a cappuccio senza sistema di bloccaggio, senza incavo per impugnature	
40-86-1-11	coperchio con cerniere e chiusure a scatto	
20-0751	copri pallet	2
20-2127-2	copri pallet	
21-0780-1	copri pallet	

Articolo gestito a magazzino; per gli altri articoli richiedere la quantità minima.

RAKO con coperchio



Consiste di:
 1 contenitore RAKO
 1 coperchio con
 cerniere
 2 rinforzi per cerniere
 2 chiusure a scatto

Colori standard contenitori

36-201-13 / 36-203-13 / 36-204-13:

grigio argento, rosso brillante, blu oltremare, giallo traffico, naturale

36-200-13 / 36-202-13:

grigio argento, rosso brillante, blu oltremare

36-206-13 / 36-207-13 / 36-208-13:

grigio argento, blu oltremare

altri contenitori: grigio argento

Colore standard coperchi

300 x 200 mm:

grigio scuro, blu oltremare

400 x 300 mm / 600 x 400 mm:

grigio scuro, rosso brillante, blu oltremare, naturale

Valigie



Consiste di:
 1 contenitore RAKO
 1 coperchio con
 cerniere
 2 rinforzi per cerniere
 2 chiusure a scatto
 1 maniglia

Colori standard

35-211: grigio argento, naturale

restanti valigette: grigio argento



A



B



C



D

Impugnature

Codice d'articolo	Dimensioni esterne	Volume	Peso	Maniglia
36-217-13	300 x 200 x 80 mm	3 litri	0.4 kg	
36-206-13	300 x 200 x 132 mm	5 litri	0.5 kg	
36-210-13	300 x 200 x 235 mm	9 litri	0.9 kg	
36-211-13	400 x 300 x 81 mm	5 litri	0.8 kg	
36-203-13	400 x 300 x 132 mm	10 litri	1.1 kg	
36-4313-13	400 x 300 x 160 mm	12 litri	1.2 kg	
36-207-13	400 x 300 x 184 mm	15 litri	1.2 kg	
36-204-13	400 x 300 x 235 mm	20 litri	1.5 kg	
36-212-13	400 x 300 x 287 mm	24 litri	1.6 kg	
36-205-13	400 x 300 x 338 mm	30 litri	1.8 kg	
36-227-13	600 x 400 x 90 mm	14 litri	1.9 kg	
36-200-13	600 x 400 x 132 mm	20 litri	2.0 kg	
36-208-13	600 x 400 x 184 mm	30 litri	2.2 kg	
36-201-13	600 x 400 x 235 mm	43 litri	2.8 kg	
36-6426-13	600 x 400 x 293 mm	53 litri	3.4 kg	
36-202-13	600 x 400 x 338 mm	60 litri	3.4 kg	
36-209-13	600 x 400 x 441 mm	90 litri	4,2 kg	

35-206	300 x 200 x 132 mm	5 litri	0.5 kg	A
35-210-0	300 x 200 x 235 mm	9 litri	1.0 kg	B
35-211	400 x 300 x 81 mm	5 litri	0.8 kg	A
35-203	400 x 300 x 132 mm	10 litri	1.2 kg	A
35-4313-0	400 x 300 x 160 mm	12 litri	1.3 kg	B
35-207	400 x 300 x 184 mm	15 litri	1.3 kg	A
35-204-0	400 x 300 x 235 mm	20 litri	1.6 kg	B
35-212-7	400 x 300 x 287 mm	24 litri	1.7 kg	B
35-205-7	400 x 300 x 338 mm	30 litri	1.9 kg	B
35-227-7	600 x 400 x 90 mm	14 litri	2.0 kg	B
35-200	600 x 400 x 132 mm	20 litri	2.1 kg	A
35-208	600 x 400 x 184 mm	30 litri	2.3 kg	A
35-201-7	600 x 400 x 235 mm	43 litri	2.9 kg	B
35-6426-7	600 x 400 x 293 mm	53 litri	3.5 kg	B

Ogni contenitore RAKO con dimensione base 400 x 300 x 145 mm o superiore può essere dotato di due impugnature „B“ montate sui lati corti (si applica solo ai contenitori gestiti a magazzino).

Codice d'articolo	Modello
89-2-1-1	A = maniglia a scatto per contenitori con supporti ad incastro maniglia
89-2-1-2	B = maniglia da rivettare
89-2-1-3	C = maniglia similpelle da rivettare
89-2-1-5	D = maniglia a molle da rivettare

Articolo gestito a magazzino; per gli altri articoli richiedere la quantità minima.

RAKO con coperchio – Valigette

RAKO con serratura di sicurezza



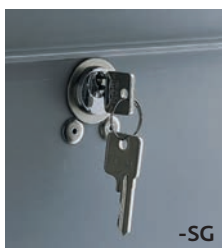
Consiste di:
 1 contenitore RAKO
 1 coperchio con rinforzo di metallo
 2 rinforzi per cerniere
 2 chiusure a scatto
 1 serratura di sicurezza

Tutte le dimensioni elencate sono disponibili per essere consegnate in quantità anche di una sola unità.

Codice d'articolo	Dimensioni esterne	Volume	Peso	Maniglia
36-206-SG	300 x 200 x 132 mm	5 litri	0.5 kg	senza
36-210-SG	300 x 200 x 235 mm	9 litri	0.9 kg	senza
36-203-SG	400 x 300 x 132 mm	10 litri	1.1 kg	senza
36-4313-SG	400 x 300 x 160 mm	12 litri	1.2 kg	senza
36-207-SG	400 x 300 x 184 mm	15 litri	1.2 kg	senza
36-204-SG	400 x 300 x 235 mm	20 litri	1.5 kg	senza
36-212-SG	400 x 300 x 287 mm	24 litri	1.7 kg	B
36-205-SG	400 x 300 x 336 mm	30 litri	1.9 kg	B
36-200-SG	600 x 400 x 132 mm	20 litri	2.0 kg	senza
36-208-SG	600 x 400 x 184 mm	30 litri	2.2 kg	B
36-201-SG	600 x 400 x 235 mm	40 litri	2.8 kg	B
36-6426-SG	600 x 400 x 293 mm	53 litri	3.4 kg	B
36-202-SG	600 x 400 x 338 mm	60 litri	3.4 kg	B
36-209-SG	600 x 400 x 441 mm	90 litri	4.2 kg	B

Sistemi di serratura

Sono disponibili quattro sistemi di serratura (specificare nell'ordine il codice di riferimento).



Codice aggiuntivo al codice d'art.	Modello
-A-VH	occhiello per lucchetto (lucchetto da ordinare a parte)
-SG	serratura a cilindro con serratura identica per uno o più contenitori
-HS	serratura a cilindro con chiave diversa per ogni contenitore e una o più chiavi passepartout
-GHS	serratura di sicurezza con chiave diversa per ogni contenitore, una o più chiavi passepartout per determinati gruppi di contenitori e una o più chiavi passepartout per tutti i contenitori

Valigetta doppia



600 x 400 x 170 mm

600 x 400 x 250 mm

Codice d'art.	Dimensioni interne	Volume	Peso
35-227-70	ambi scomparti: 552 x 352 x 71 mm	ambi scomparti: 14 litri	3.8 kg
35-200-70	ambi scomparti: 558 x 358 x 114 mm	ambi scomparti: 20 litri	4.4 kg

Cassette schedario



400 x 300 x 338 mm

Dimensioni interne: 352 x 252 x 320 mm
Dist. barre supporto schede: 330 mm
Peso: 2.4 kg
Quantità schede: 30-35

600 x 400 x 338 mm

Dimensioni interne: 552 x 352 x 320 mm
Dist. barre supporto schede: 330 mm
Peso: 5.6 kg
Quantità schede: 60-70

Codice d'art.	Serratura a cilindro
36-421	senza
36-421-1	a serratura differente
36-421-7	a serratura identica
36-420	senza
36-420-1	a serratura differente
36-420-7	a serratura identica

Colore standard

grigio argento

Articolo gestito a magazzino; per gli altri articoli richiedere la quantità minima.



1 *Identificazione*

Possono essere posizionati in modo personalizzato	Modello
	codici barre transponder / RFID inmould label

2 *Area strutturata*

Codice d'art.	Dimensioni
97-N107	150 x 80 mm
97-N109	100 x 100 mm
97-N110	200 x 100 mm

3 *Cassette suddivisorie*

	vedi pagina 70-71
--	-------------------

4 *Tasche per etichette*

	vedi pagina 75
--	----------------

5 *Clip ferma etichette*

	vedi pagina 76
--	----------------

6 *Inserti in schiuma espasa*

	vedi pagina 73
--	----------------

7 *Coperture per impugnatura a maniglia*

Codice d'art.	Modello
9-4033	Coperture delle impugnature: all'interno del contenitore, piatto. Applicato successivamente nella impugnatura a maniglia.
80-936	Impugnatura a incasso: la presa passante rimane libera. Applicata successivamente nella impugnatura a maniglia.

8 *Carrelli trasportatori*

	vedi capitolo „Carrelli”
--	--------------------------

9 *Marcatura personalizzata*

Per modelli personalizzati è necessario un campione	Modello
	stampa a caldo
	tampografia
	inserimento di scritte inmould labelling impronta su pellicole

10 *Stampa a caldo*

Grandezza scritta standard	HELVETICA lettere maiuscole 14 mm / 30 mm
----------------------------	---


11 *Suddivisioni*

	vedi pagina 74
--	----------------

Accessori – Cassette suddivisorie

Per 400 x 300 mm




Colore standard
 grigio argento

Per contenitori
 con altezza da
 65 mm

Coperchio



Colore standard
 grigio argento


Per contenitori
 con altezza da
 120 mm

Coperchi



Per contenitori
 con altezza da
 120 mm



Colore standard
 grigio argento

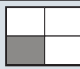
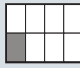
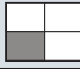
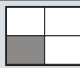





Per contenitori
 con altezza da
 120 mm

Coperchio

Per 400 x 400 mm



Per contenitori
 con altezza da
 120 mm

Codice d'art.	Dim. esterne	Altezza	Formato
3-291N-1	174 x 127 mm	32 mm	 1/4
3-295	174 x 127 mm		
3-286N-0	127 x 87 mm	50 mm	 1/8
3-292N-0	174 x 127 mm	50 mm	 1/4
3-290	127 x 87 mm		
3-295	174 x 127 mm		
21-0414	178 x 127 mm	65 mm	 1/4
21-0413	257 x 178 mm	65 mm	 1/2
3-655	262 x 121 mm	98 mm	 1/3
3-655-2	262 x 121 mm		
21-0483	185 x 92 mm	85 mm	 1/8
21-0482	183 x 183 mm	85 mm	 1/4
21-0481	367 x 182 mm	85 mm	 1/2

Articolo gestito a magazzino; per gli altri articoli richiedere la quantità minima.

Per 600 x 400 mm



Colore standard

grigio argento



Colore standard

grigio argento



Per contenitori
con altezza da
120 mm

Coperchi


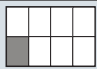
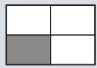

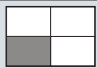
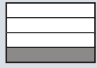

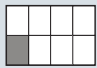
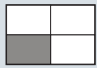

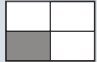
Per contenitori
con altezza da
278 mm

Per contenitori
con altezza da
120 mm

Coperchio

Per contenitori
con altezza da
75 mm

Per contenitori
con altezza da
170 mm

Codice d'art.	Dim. esterne	Altezza	Formato
3-939N-42	139 x 89 mm	99 mm	 1/16
3-903N-43	177 x 139 mm	99 mm	 1/8
3-902N-43	277 x 177 mm	99 mm	 1/4
3-901N-43	355 x 277 mm	99 mm	 1/2
20-2117	138 x 88 mm		
20-2116	177 x 139 mm		
20-2115	277 x 177 mm		
20-2114	355 x 277 mm		
3-922-3	277 x 177 mm	230 mm	 1/4
3-930-2	555 x 89 mm	99 mm	 1/4
3-929-3	555 x 177 mm	99 mm	 1/2
20-2118	553 x 177 mm		
21-0503	180 x 140 mm	49 mm	 1/8
21-0502	280 x 180 mm	49 mm	 1/4
21-0501	557 x 180 mm	49 mm	 1/2
21-0500	280 x 180 mm	148 mm	 1/4

Articolo gestito a magazzino; per gli altri articoli richiedere la quantità minima.

Accessori – Cassette suddivisorie

Inserti a scomparti




20-2001.1



20-2002.1



20-2005.1

Colore standard
 nero

Per dimensione base
400 x 300 mm

Dimensioni esterne:
 358 x 258 x 48 mm

Il set consiste di:
 1 inserto a scomparti
 1 inserto in schiuma espansa per il coperchio
 5 punti di incollaggio



Codice d'art.	Dimensioni	Adatto per valigetta
20-2001.1	2 scomp. da 52 x 243 mm 4 scomp. da 57 x 109 mm 8 scomp. da 55 x 51 mm	35-211 (400 x 300 mm)
20-2002.1	10 scomparti da 62 x 116 mm	
20-2005.1	24 scomp. da 52 x 56 mm	



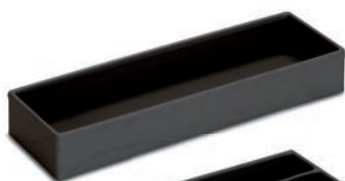
Per dimensione base
400 x 300 mm
600 x 400 mm

Dimensioni esterne:
 350 x 138 x 50 mm

* In combinazione con un inserto a scomparti 21-2484-... per la valigetta 35-211. 4 inserti a scomparti stanno nella valigetta 35-227.



21-2496-U	5 scomparti da 124 x 63 x 45mm	35-211 (400 x 300 mm) e 35-227 (600 x 400 mm) *
-----------	--------------------------------	--



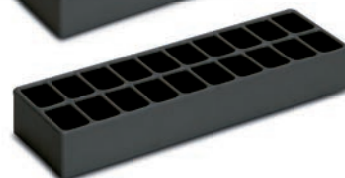
21-2484-1-U



21-2484-2-U



21-2484-4-U



21-2484-20-U

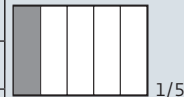
Per dimensione base
600 x 400 mm

Dimensioni esterne:
 349 x 110 x 50 mm



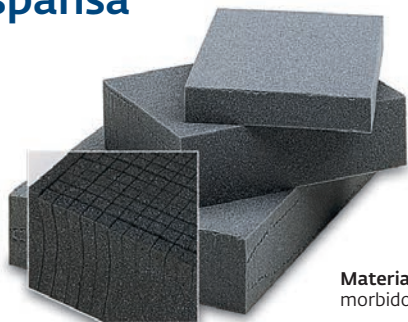
* 5 inserti a scomparti in combinazione libera stanno nella misura 600 x 400 mm.

21-2484-1-U	1 scomparto da 335 x 95 x 44 mm	35-227 (600 x 400 mm) *
21-2484-2-U	2 scomparti da 335 x 44 x 46 mm	
21-2484-4-U	4 scomparti da 164 x 44 x 46 mm	
21-2484-20-U	20 scomparti da 27 x 44 x 26 mm	



Articolo gestito a magazzino; per gli altri articoli richiedere la quantità minima.

Inserti in schiuma espansa



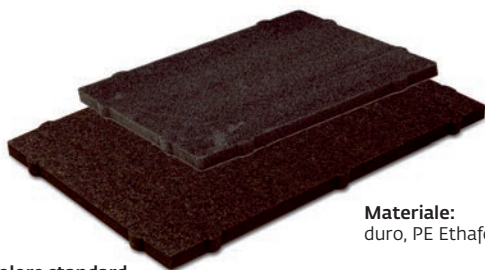
Colore standard
 grigio scuro

I blocchi di schiuma espansa sono pretagliato per la disposizione personalizzata dei pezzi.
 Il set è composta da:
 1 blocco di schiuma espansa
 1 inserto in schiuma espansa per il coperchio
 5 punti di incollaggio



Materiale:
 morbido, PU HL 2551

Codice d'art.	Dimensioni esterne	Adatto per contenitore
80-925-11	360 x 260 x 62 mm	35-211
80-925-12	360 x 260 x 112 mm	35-203
80-925-24	560 x 360 x 112 mm	35-200

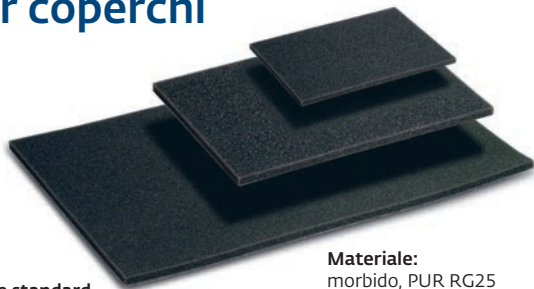


Colore standard
 grigio scuro

Materiale:
 duro, PE Ethafoam 220

89-6-0360	363.8 x 263.8 x 20 mm	400 x 300 mm
89-6-0349	563.8 x 363.8 x 20 mm	600 x 400 mm

Inserti in schiuma espansa per coperchi



Colore standard
 grigio scuro

Materiale:
 morbido, PUR RG25

89-6-1540	255 x 155 x 12 mm	300 x 200 mm
89-6-0014	355 x 255 x 12 mm	400 x 300 mm
89-6-0015	560 x 360 x 12 mm	600 x 400 mm

Inserto in schiuma espansa personalizzato



Nota	
	Su richiesta è possibile realizzare inserti in schiuma espansa in diversi materiali e con diverse sagomature.

Articolo gestito a magazzino; per gli altri articoli richiedere la quantità minima.

Accessori – Divisori a pettine

Suddivisioni a assemblare



Per dimensione base
300 x 200 mm

Per dimensione base
400 x 300 mm

Per dimensione base
600 x 400 mm

Pannello
intermedio per
divisori

Colore standard

 grigio argento

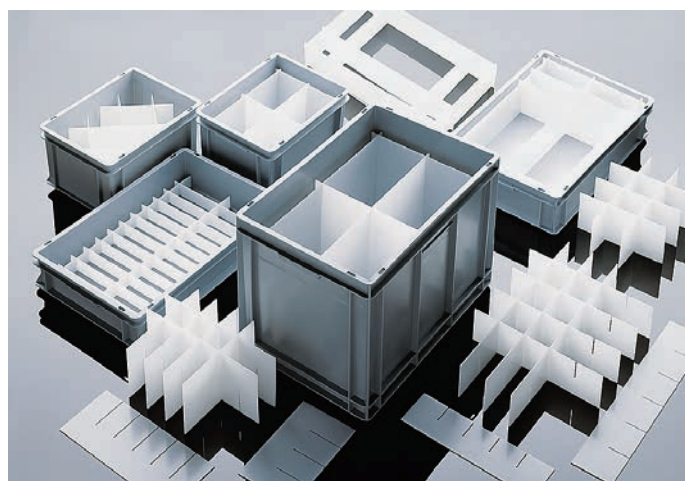
Nota:

Nei contenitori più alti i divisori possono essere sovrapposti uno sull'altro. Su richiesta è possibile realizzare divisioni personalizzate.

Codice d'articolo	Dimensioni esterne	N. fessure	Passo fessure	Posizione
80-990-3	258 x 47 x 2 mm	15	15 mm	longitud.
80-991-3	158 x 45 x 2 mm	9	15 mm	trasvers.
80-990-2	352 x 47 x 2 mm	21	15 mm	longitud.
80-991-2	252 x 45 x 2 mm	15	15 mm	trasvers.
80-990-1	552 x 47 x 2 mm	32	15 mm	longitud.
80-991-1	352 x 45 x 2 mm	21	15 mm	trasvers.

Codice d'art.	Dim. esterne	Adatto per RAKO
80-992-3	258 x 158 x 2 mm	300 x 200 mm
80-992-2	352 x 252 x 2 mm	400 x 300 mm
80-992-1	552 x 352 x 2 mm	600 x 400 mm

Divisori a pettine individuali



Nota	
Su richiesta è possibile realizzare divisori in svariate versioni.	

Articolo gestito a magazzino; per gli altri articoli richiedere la quantità minima.

Tasche per etichette



Da saldare
Materiale: PP naturale (tralucente), 1.5 mm

Per formato di carta A4 (210 x 297 mm)

Per formato di carta A5 (148 x 210 mm)

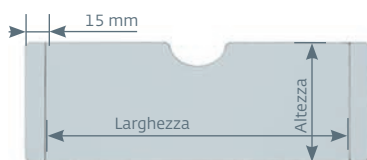


Da rivettare
Materiale: PET-G trasparente, 1.5 mm
Spificazione del numero di ordinazione: -PET

Per formato di carta A6 (105 x 148 mm)

Per formato di carta A7 (74 x 105 mm)

Chiusa su 2 lati



Chiusa su 3 lati



Codice d'articolo	Versione	Dimensioni interne (LxHxP)	Altezza di inserimento
89-21-2401	chiusa su 2 lati	216 x 300 x 4 mm	verticale, 100%
89-21-2402		216 x 225 x 4 mm	verticale, 75%
89-21-2403		303 x 213 x 4 mm	orizzont., 100%
89-21-2404	chiusa su 3 lati	303 x 160 x 4 mm	orizzont., 75%
89-21-3401		216 x 300 x 4 mm	verticale, 100%
89-21-3402		216 x 225 x 4 mm	verticale, 75%
89-21-3403	chiusa su 3 lati	303 x 213 x 4 mm	orizzont., 100%
89-21-3404		303 x 160 x 4 mm	orizzont., 75%
89-21-2501	chiusa su 2 lati	154 x 213 x 2.5 mm	verticale, 100%
89-21-2502		154 x 160 x 2.5 mm	verticale, 75%
89-21-2503		216 x 151 x 2.5 mm	orizzont., 100%
89-21-2504	chiusa su 3 lati	216 x 115 x 2.5 mm	orizzont., 75%
89-21-3501		154 x 213 x 2.5 mm	verticale, 100%
89-21-3502		154 x 160 x 2.5 mm	verticale, 75%
89-21-3503	chiusa su 3 lati	216 x 151 x 2.5 mm	orizzont., 100%
89-21-3504		216 x 115 x 2.5 mm	orizzont., 75%
89-21-2601	chiusa su 2 lati	111 x 151 x 2.5 mm	verticale, 100%
89-21-2602		111 x 115 x 2.5 mm	verticale, 75%
89-21-2603		154 x 108 x 2.5 mm	orizzont., 100%
89-21-2604	chiusa su 3 lati	154 x 80 x 2.5 mm	orizzont., 75%
89-21-3601		111 x 151 x 2.5 mm	verticale, 100%
89-21-3602		111 x 115 x 2.5 mm	verticale, 75%
89-21-3603	chiusa su 3 lati	154 x 108 x 2.5 mm	orizzont., 100%
89-21-3604		154 x 80 x 2.5 mm	orizzont., 75%
89-21-2701	chiusa su 2 lati	80 x 108 x 2.5 mm	verticale, 100%
89-21-2702		80 x 80 x 2.5 mm	verticale, 75%
89-21-2703		111 x 77 x 2.5 mm	orizzont., 100%
89-21-2704	chiusa su 3 lati	111 x 55 x 2.5 mm	orizzont., 75%
89-21-3701		80 x 108 x 2.5 mm	verticale, 100%
89-21-3702		80 x 80 x 2.5 mm	verticale, 75%
89-21-3703	chiusa su 3 lati	111 x 77 x 2.5 mm	orizzont., 100%
89-21-3704		111 x 55 x 2.5 mm	orizzont., 75%

Tasca per etichette



Da incollare

Codice d'art.	Versione	Dimensioni interne
89-20-39-5	chiusa su 3 lati	90 x 52 mm

Tasca per etichette con inserto



Codice d'art.	Articolo	Versione	Dim. esterne
89-21-21-1	tasca per etichetta	chiusa su 3 lati	130 x 80 mm
26-2-0001.2	inserto		225 x 112 mm

Articolo gestito a magazzino; per gli altri articoli richiedere la quantità minima.

Clip fermaetichette



80-417



80-417-1



80-417-2.1



80-985-E



80-169

Codice d'art.	Versione	Larghezza	Fissaggio
80-417	zincata	30 mm	da attaccare
80-417-1	zincata blu	19 mm	
80-417-2.1	zincata blu	19 mm	
80-985-E	acciaio, inossidabile	30 mm	da rivettare
80-169	zincata	30 mm	

Quale clip ferma etichette adatta quale contenitore RAKO:

Contenitore	80-417	80-417-1	80-417-2.1	80-169	80-985-E
3-200Z-...	✓	-	✓	✓	-
3-201Z-...	✓	-	✓	✓	✓
3-202Z-...	✓	-	-	✓	✓
3-203Z-...	✓	-	✓	✓	-
3-204Z-...	✓	-	✓	✓	-
3-205Z-...	✓	-	✓	✓	✓
3-206Z-...	✓	-	-	✓	-
3-207Z-...	✓	-	✓	✓	-
3-208Z-...	✓	-	✓	✓	-
3-209N-...	-	✓	-	✓	✓
3-209Z-...	✓	-	✓	✓	-
3-210-...	✓	-	✓	✓	-
3-211Z-...	-	-	-	-	-
3-212Z-...	✓	-	✓	✓	-
3-217Z-...	-	-	-	-	-

Contenitore	80-417	80-417-1	80-417-2.1	80-169	80-985-E
3-227-...	✓	-	✓	✓	-
3-237-...	-	-	-	✓	-
3-4313N-...	✓	-	✓	✓	-
3-6406-...	✓	✓	-	✓	-
3-6413-...	✓	✓	-	✓	-
3-6413N-...	✓	-	✓	✓	✓
3-6426-...	✓	✓	-	✓	✓
3-6426N-...	✓	-	✓	✓	✓
3-6439-...	✓	✓	-	✓	✓
3-6453-...	✓	✓	-	✓	✓
3-219U-...	✓	-	✓	✓	-
3-220Z-...	✓	-	✓	✓	-
3-221Z-...	✓	-	✓	✓	-
3-222U-...	✓	-	✓	✓	-
3-224U-...	✓	-	✓	✓	-

Clip ferma etichette



Da saldare successivamente

Codice d'art.	Dimensioni esterne
89-21-51	40 x 15.6 mm
89-21-46	70 x 15.6 mm

Il codice articolo è riferito a un solo fermaetichette.

Portaetichette adesivo



plastificata e lavabile



Codice d'art.	per formato di carta	Dimensioni esterne
89-26U-0058	A6	165 x 114 mm
89-26U-0059	A5	230 x 170 mm
89-26U-0060	A4	335 x 230 mm

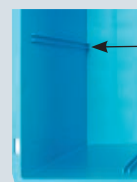
Articolo gestito a magazzino; per gli altri articoli richiedere la quantità minima.



RAKO con incavi guida per suddivisioni

Dimensioni esterne:
400 x 300 x 325 mm
Dimensioni interne:
358 x 258 x 320 mm
Volume: 30 litri
Peso: 1.6 kg

Codice d'articolo	Pareti laterali			Fondo					Impugnatura			
	chiusa	bucherellata	fessurata	chiuso	fessurato	a nervature	a reticolo	fondo SGL	doppio	a barra	a conchiglia	a maniglie
3-205G-185	●					●						2



Incavi stampati a iniezione per pareti divisorie sui lati lunghi e corti per l'inserimento di suddivisioni.



Contenitore a cassette

Coperchi per contenitore a cassette

Cassetto a vassoio

Coperchio per vassoio

Codice d'art.	Dimensioni esterne	Modello
36-201-TK	600 x 400 x 220 mm	senza sportello frontale
36-201-TK-200	600 x 400 x 220 mm	con sportello frontale
36-209-TK	600 x 400 x 425 mm	senza sportello frontale
36-209-TK-200	600 x 400 x 425 mm	con sportello frontale

Codice d'art.	Versione
3-213Z-0	coperchio ad appoggio
3-213Z-1-11	coperchio con cerniere
3-213Z-2-11	coperchio con gancio

Codice d'art.	Dim. interne utile	36-201-TK	36-209-TK
20-0703	509 x 308 x 22 mm	5 vassoi	12 vassoi
20-0704	498 x 297 x 80 mm	1 vassoio	4 vassoi
20-0705	498 x 297 x 105 mm	1 vassoio	3 vassoi

Codice d'art.	Versione
21-0793	coperchio ad appoggio




RAKO con dimensioni speciali

Modello
Su richiesta, i RAKO possono essere prodotti anche in piccole serie con varie dimensioni speciali.



RAKO – in materiale conduttivo ESD

Nota
 vedi capitolo „Prodotti conduttivi ESD”

Articolo gestito a magazzino; per gli altri articoli richiedere la quantità minima.