





*Stabilità alla base.*

PALLET

- 150 *Stabilità alla base.*
- 151 *Una gamma completa*
- 154 *UPAL-H*
- 157 *UPAL-U*
- 158 *UPAL-I*
- 161 *UPAL-S*
- 162 *UPAL-E*
- 163 *UPAL-H1*
- 164 *UPAL-V*
- 165 *UPAL-D*
- 166 *Paretili*
- 168 *Coperture*
- 169 *Accessori vari*

## Stabilità alla base.

### *Plastica o legno?*

Senza alcun dubbio, i pallet in materiale plastico non rappresentano un'alternativa a quelli in legno dal punto di vista del prezzo. Tuttavia, i pallet in plastica offrono vantaggi essenziali: garantiscono una tara costante, sono robusti e resistenti, durano più a lungo dei pallet in legno e, se dotati di rinforzi metallici, risultano particolarmente stabili e possono essere stoccati anche nei magazzini a scaffali alti.

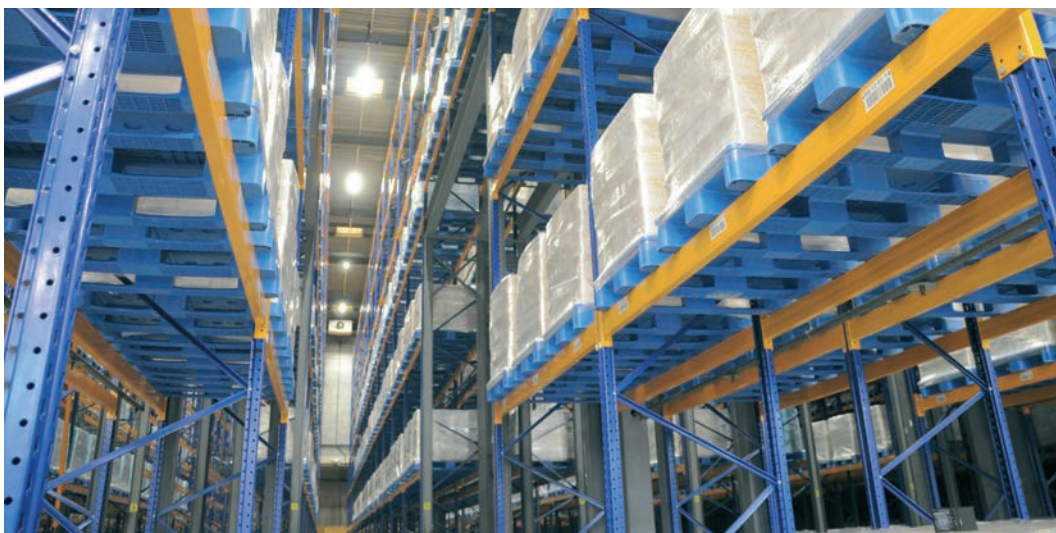
Su richiesta, i pallet in materiale plastico possono essere prodotti in modelli a conduttività elettrica o provvisti di coperchio antiscivolo. I pallet chiusi su tutti i lati sono facili da lavare e particolarmente adatti al settore alimentare, per aree igieniche e per camere bianche. I pallet Utz (UPAL) sono disponibili nelle versioni Euro, ISO o semipallet.



### *Quale di questi è quello adatto alle vostre esigenze?*

Nel quadro d'insieme qui a seguire è riassunta la nostra vasta gamma di pallet UPAL, ordinati per misura.

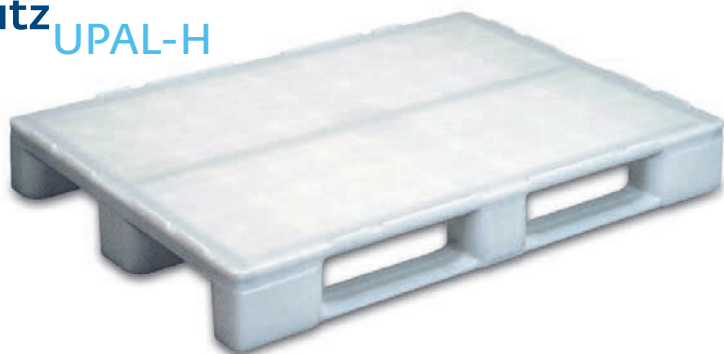
**Le caratteristiche di ogni singolo pallet sono illustrate nelle successive tre pagine.**



Dimensioni mm	Pallet	Parte inferiore		Superficie											Rinforzo				
		traverse	piedi	liscia	chiusa	forata	bordo di sicurezza compat. EHI	bordo di sicurezza interrotto	bordo di sicurezza continuo	aree in rilievo	arresto centrale	strisce antiscivolo	bordo di sicurezza superiore	bordo di sicurezza esterno	bordo altezza di 20 mm	nessuno	tubi metallici	profili metallici	
800 x 600	UPAL-H	3		•	•											•			
		3			•			•			4		•			•			
		3			•		•						•			•			
800 x 600	UPAL-D	3		•	•											•			
		3		•		•										•			
		3		•	•			•					•			•			
800 x 600	UPAL-E	3		•	•	•										•			
		3		•	•											•			
		3		•	•	•			•					•		•			
1200 x 800	UPAL-H	3		•	•											•			
		3			•		•						•			•			
		3			•	•		•										•	
		3		•	•								•					•	
		3		•	•					•								•	
		9		•	•												•		
		9		•	•					•		•						•	
		3		•	•	•											•		
		3		•	•												•		
		3		•	•												•		
1200 x 800	UPAL-H1	3		•	•	•									•				
1200 x 800	UPAL-U	3		•	•											•			
		3		•	•		•									•			
		3		•	•		•									•			
1200 x 800	UPAL-I	3		•	•	•										•			
		3		•	•	•										•			
		3		•	•	•										•			
1200 x 800	UPAL-S	3		•	•	•										•			
		3		•	•	•		•								•			
		3		•	•	•			•							•			
		3		•	•	•						•				•			
		3		•	•	•		•					•			•			
		3		•	•	•			•							•			
		3		•	•	•						•				•			
		3		•	•	•		•					•			•			
1200 x 1000	UPAL-H	3		•	•											•			
		3		•	•		•									•			
		3		•	•		•									•			
		3		•	•		•									•			
		9		•	•											•			
		9		•	•											•			
		3		•	•	•										•			
1200 x 1000	UPAL-I	3		•	•	•										•			
		3		•	•	•		•								•			
		5		•	•	•										•			
		5		•	•	•		•								•			
		2	3	•	•	•										•			
		2	3	•	•	•		•								•			
		2	3	•	•	•			•							•			
		2	3	•	•	•			•							•			
		9		•	•	•										•			
		3		•	•	•										•			
1200 x 1000	UPAL-V	3		•	•	•		•							•			•	
		9		•	•	•		•							•			•	
		4		•	•	•		•							•			•	
		4		•	•	•		•							•			•	
		4		•	•	•		•							•			•	
		4		•	•	•		•							•			•	
		4		•	•	•		•							•			•	

## Una gamma completa di pallet

### utz UPAL-H



#### *Pulito, stabile e chiuso su tutti i lati*

UPAL-H è chiuso su tutti i lati e quindi facile da pulire, motivo per cui viene frequentemente utilizzato nel settore alimentare, nelle aree igieniche e nelle camere bianche. Il rinforzo con tubi metallici ne consente l'impiego anche in magazzini a scaffalature verticali.

Il UPAL-H può essere trovato nelle pagine 154-156.

### utz UPAL-U

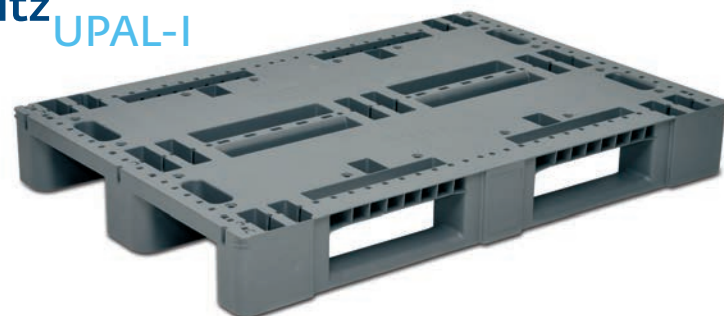


#### *Robusto, maneggevole e leggero*

UPAL-U scorre silenziosamente sulle rulliere ed è adatto all'impiego nei magazzini a scaffalature verticali grazie ai rinforzi in acciaio. Il pallet è relativamente leggero, tanto che può essere trasportato semplicemente sollevandolo per le due impugnature passanti.

Il UPAL-U può essere trovato sulla pagina 157.

### utz UPAL-I



#### *Robusto, resistente e versatile*

UPAL-I è un pallet industriale resistente e particolarmente sicuro nelle fasi di movimentazione. Grazie alla struttura robusta questo pallet ha una durata di vita molto lunga. A seconda delle esigenze è possibile inserire nel pallet dei profili metallici che lo rendono adatto all'impiego nei magazzini a scaffalature verticali. Sul piano superiore e nelle zone di contatto con la forca del carrello elevatore è possibile applicare dei perni antiscivoli.

Il UPAL-I può essere trovato nelle pagine 158-160.

### utz UPAL-S

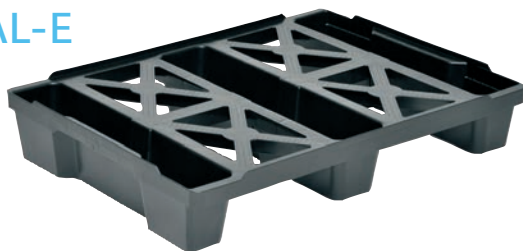


#### *Intelligente, flessibile e rinforzato per lo stoccaggio su scaffalature*

UPAL-S è un pallet robusto e resistente la cui stabilità è incrementata da tubi metallici che possono essere applicati negli appositi alloggiamenti. Questi rinforzi rendono il pallet idoneo all'impiego in magazzini a scaffalature verticali. Su richiesta il pallet può essere dotato di piano superiore antiscivolo.

Il UPAL-S può essere trovato sulla pagina 161.

utz UPAL-E

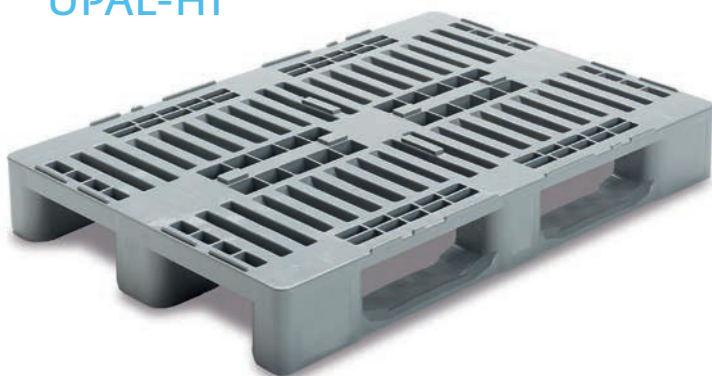


*Idoneo per gli impianti di movimentazione, inseribile e dalle dimensioni generose*

La possibilità di impiego negli impianti di movimentazione automatici costituisce il grande vantaggio del pallet per esportazione inseribile UPAL-E, che rappresenta così la soluzione perfetta di movimentazione nei sistemi di intralogistica. Questo semipallet dalle dimensioni maggiorate offre una superficie utile di 800 x 600 mm o 1200 x 800 mm; per la sicurezza del carico è dotato di aree con nodi antiscivolo e di un bordo di sicurezza.

Il UPAL-E può essere trovato sulla pagina 162.

utz UPAL-H1



*Facile da pulire e stabile*

UPAL-H1 è facile da pulire e per questo viene frequentemente utilizzato nel settore alimentare, nelle aree igieniche e nelle camere bianche.

Il UPAL-H1 può essere trovato sulla pagina 163.

utz UPAL-V



*Versatile, flessibile e adattabile*

UPAL-V è il pallet che si adatta perfettamente alle esigenze del cliente: modificando il numero di piedi, pattini e rinforzi metallici si ottiene un'ampia gamma di varianti. I rinforzi metallici opzionali conferiscono a UPAL-V la necessaria stabilità e capacità di carico. Inoltre i piedi, i pattini e le barre in metallo possono essere sostituiti facilmente.

Il UPAL-V può essere trovato sulla pagina 164.

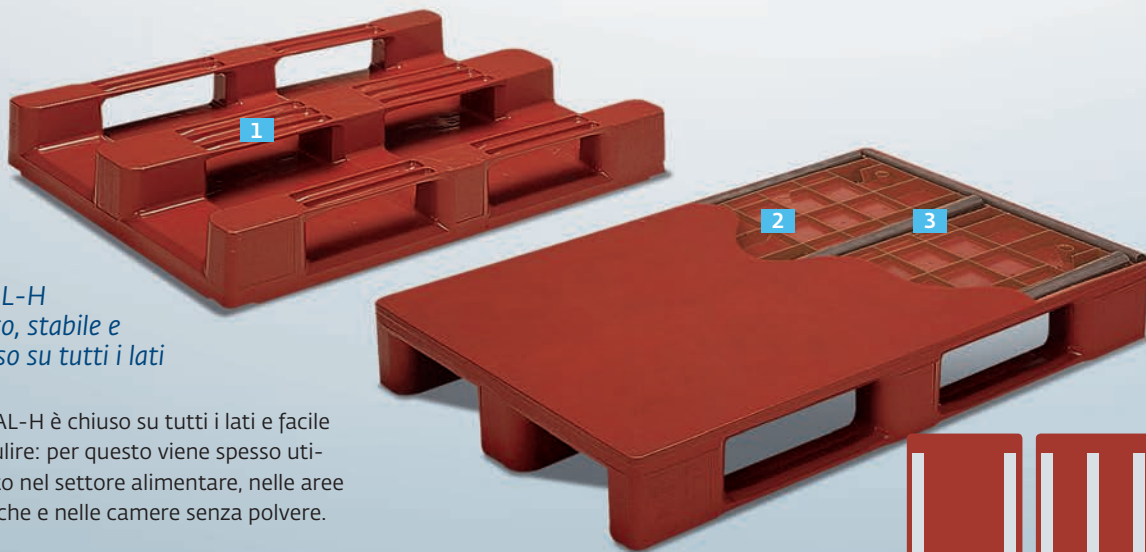
utz UPAL-D



*Piccolo, maneggevole e versatile*

Questo pallet per punti vendita è stato pensato appositamente per il settore alimentare: le alette disposte sul piano superiore e ai lati consentono di trattenere i cartoni espositori. Inoltre il pallet, visto il peso ridotto, può essere accostato e sollevato da tutti e quattro i lati con un carrello elevatore manuale ed essere trasportato anche su impianti di movimentazione automatici.

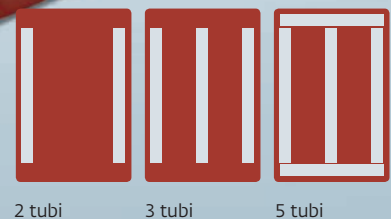
Il UPAL-D può essere trovato sulla pagina 165.



**UPAL-H**  
Pulito, stabile e chiuso su tutti i lati

L'UPAL-H è chiuso su tutti i lati e facile da pulire: per questo viene spesso utilizzato nel settore alimentare, nelle aree igieniche e nelle camere senza polvere.

Se dotato di rinforzi metallici, può essere stoccato anche nei magazzini a scaffali alti.



**1** Pattini

che aumentano la sicurezza durante il trasporto con carrelli elevatori.

**2** Costolatura interna

La costolatura interna conferisce maggiore stabilità all'UPAL-H.

**3** Rinforzi metallici

I tubi metallici di rinforzo inseriti nei pallet ne aumentano la stabilità. L'UPAL-H può essere stoccato, quindi, anche nei magazzini a scaffali alti.

*Il vero pallet igienico è quello di Utz!*

L'Accademia di Wädenswil/Svizzera (sezione di microbiologia alimentare)\* ha verificato la qualità igienica degli UPAL-H insieme ad alcuni pallet di plastica solitamente utilizzati dalla concorrenza in un test indipendente. In vari punti prestabiliti di tutti i pallet di plastica prodotti appositamente per l'industria alimentare e farmaceutica (con superficie piatta e perforata) sono stati inoculati 6 germi di prova (escherichia coli, saccharomyces cerevisiae, aspergillus niger, pseudomonas fluorescens, spore bacillus cereus e staphylococcus capitis) e poi lavati.

\* L'Accademia di Wädenswil/Svizzera fa parte dell'Accademia di Zurigo.

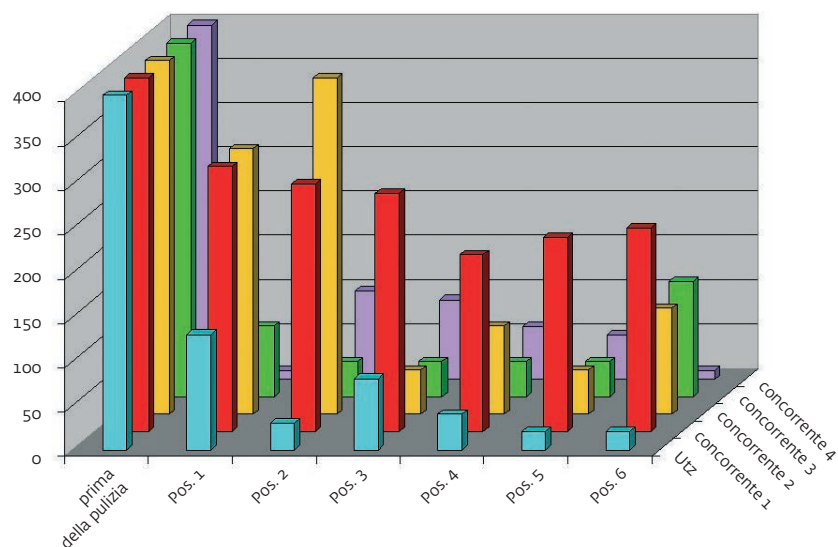
**„I risultati della pulizia dimostrano che i pallet igienici della ditta Utz a confronto con quelli prodotti della concorrenza sono migliori. Questo conferma che gli UPAL-H della ditta Utz sono il prodotto più consigliabile per l'impiego in campo alimentare nelle zone sensibili.“**

(La valutazione dei risultati del test si trova presso la Georg Utz AG.)

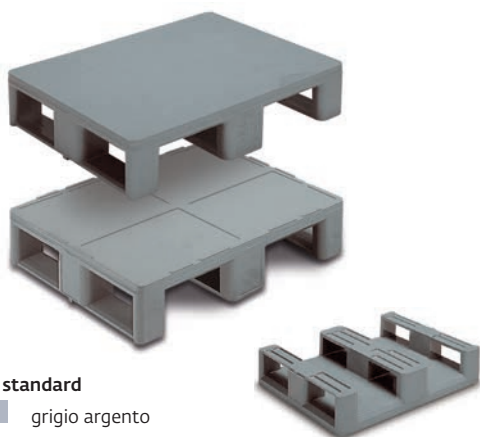
*Effetti della pulizia*

Relativamente ad alcuni germi di prova si manifesta un alto grado di efficacia della pulizia per i vari pallet lisci.

Per tre germi di prova si sono registrate grandi differenze dopo la pulizia. Infatti mentre su alcune aree dei quattro pallet della concorrenza si trovano ancora presenti molti germi, il pallet di Utz presentava una sterilizzazione nettamente migliore.



## 800 x 600 x 160 mm



Colore standard

grigio argento

3 pattini trasversali

Peso: 9.0 kg

Codice d'art.	Superficie	Carico* (a 23° temperatura ambiente)			
		statico	dinamico	su scaffale: appoggio	
				sui lati lunghi	sui lati corti
33-8060-630	liscia	3000 kg	750 kg	500 kg	500 kg
33-8060-632	bordo di sicurezza compatibile EHI <sup>1</sup> , 4 aree in rilievo				
33-8060-636	bordo di sicurezza compatibile EHI <sup>1</sup> e pianale superiore antiscivolo				
33-8060-642	bordo di sicurezza compatibile EHI <sup>1</sup>				

## 1200 x 800 x 160 mm



Colori standard

rosso mattone

grigio scuro

naturale

3 pattini longitudinali

Peso: 15.5 kg

33-1208N-630-0000 R	liscia	6000 kg	1500 kg	500 kg	500 kg
33-1208N-630-0000	liscia				
33-1208N-642-0000 R	bordo di sicurezza compatibile EHI <sup>1</sup>				
33-1208N-642-0000	bordo di sicurezza compatibile EHI <sup>1</sup>				

Peso taro: 18.0 kg

33-1208N-643-0100 R	bordo di sicurezza compatibile EHI <sup>1</sup>	6000 kg	1500 kg	500 kg	500 kg
---------------------	---	---------	---------	--------	--------

3 pattini longitudinali rinforzato, 2 tubi metallici per lungo

Peso: 17.0 kg

33-1208N-643-0200	bordo di sicurezza compatibile EHI <sup>1</sup>	6000 kg	1500 kg	500 kg	750 kg
-------------------	---	---------	---------	--------	--------

3 pattini longitudinali rinforzato, 3 tubi metallici per lungo

Peso: 17.5 kg

33-1208N-643-0300	bordo di sicurezza compatibile EHI <sup>1</sup>	6000 kg	1500 kg	500 kg	850 kg
-------------------	---	---------	---------	--------	--------

3 pattini longitudinali rinforzato, 3 tubi metallici per lungo e 2 tubi metallici di traverso

Peso: 18.5 kg

33-1208N-634-0500 R	liscia	7500 kg	1500 kg	1300 kg	1300 kg
33-1208N-635-0500 R	bordo di sicurezza continuo <sup>1</sup>				
33-1208N-643-0500 R	bordo di sicurezza compatibile EHI <sup>1</sup>				
33-1208N-643-0500	bordo di sicurezza compatibile EHI <sup>1</sup>				

Peso taro: 21.0 kg

33-1208N-643-1500 R	bordo di sicurezza compatibile EHI <sup>1</sup>	7500 kg	1500 kg	1300 kg	1300 kg
---------------------	---	---------	---------	---------	---------

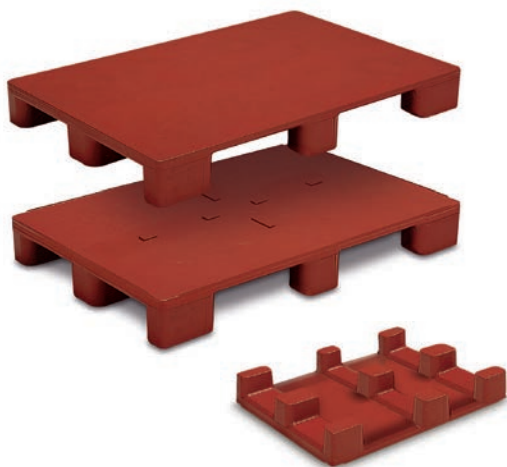
\* La portata e il peso possono variare a secondo del numero di tubi di rinforzo impiegati e dello spessore delle loro pareti. Si consiglia di collaudare i pallet prima dell'uso.

<sup>1</sup> = bordo di sicurezza superiore  
R = in materiale riciclato

Articolo gestito a magazzino; per gli altri articoli richiedere la quantità minima.



## 1200 x 800 x 160 mm



9 piedi

Peso: 14.5 kg

9 piedi

rinforzato, 3 tubi metallici per lungo e 2 tubi metallici di traverso

Peso: 17.5 kg

## 1200 x 1000 x 160 mm



3 pattini longitudinali

Peso: 22.5 kg

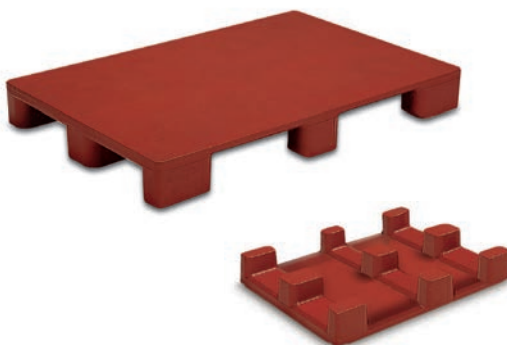
3 pattini longitudinali

rinforzato, 3 tubi metallici per lungo e 2 tubi metallici di traverso

Peso: 26.0 kg

### Colori standard

- rosso mattone
- naturale



9 piedi

Peso: 20.0 kg

9 piedi

rinforzato, 3 tubi metallici per lungo e 2 tubi metallici di traverso

Peso: 24.0 kg

Codice d'art.	Superficie	Carico* (a 23° temperatura ambiente)			
		statico	dina- mico	su scaffale: appoggio	
				sui lati lunghi	sui lati corti
33-1208N-600-0000 R	liscia	6000 kg	1500 kg	-	-
33-1208N-609-0500 R	bordo di sicurezza continuo <sup>1</sup> , con arresto centrale	7500 kg	1500 kg	1300 kg	1300 kg
33-1210-630 R	liscia	6000 kg	1500 kg	500 kg	500 kg
33-1210-642 R	bordo di sicurezza compatibile EHI <sup>1</sup>				
33-1210-634 R	liscia	7500 kg	1500 kg	1300 kg	1300 kg
33-1210-643 R	bordo di sicurezza compatibile EHI <sup>1</sup>				
33-1210-643	bordo di sicurezza compatibile EHI <sup>1</sup>				
33-1210-600 R	liscia	6000 kg	1500 kg	-	-
33-1210-604 R	liscia	7500 kg	1500 kg	1300 kg	1300 kg

\* La portata e il peso possono variare a secondo del numero di tubi di rinforzo impiegati e dello spessore delle loro pareti. Si consiglia di collaudare i pallet prima dell'uso.

<sup>1</sup> = bordo di sicurezza superiore  
R = in materiale riciclato

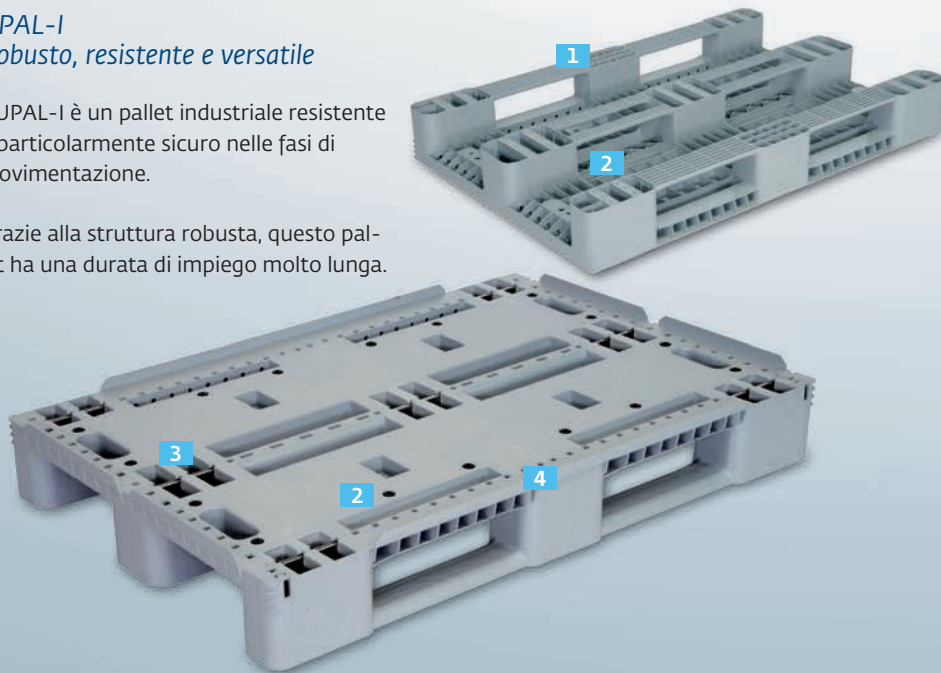
Articolo gestito a magazzino; per gli altri articoli richiedere la quantità minima.



**UPAL-I**  
*Robusto, resistente e versatile*

L'UPAL-I è un pallet industriale resistente e particolarmente sicuro nelle fasi di movimentazione.

Grazie alla struttura robusta, questo pallet ha una durata di impiego molto lunga.



**1**

**Pattini**

Che aumentano la sicurezza durante il trasporto con carrelli elevatori.

**2**

**Perni antiscivoli**

Questi possono essere adattati successivamente sul piano superiore e sulla parte

**3**

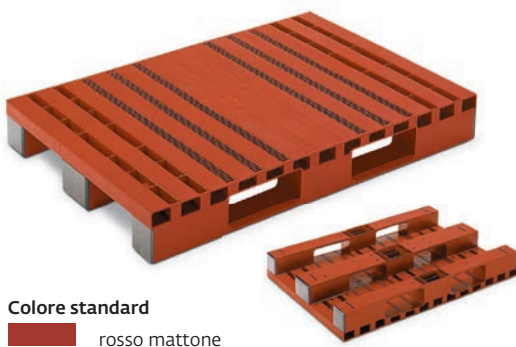
**Versione rinforzata con tubi metallici**

inferiore nelle zone di contatto con la forca del carrello elevatore.  
**Code d'articolo per un solo perno: 33-12081-950**

**4**

**Superfici lisce o con bordo di sicurezza esteriore**

**1200 x 800 x 150 mm**



**Colore standard**  
■ rosso mattone



**3 pattini longitudinali**

**Peso:**  
18.0 kg

<b>33-604 R</b>	liscia	4000 kg	1000 kg	500 kg
-----------------	--------	---------	---------	--------

Rivestimento antiscivolo su richiesta.

**Elementi anti-slittamento**

<b>80-604-10/11</b>	1 paio sugli angoli destro e sinistro
---------------------	---------------------------------------

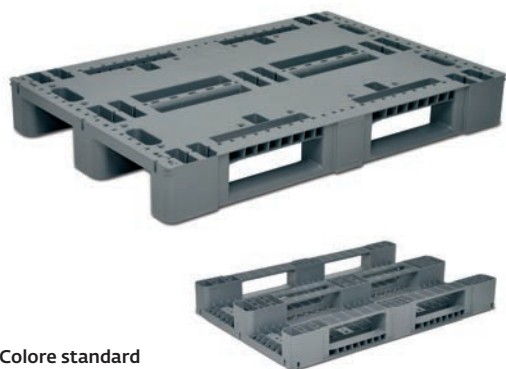
Codice d'art.	Superficie	Carico* (a 23° temperatura ambiente)		
		statico	dinamico	su scaffale

\* La portata e il peso possono variare a seconda del numero di tubi di rinforzo impiegati e dello spessore delle loro pareti. Si consiglia di collaudare i pallet prima dell'uso.

**R** = in materiale riciclato

Articolo gestito a magazzino; per gli altri articoli richiedere la quantità minima.

## 1200 x 800 x 150 mm



Colore standard  
 grigio scuro

*3 pattini longitudinali*

Peso: 11.0 kg

Codice d'art.	Superficie	Carico* (a 23° temperatura ambiente)			
		statico	dinamico	su scaffale: appoggio	
				sui lati lunghi	sui lati corti
33-12081-00-00 R	liscia	6000 kg	1500 kg	500 kg	500 kg
33-12081-00-00-00	liscia				
33-12081-01-00-00 R	bordo di sicurezza esteriore	6000 kg	1500 kg	500 kg	500 kg
33-12081-01-00-00	bordo di sicurezza esteriore				

*3 pattini longitudinali rinforzato, 3 tubi metallici per lungo*

Peso: 13.5 kg

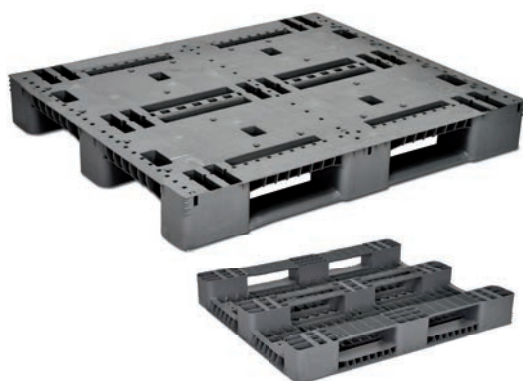
33-12081-00-00-02 R	liscia	6000 kg	1500 kg	500 kg	1250 kg
33-12081-01-00-02 R	bordo di sicurezza esteriore				

*3 pattini longitudinali rinforzato, 3 tubi metallici per lungo e 2 tubi in metallici di traverso*

Peso: 14.6 kg

33-12081-00-00-01 R	liscia	6000 kg	1500 kg	1250 kg	1250 kg
33-12081-01-00-01 R	bordo di sicurezza esteriore				

## 1200 x 1000 x 150 mm



*3 pattini longitudinali*

Peso: 14.5 kg

33-12101-02-00-00	liscia	5000 kg	1500 kg	500 kg	500 kg
33-12101-03-00-00	bordo di sicurezza esteriore				

*3 pattini longitudinali rinforzato, 4 tubi metallici per lungo*

Peso: 17.7 kg

33-12101-02-00-02	liscia	5000 kg	1500 kg	1000 kg	500 kg
33-12101-03-00-02	bordo di sicurezza esteriore				

*3 pattini longitudinali rinforzato, 4 tubi metallici per lungo e 2 tubi in metallici di traverso*

Peso: 19.1 kg

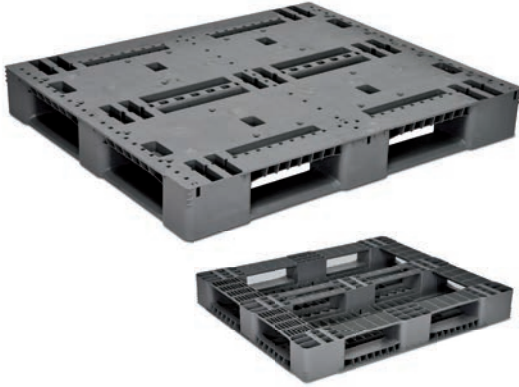
33-12101-02-00-01	liscia	5000 kg	1500 kg	1000 kg	1000 kg
33-12101-03-00-01	bordo di sicurezza esteriore				

\* La portata e il peso possono variare a secondo del numero di tubi di rinforzo impiegati e dello spessore delle loro pareti. Si consiglia di collaudare i pallet prima dell'uso.

R = in materiale riciclato

Articolo gestito a magazzino; per gli altri articoli richiedere la quantità minima.

## 1200 x 1000 x 150 mm



*3 pattini longitudinali e 2 pattini trasversali*

**Peso:** 15.0 kg

Codice d'art.	Superficie	Carico* (a 23° temperatura ambiente)			
		statico	dinamico	su scaffale: appoggio	
				sui lati lunghi	sui lati corti
33-1210I-00-00-00	liscia	5000 kg	1500 kg	500 kg	500 kg
33-1210I-01-00-00	bordo di sicurezza esteriore			500 kg	500 kg

*3 pattini longitudinali e 2 pattini trasversali rinforzato, 4 tubi metallici per lungo*

**Peso:** 18.2 kg

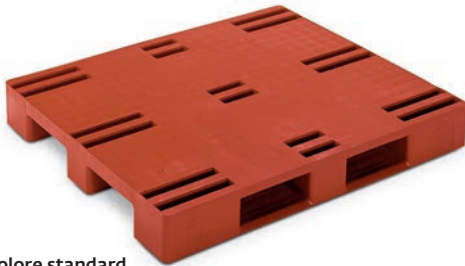
33-1210I-00-00-02	liscia	5000 kg	1500 kg	1000 kg	500 kg
33-1210I-01-00-02	bordo di sicurezza esteriore			1000 kg	500 kg

*3 pattini longitudinali e 2 pattini trasversali rinforzato, 4 tubi metallici per lungo e 2 tubi metallici di traverso*

**Peso:** 19.6 kg

33-1210I-00-00-01	liscia	5000 kg	1500 kg	1000 kg	1000 kg
33-1210I-01-00-01	bordo di sicurezza esteriore			1000 kg	1000 kg

## 1200 x 1000 x 150 mm



**Colore standard**

 rosso mattone

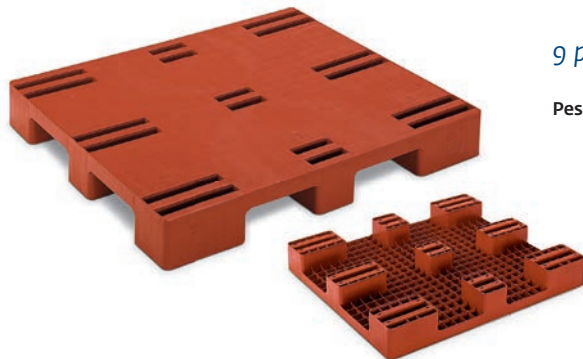
*2 pattini longitudinali e 3 piedi*

**Peso:** 17.3 kg

33-661 R	liscia	5000 kg	1000 kg	500 kg	500 kg
33-661-2 R	bordo di sicurezza interrotto <sup>1</sup>				
33-661-3 R	bordo di sicurezza continuo <sup>2</sup>				
33-661-35 R	bordo di sicurezza continuo 20 mm <sup>2</sup> (peso 19 kg)				

*9 piedi*

**Peso:** 17.2 kg



33-663 R	liscia	5000 kg	1000 kg	-	-
----------	--------	---------	---------	---	---

Superficie con rivestimento antiscivolo su richiesta.

\* La portata e il peso possono variare a secondo del numero di tubi di rinforzo impiegati e dello spessore delle loro pareti. Si consiglia di collaudare i pallet prima dell'uso.

<sup>1</sup> = bordo di sicurezza superiore

<sup>2</sup> = bordo di sicurezza esterno

**R** = in materiale riciclato

Articolo gestito a magazzino; per gli altri articoli richiedere la quantità minima.

**UPAL-S**

*Intelligente, flessibile e stoccabile in scaffali alti grazie ai rinforzi*

L'UPAL-S è un pallet robusto e resistente, la cui stabilità può essere aumentata grazie a dei tubi metallici di rinforzo che vengono inseriti nelle apposite feritoie. Grazie a tali rinforzi l'UPAL-S può essere stoccato anche in magazzini a scaffali alti.

Su richiesta, i pallet possono essere dotati anche di pianale superiore antiscivolo.

**1** *Pattini*

che aumentano la sicurezza durante il trasporto con carrelli elevatori.

**2** *Rinforzo metallico*

I tubi metallici di rinforzo aumentano la stabilità dell'UPAL-S, che può essere stoccato, quindi, anche nei magazzini a scaffali alti.

**3** *Varianti per la superficie*

Maggior sicurezza di carico grazie alle diverse varianti per le superficie.



**1200 x 800 x 160 mm**



*3 pattini longitudinali  
superficie aperta, con fori per il passaggio dell'acqua*

**Peso:** 14.0 kg



*3 pattini longitudinali  
superficie chiusa, con bande antiscivolo*

**Peso:** 16.0 kg



*3 pattini longitudinali  
superficie chiusa, rinforzato con 3 tubi metallici per lungo, con bande antiscivolo*

**Peso:** 19.0 kg

\* La portata e il peso possono variare a secondo del numero di tubi di rinforzo impiegati e dello spessore delle loro pareti. Si consiglia di collaudare i pallet prima dell'uso.

<sup>1</sup> = bordo di sicurezza superiore  
R = in materiale riciclato

Codice d'art.	Superficie	Carico* (a 23° temperatura ambiente)		
		statico	dinamico	su scaffale appoggio sui lati corti
33-1208S-639-000 R	liscia	6000 kg	1500 kg	500 kg
33-1208S-739-000 R	bordo di sicurezza interrotto <sup>1</sup>			
33-1208S-939-000 R	bordo di sicurezza continuo 20 mm <sup>1</sup>			
33-1208S-630-110 R	liscia, con bande antiscivolo	6000 kg	1500 kg	500 kg
33-1208S-730-110 R	bordo di sicurezza interrotto <sup>1</sup>			
33-1208S-930-110 R	bordo di sicurezza continuo 20 mm <sup>1</sup>			
33-1208S-630-113 R	liscia, con bande antiscivolo	7500 kg	1500 kg	1250 kg
33-1208S-730-113 R	bordo di sicurezza interrotto <sup>1</sup>			
33-1208S-930-113 R	bordo di sicurezza continuo 20 mm <sup>1</sup>			

*Semi-pallet inseribile per impianti di movimentazione*

La possibilità di impiego negli impianti di movimentazione automatici costituisce il grande vantaggio del pallet per esportazione inseribile UPAL-E, che rappresenta così la soluzione perfetta di movimentazione nei sistemi di intralogistica. Questo semipallet dalle dimensioni maggiorate offre una superficie utile di 800 x 600 mm o 1200 x 800 mm; per la sicurezza del carico è dotato di aree con nodi antiscivolo e di un bordo di sicurezza.

**1**  
*Superficie con aree puntinate antiscivolo*

**2**  
*Pattini*  
Ottimizzato per impianti di movimentazione

**3**  
*Bordo di sicurezza esterno*

**4**  
*Tara costante*

**5**  
*Inseribile*  
Riduzione del volume 65%



**812 x 612 x 145 mm**



Colore standard  
■ nero

*3 pattini trasversali*

Peso: 3.4 kg

**1212 x 812 x 151 mm**



*3 pattini longitudinali*

Codice d'art.	Superficie	Carico* (a 23° temperatura ambiente)		
		statico	dinamico	su scaffale
33-8060B-0 R	forata, bordo di sicurezza 12 mm <sup>2</sup>	400 kg	400 kg	0 kg
33-1208B-1	forata, bordo di sicurezza 18 mm <sup>2</sup>	800 kg	400 kg	0 kg

\* La portata e il peso possono variare a seconda del numero di tubi di rinforzo impiegati e dello spessore delle loro pareti. Si consiglia di collaudare i pallet prima dell'uso.

<sup>2</sup> = bordo di sicurezza esterno  
R = in materiale riciclato

Articolo gestito a magazzino; per gli altri articoli richiedere la quantità minima.



**UPAL-H1**  
*Facile da pulire e stabile*

UPAL-H1 è facile da pulire e per questo viene frequentemente utilizzato nel settore alimentare, nelle aree igieniche e nelle camere bianche.

**1**

*Tara costante*

**2**

*Pattini*

Che aumentano la sicurezza durante il trasporto con carrelli elevatori.

**3**

*Igienico*

Il pallet igienico UPAL-H1 è facile da pulire.

**4**

*Idoneo al contatto con gli alimenti*

Il pallet può essere impiegato anche per usi che comportano il contatto diretto con la carne.

**1200 x 800 x 160 mm**



*3 pattini longitudinali*

**Peso:** 18.0 kg

Codice d'art.	Superficie	Carico* (a 23° temperatura ambiente)		
		statico	dinamico	su scaffale appoggio sui lati corti
33-1208H-01-001-IV-18	bordo di sicurezza interrotto <sup>1</sup>	5000 kg	1250 kg	1000 kg

\* La portata e il peso possono variare a secondo del numero di tubi di rinforzo impiegati e dello spessore delle loro pareti. Si consiglia di collaudare i pallet prima dell'uso.

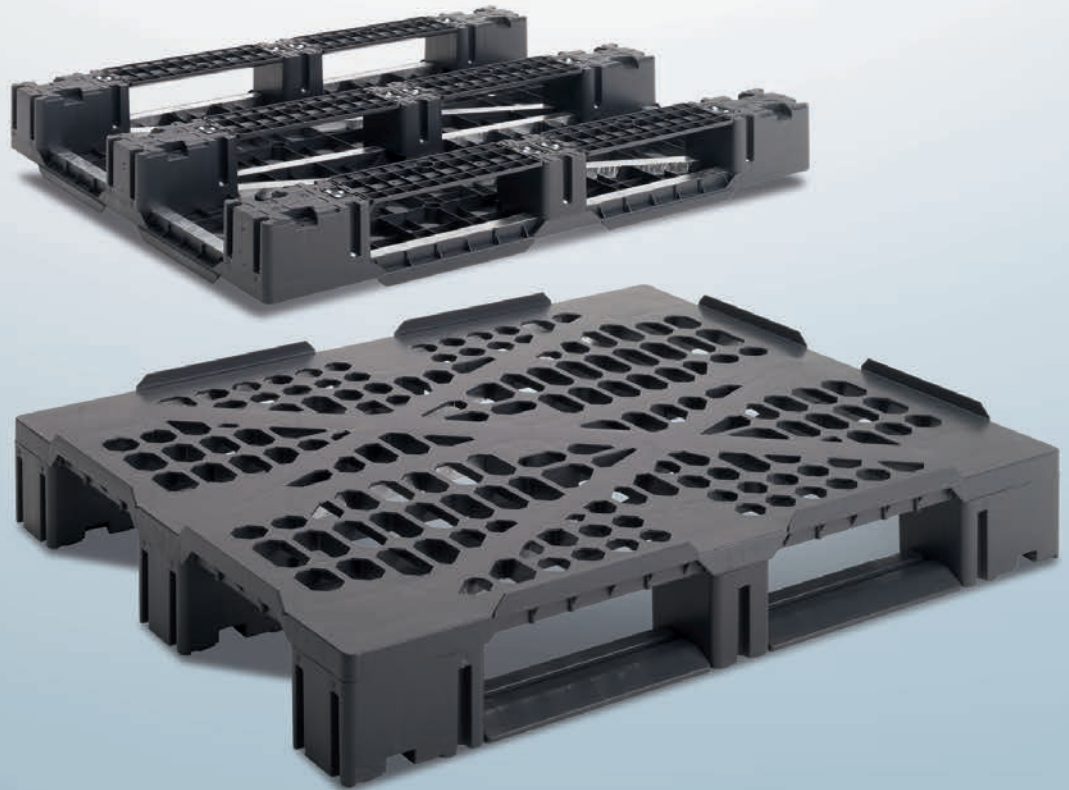
<sup>1</sup> = bordo di sicurezza superiore



**UPAL-V**  
*Variabile, flessibile  
e adattabile*

L'UPAL-V si adatta perfettamente ai desideri dei clienti: modificando il numero di piedi, pattini e rinforzi metallici è possibile ottenere un numero infinito di varianti.

I rivestimenti metallici opzionali conferiscono all'UPAL-V la stabilità e la resistenza desiderata. Inoltre, i piedi, i pattini e le barre metalliche sono leggeri e facili da sostituire.



**1200 x 1000 x 160 mm**



*3 pattini longitudinali  
o 9 piedi  
rinforzato, 6 tubi metallici*

**Peso:** 17.7 kg



*4 pattini circolanti  
rinforzato, 7 tubi metallici*

**Peso:** 18.9 kg

Codice d'art.	Superficie	Carico* (a 23° temperatura ambiente)		
		statico	dinamico	su scaffale
33-1210V-3GS6R	forata, bordo di sicurezza interrotto 22 mm <sup>2</sup>	3000 kg	1500 kg	500 kg
33-1210V-4S7R	forata, bordo di sicurezza interrotto 22 mm <sup>2</sup>	5000 kg	2500 kg	1000 kg

\* La portata e il peso possono variare a seconda del numero di tubi di rinforzo impiegati e dello spessore delle loro pareti. Si consiglia di collaudare i pallet prima dell'uso.

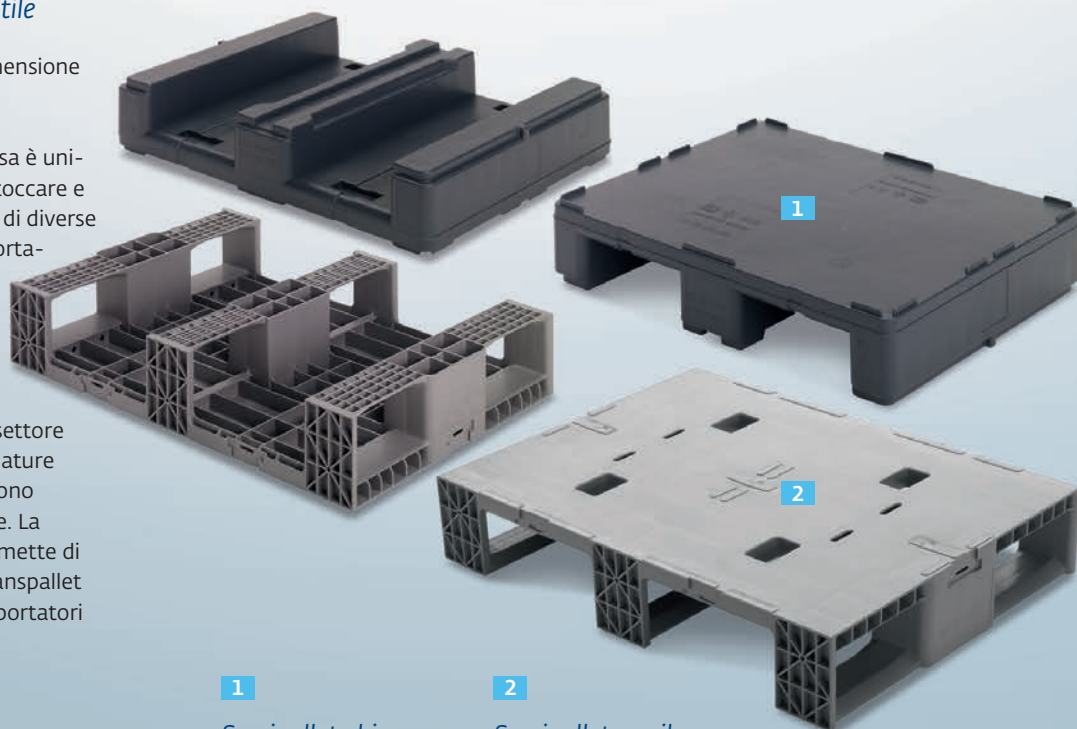
<sup>2</sup> = bordo di sicurezza esterno  
**R** = in materiale riciclato

**UPAL-D**  
*Piccolo, maneggevole e versatile*

UPAL-D sono semipallet con dimensione base di 800 x 600 mm.

La versione completamente chiusa è universale: in tal modo è possibile stoccare e trasportare sul pallet contenitori di diverse forme e dimensioni, ma anche portapezzi termoformati, semplificando notevolmente la gestione dei pallet.

La versione pallet display è stata sviluppata appositamente per il settore alimentare: delle speciali impugnature sulla superficie e sui lati permettono l'inserimento di display di cartone. La leggerezza del pallet, inoltre, permette di sollevarlo da tutti i lati con un transpallet e di movimentarlo anche su trasportatori automatici.



**1**  
*Semipallet chiuso*

**2**  
*Semipallet per il punto vendita*

**800 x 600 x 150 mm**



Colore standard  
grigio argento

*3 pattini trasversali*

**Peso:** 5.9 kg

**800 x 600 x 160 mm**



*3 pattini trasversali rinforzato, 2 tubi metallici*

**Peso:** 7.1 kg

*3 pattini trasversali*

**Pesp:** 5.6 kg

Codice d'art.	Superficie	Carico* (a 23° temperatura ambiente)		
		statico	dinamico	su scaffale
33-8060M-0-01	liscia, chiusa	2000 kg	500 kg	400 kg
33-8060M-1-01	4 fessure, area per centratura, bordo di sicurezza interrotto <sup>1</sup>			
33-8060M-2-01	liscia, bordo di sicurezza interrotto <sup>1</sup>			
33-8060D-731-10-0	liscia, bordo di sicurezza interrotto <sup>1</sup>	2000 kg	2000 kg	0 kg
33-8060D-731-12-0	liscia, bordo di sicurezza interrotto <sup>1</sup>	2000 kg	2000 kg	500 kg

\* La portata e il peso possono variare a secondo del numero di tubi di rinforzo impiegati e dello spessore delle loro pareti. Si consiglia di collaudare i pallet prima dell'uso.

<sup>1</sup> = bordo di sicurezza superiore

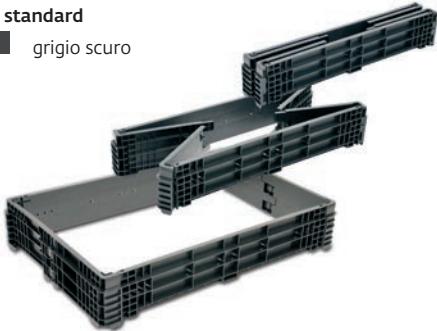
Articolo gestito a magazzino; per gli altri articoli richiedere la quantità minima.

## Accessori – Paretali



Colore standard

■ grigio scuro



*Paretale per pallet in  
materia plastica e in legno  
1200 x 800 mm*





**Dimensioni esterne:**  
1213 x 813 x 200 mm  
**Dimensioni interne:**  
1141 x 742 x 200 mm  
**Peso versione non  
rinforzato:** 5.8 kg  
**Peso versione  
rinforzato:** 7.4 kg

*Portaetichette*

*Copri pallet  
1200 x 800 mm*

*Mezzo paretale  
1200 x 800 mm*

**Dimensioni esterne:**  
1200 x 800 x 390 mm  
**Dimensioni interne:**  
1150 x 750 x 372 mm  
**Peso:** 7,2 kg

Codice d'art.	Modello
34-128-2000-00 R.1	non rinforzato
34-128-2001-00 R.1	lati longitudinali rinforzati da profili metallici
41-13-1	portaetichette con piastra posteriore 
26-2-0118	piastra per etichette, scritte, puntinatura (250 x 150 mm) 
	profili metallici di rinforzo per i lati longitudinali 
	Paretale impilabile collegabile in modo sicuro tramite fasce. 
40-1208	coperchio a cappuccio, adatto per paretale 34-128-2000-00 R.1
34-1280-2	il codice d'articolo prevede solo una metà di mezzo paretale

(R = in materiale riciclato)

Articolo gestito a magazzino; per gli altri articoli richiedere la quantità minima.



**Paretale euroframe e eurofold**  
1200 x 800 mm

**Dimensioni esterne:** 1200 x 800 x 400 mm  
**Dimensioni interni:** 1150 x 750 x 400 mm  
**Peso:** 10.0 kg

**Coperchio**

**Dimensioni esterne:** 1200 x 800 mm  
**Peso:** 6.4 kg



**Paretale euroframe**  
800 x 600 mm

**Dimensioni esterne:** 800 x 600 x 400 mm  
**Dimensioni interne:** 750 x 553 x 400 mm  
**Peso:** 7.0 kg

Codice d'art.	Modello
58-1208-2	rigida, profili d'angolo in plastica
58-1208	rigida, rinforzata, profili d'angolo in plastica
58-1208-1	pieghevole, profili d'angolo in plastica
58-1208-0-101	rigida, profili d'angolo in acciaio INOX
58-1208-3	coperchio ad appoggio
58-8060	rigida, profili d'angolo in plastica
58-8060-0-101	rigida, profili d'angolo in acciaio INOX

Adattatore per pallet



*Per pallets in materia plastica e in legno*

Codice d'art.	Dim. esterne	Modello
21-0600-3	812 x 612 mm	adatto per UPAL-H 800 x 600 mm con superficie liscia
20-2126	1210 x 810 mm	adatto per UPAL-H 1200 x 800 mm con superficie liscia

*Sicurezza di carico con i pallet Utz:*

Sui pianali lisci dei pallet alcuni prodotti potrebbero scivolare. I nostri pallet sono dotati di un rivestimento antiscivolo:



**Vernice elastomerica**

Il rivestimento elastomerico del pianale superiore dei nostri pallet è composto da una vernice bicomponente PUR. In tal modo, si genera una superficie lucida simile alla gomma con ottime caratteristiche antiscivolo.



**Fasce con rivestimento elastomerico**

In questo caso, il rivestimento elastomerico non è presente su tutto il pianale, ma è disposto solamente lungo due fasce. L'effetto antiscivolo è garantito solo per le merci che entrano direttamente in contatto con le fasce elastomeriche.



**Rivestimento anti-scivolo o sabbia quarzosa**

Il rivestimento antiscivolo e la sabbia quarzosa conferiscono al pianale del pallet una struttura fine e granulosa, garantendo ottime caratteristiche antiscivolo.



## Accessori – Coperchi

### 800 x 600 mm



Coperchio  
a cappuccio

Coperchio  
a cappuccio

Copertura

Copertura

Copertura

Codice d'art.	Dim. esterne	Nota	Colore standard
3-223U-0	810 x 610 mm		1
21-0600-3	812 x 612 mm		
20-2103-2	810 x 608 mm		2
102-8605	812 x 612 mm		
9-4074	810 x 620 mm	per fissare cinghie	
20-0751	1227 x 817 mm	per UPAL-U, UPAL-H, UPAL-I	2
20-0751-2.1	1220 x 820 mm	con incavi di guida, per paretale combi 34-1280-2	
21-8030 S	1223 x 820 mm	per UPAL-S	
21-8030 I		per UPAL-I	
21-8030 H		per UPAL-H	
20-2126	1210 x 810 mm	per UPAL-H	
40-1208	1204 x 808 mm	per UPAL-H	
20-2127-1	1210 x 1010 mm		
21-0780-1	1210 x 1010 mm	per UPAL-I, per contenitori VDA	

### 1200 x 800 mm



Copri pallet

Copri pallet

Copri pallet

Copri pallet



### 1200 x 1000 mm



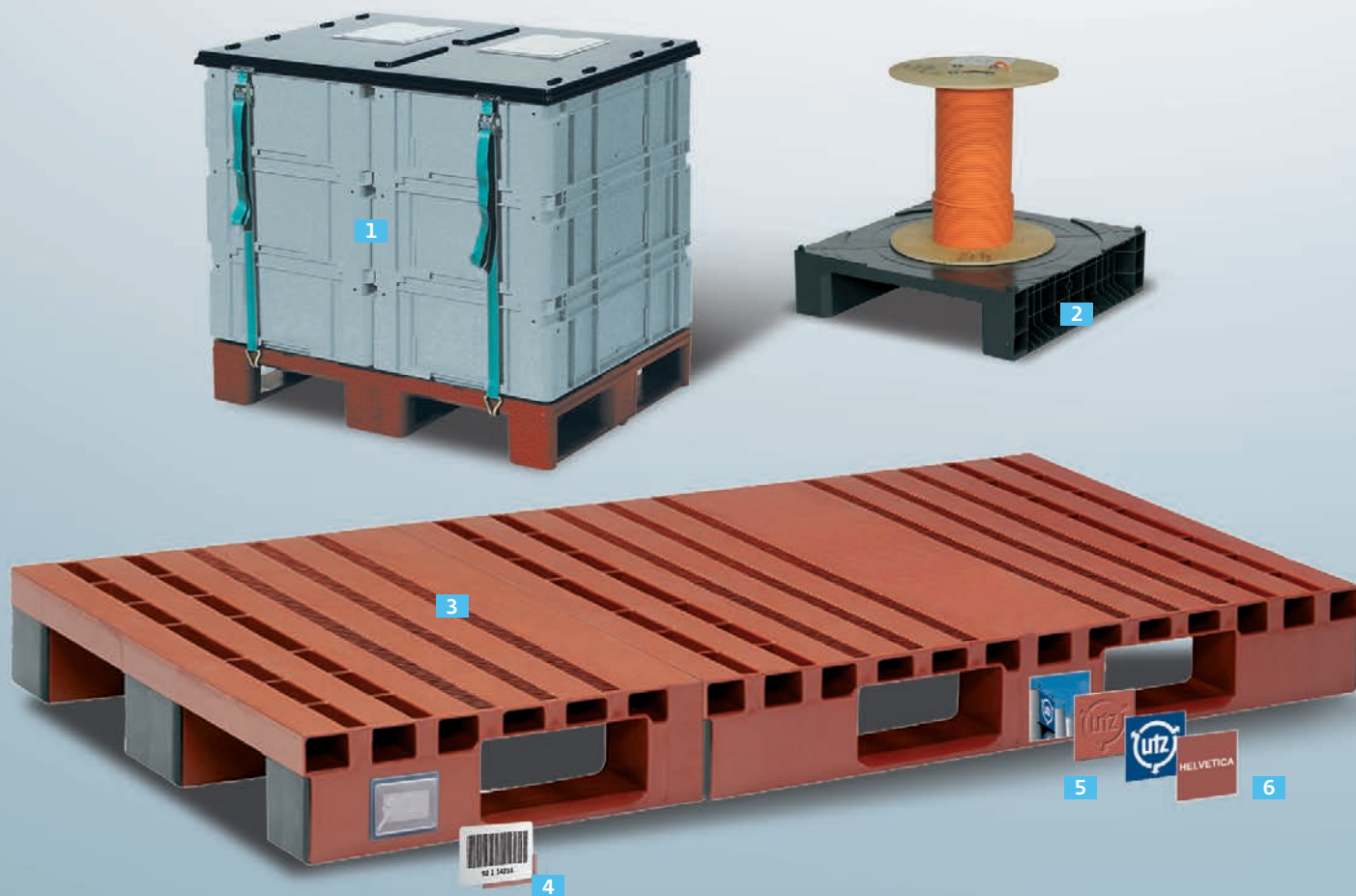
Copri pallet

Copri pallet

#### Colori standard

-  1) grigio scuro
-  2) nero

Articolo gestito a magazzino; per gli altri articoli richiedere la quantità minima.



**1** *Unità di trasporto*

su richiesta	I pallet Utz possono essere completati con copri pallet di tutte le dimensioni necessarie e con accessori che rendono più sicura l'intera unità di trasporto.
--------------	---

**2** *Pallet in modelli speciali*

su richiesta	Su richiesta dei clienti è possibile produrre anche pallet con dimensioni speciali e pianali superiori personalizzati.
--------------	--

**3** *Dimensioni speciali*

su richiesta	Collegando due pallet è possibile ottenere unità da un pallet e mezzo o un pallet doppio.
--------------	---

**4** *Identificazione*

possono essere posizionati in modo personalizzato	<b>Modello</b>
	codici a barre transponder / RFID inmould label

**5** *Marcatura personalizzata*

per modelli personalizzati è necessario un campione	<b>Modello</b>
	stampa a caldo tampografia inserimento di scritte inmould labelling impronta su pellicole

**6** *Stampa a caldo*

grandezza scritta standard	HELVETICA lettere maiuscole 14 mm / 30 mm
----------------------------	---

*In materiale conduttivo ESD*

	vedi capitolo „Prodotti conduttivi ESD“
--	---