





*Chiamato a qualcosa  
di più grande.*

**CONTENITORI PER  
CARICHI PESANTI**

- 170 *Abbattibili, impilabili  
e su base di pallet*
- 174 *KLAPA*
- 177 *COLLIBOX*
- 178 *KLAPA speciale*
- 181 *Contenitore per carichi  
pesanti VDA*
- 182 *PALOXE*

# Contenitori per carichi pesanti VDA-GLT / KLAPA / KLAPA speciale

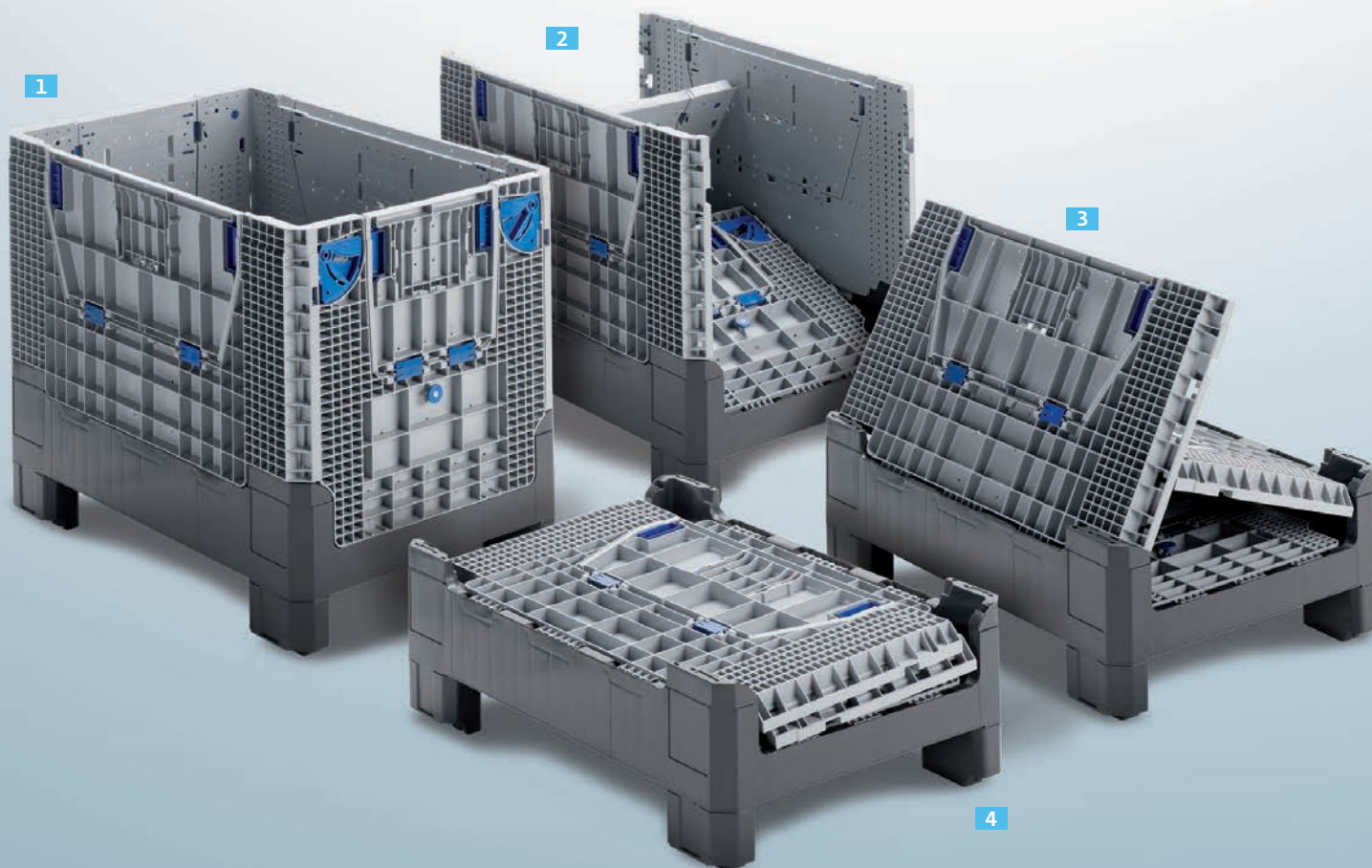
*Abbattibili, impilabili e su base di pallet*

Produciamo box per grandi carichi abbattibili, come i KLAPA o i VDA-GLT, o dei box su base di pallet rigidi come i PALOXE.

Solitamente, la dimensione base di questi box è quella ISO, ma sono disponibili anche box più piccoli. Di seguito una panoramica dei nostri prodotti.







### Sistema abbattibile

1

1° fase  
Sbloccare il meccanismo di chiusura

2

2° fase  
Abbassare le pareti laterali

3

3° fase  
Sovrapporre le pareti laterali

4

### Risparmio di spazio

I contenitori abbattibili permettono un notevole risparmio di spazio rispetto ai KLAPA montati.

5

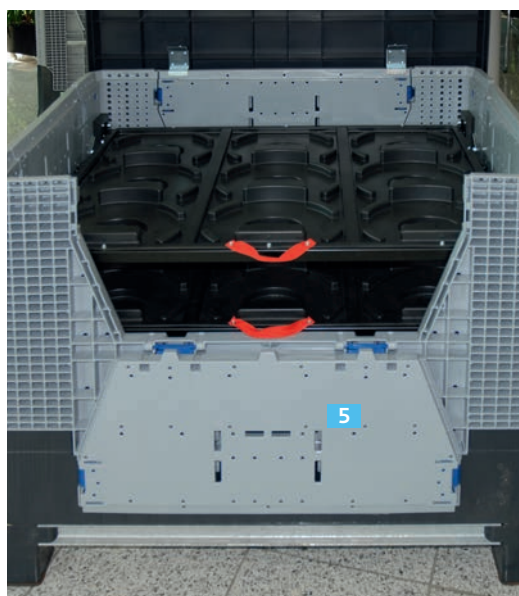
### Aperture di prelievo

Per facilitare le operazioni di carico e scarico, le aperture poste sulle pareti laterali possono essere abbassate.

6

### Guide per i carrelli elevatori

Sul telaio inferiore dei KLAPA speciali sono presenti dei profili a U in acciaio. Qualora sia necessario movimentare un contenitore con un carrello elevatore, le forche potranno essere inserite in questi profili a U al fine di evitare eventuali danneggiamenti del contenitore e, in particolare, del fondo.



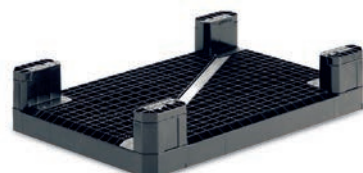
# KLAPA

## KLAPA – per un trasporto a vuoto a volume ridotto

I KLAPA sono dei box per grandi carichi abbattibili realizzati sulla base di un pallet. Sovrapponendo le pareti laterali del contenitore vuoto, il suo volume si riduce notevolmente.



### Varianti di basi



4 piedi



9 piedi



2 pattini /  
3 piedi



2 pattini

### Impilabili solo tramite bordo



I piedi dei KLAPA possono avere una forma tale da permettere che i contenitori siano impilabili solo tramite bordo.

### Coperchio antipolvere

La profondità di inserimento del coperchio permette, inoltre, di impilare i contenitori appoggiandosi al loro bordo.



### Impilabili solo con il coperchio



I piedi dei KLAPA possono avere una forma tale da permettere che i contenitori siano impilabili solo grazie alla forma specifica del coperchio.

### Coperchio impilabile

Questo coperchio è costruito in modo tale che i contenitori possano essere impilati sul coperchio stesso.





## 800 x 600 x 530 mm



**Modello:**  
protezione del pannello di fondo in plastica, 4 piedi o 2 pattini

**Carico utile\*:** 500 kg  
**Resistenza nella pila:**  
statico 2600 kg  
dinamico 1000 kg

**Apertura di prelievo:**  
lato lungo 400 x 150 mm

**Impilabili tramite bordo e coperchio**

	Codice d'articolo	Dimensioni interne	Altezza chiuso	Volume	Peso
4 piedi	34-8653-2402	720 x 520 x 386 mm	397 mm	144 litri	25.0 kg
2 pattini	34-8653-2202	720 x 520 x 386 mm	397 mm	144 litri	25.0 kg

### Coperchio

Codice d'art.	Modello
34-8600-1	coperchio ad appoggio

## 800 x 600 x 700 mm



**Modello:**  
protezione del pannello di fondo in plastica, 4 piedi o 2 pattini

**Carico utile\*:** 500 kg  
**Resistenza nella pila:**  
statico 2600 kg  
dinamico 1100 kg

**Apertura di prelievo:**  
nessuna

**Impilabili tramite bordo e coperchio**

	Codice d'articolo	Dimensioni interne	Altezza chiuso	Volume	Peso
2 pattini	34-8670-9210-14-02	720 x 520 x 556 mm	369 mm	208 litri	28.0 kg

### Coperchio

Codice d'art.	Modello
34-8600-1	coperchio ad appoggio

## 800 x 600 x 770 mm



**Modello:**  
protezione del pannello di fondo in plastica, 4 piedi o 2 pattini, i lati rinforzati

**Carico utile\*:** 250 kg  
**Resistenza nella pila:**  
statico 1800 kg  
dinamico 900 kg

**Apertura di prelievo:**  
lato lungo 511 x 330 mm


**Impilabili tramite bordo e coperchio**

	Codice d'articolo	Dimensioni interne	Altezza chiuso	Volume	Peso
4 piedi	34-8677-7402-02-V	744 x 544 x 645 mm	321 mm	250 litri	23.0 kg
2 pattini	34-8677-7202-02-V	744 x 544 x 645 mm	321 mm	250 litri	23.0 kg

### Coperchio

Codice d'art.	Modello
200-8060-1	coperchio a cappuccio

### Etichettatura

34-1210-073-001	telaio per etichette	
-----------------	----------------------	---

\* Si consiglia di collaudare i box prima dell'uso.

# KLAPA

## 1200 x 800 x 950 mm



### Colore standard

■ grigio argento

### Nota:

Su richiesta sono disponibili anche altre varianti di pattini, piedi (anche con rotelle) e rinforzi per il fondo.

**Carico utile\*:** 500 kg  
**Resistenza nella pila:**  
 statico 2750 kg  
 dinamico 1650 kg

**Aperture di prelievo:**  
 lato lungo 770 x 365 mm  
 lato corto 372 x 365 mm

### Impilabili tramite bordo e coperchio

2 pattini / 3 piedi


2 pattini / 3 piedi,  
 pannello di fondo  
 rinforzata

Codice d'articolo	Dimensioni interne	Altezza chiuso	Volume	Peso
34-1208-5000-00	1120 x 720 x 748 mm	397 mm	603 litri	45.0 kg
34-1208-5000-01	1120 x 720 x 748 mm	397 mm	603 litri	45.0 kg

### Coperchi

Codice d'art.	Modello
200-1208-1	coperchio parapolvere
40-1208	coperchio a cappuccio

### Etichettatura

89-20-212-140-1-02	cadro per etichette dim. interne 212 x 140 mm (per il fissaggio del cadro per etichette sono necessarie 4 viti con testa lenticolare 5x16/x25)	
--------------------	--	---



### Paretale

**Dimensioni esterne:**  
 1202 x 802 x 225 mm  
**Dimensioni interne:**  
 1142 x 742 x 225 mm  
**Peso:** 6.3 kg

Codice d'art.	Modello
9-2352-0-1	pieghevole

### Suddivisioni

**Dimensioni esterne:**  
 715 x 188 x 16 mm

**Dimensioni esterne:**  
 1115 x 288 x 16 mm

9-2418-3	trasversale
9-2418-4	longitudinale



\* Si consiglia di collaudare i box prima dell'uso.

Articolo gestito a magazzino; per gli altri articoli richiedere la quantità minima.

**1200 x 1000 x 900 mm**  
**1200 x 1000 x 975 mm**



Colore standard  
 nero

**Carico utile\***: 500 kg  
**Resistenza nella pila:**  
 statico 2750 kg  
 dinamico 1100 kg

**Aperture di prelievo:**  
 lato lungo 770 x 390 mm  
 lato corto 570 x 390 mm

**Cadro per etichette:**  
 1 per parete

**Impilabili tramite bordo e coperchio**

**1200 x 1000 x 900 mm**  
 2 pattini / 3 piedi

Codice d'articolo	Dimensioni interne	Altezza chiuso	Volume	Peso
34-1210-5017	1120 x 920 x 722 mm	406 mm	715 litri	50.0 kg


**1200 x 1000 x 975 mm**  
 2 pattini / 3 piedi

34-1210-5000	1120 x 920 x 692 mm	406 mm	790 litri	51.0 kg
34-1210-5000 R	1120 x 920 x 692 mm	406 mm	790 litri	51.0 kg

### Coperchio

Codice d'art.	Modello
200-1210-1	coperchio ad appoggio

### Etichettatura

34-1210-073-001	telaio per etichette	
-----------------	----------------------	---

### 800 x 600 x 920 mm

58-0806-920	760 x 560 x 760 mm	-	218 litri	14.7 kg
-------------	--------------------	---	-----------	---------

### 1200 x 800 x 830 mm

58-1208-830	1140 x 750 x 670 mm	-	598 litri	20.8 kg
-------------	---------------------	---	-----------	---------

### 1200 x 1000 x 830 mm

58-1210-830	1160 x 960 x 670 mm	-	951 litri	30.5 kg
-------------	---------------------	---	-----------	---------



\* Si consiglia di collaudare i box prima dell'uso.

(R = in materiale riciclato)

Articolo gestito a magazzino; per gli altri articoli richiedere la quantità minima.



# KLAPA speciale

## KLAPA speciale – per una movimentazione particolarmente robusta

I profili a U in acciaio sul bordo inferiore del fondo dei KLAPA speciali proteggono le pareti laterali e il fondo dalle forche dei carrelli elevatori.



1

### Guide per i carrelli elevatori

Quando si devono movimentare contenitori KLAPA con un carrello elevatore, succede spesso che le pareti laterali vengano danneggiate.

Con i profili a U in acciaio posti sul margine inferiore dei KLAPA speciali, i contenitori potranno essere movimentati senza subire alcun danno.

2

### Impilabili solo con il coperchio

I piedi dei KLAPA possono avere una forma tale da permettere che i contenitori siano impilabili solo grazie alla particolare conformazione del coperchio.

3

### Coperchio impilabile

Questo coperchio per KLAPA è costruito in modo tale che i contenitori possano essere impilati in modo sicuro sul coperchio stesso.

4

### Rinforzi per il fondo

Al fondo dei KLAPA speciali possono essere applicate (su richiesta anche successivamente) delle guide in metallo grazie alle predisposizioni presenti. In tal modo si aumenta la resistenza del fondo.

## 1000 x 600 x 700 mm



**Modello:**  
Telaio rinforzato per trasporto con un carrello elevatore, fondo rinforzato con guida in acciaio, 4 piedi, incl. coperchio

**Carico utile\*:** 500 kg  
**Resistenza nella pila:**  
statico 2750 kg  
dinamico 1650 kg

**Apertura di prelievo:**  
lato lungo 660 x 298 mm

**Impilabile solo tramite coperchio**

4 piedi, incl. coperchio

Codice d'articolo	Dimensioni interne	Altezza chiuso	Volume	Peso con coperchio
34-1060-000-01	920 x 520 x 550 mm	381 mm	263 litri	43.0 kg

## 1200 x 1000 x 600 mm 1200 x 1000 x 700 mm



**Modello:**  
Telaio rinforzato per trasporto con un carrello elevatore, fondo rinforzato con guida in acciaio, 4 piedi, incl. coperchio

**Carico utile\*:** 500 kg  
**Resistenza nella pila:**  
statico 2750 kg  
dinamico 1650 kg

**Apertura di prelievo:**  
nessuna

**Impilabile solo tramite coperchio**

**1200 x 1000 x 600 mm**  
4 piedi, incl. coperchio

**1200 x 1000 x 700 mm**  
4 piedi, incl. coperchio

34-1210-6410	1120 x 920 x 437 mm	381 mm	450 litri	54.0 kg
34-1210-9410	1120 x 920 x 537 mm	381 mm	550 litri	58.0 kg

## 1200 x 1000 x 950 mm



**Modello:**  
Telaio rinforzato per trasporto con un carrello elevatore, fondo rinforzato con guida in acciaio, 4 piedi, incl. coperchio

**Carico utile\*:** 500 kg  
**Resistenza nella pila:**  
statico 2750 kg  
dinamico 1650 kg

**Aperture di prelievo:**  
lato lungo 770 x 365 mm  
lato corto 590 x 365 mm

**Impilabile solo tramite coperchio**

4 piedi, incl. coperchio

34-1210-3592-001	1120 x 920 x 798 mm	381 mm	822 litri	76.0 kg
------------------	---------------------	--------	-----------	---------

\* Si consiglia di collaudare i box prima dell'uso.



## KLAPA speciale

### 1312 / 1412 / 1512 / 1612 / 1784 x 1204 x 594 mm



**Modello:**

Telaio rinforzato per trasporto con un carrello elevatore, fondo rinforzato con guida in acciaio, 4 piedi, incl. coperchio

**Carico utile\*:** 250 kg

**Resistenza nella pila:**

statico 2750 kg

dinamico 1650 kg

**Apertura di prelievo:**

nessuna

**Impilabile solo tramite coperchio**

**1312 x 1204 x 594 mm**  
incl. coperchio

**1412 x 1204 x 594 mm**  
incl. coperchio

**1512 x 1204 x 594 mm**  
incl. coperchio

**1612 x 1204 x 594 mm**  
incl. coperchio

**1784 x 1204 x 594 mm**  
incl. coperchio

Codice d'articolo	Dimensioni interne	Altezza chiuso	Volume	Peso con coperchio
34-1312-8110	1220 x 1120 x 390 mm	381 mm	530 litri	80.0 kg
34-1412-8110	1320 x 1120 x 390 mm	381 mm	580 litri	85.0 kg
34-1512-8110	1420 x 1120 x 390 mm	381 mm	620 litri	89.0 kg
34-1612-8110	1520 x 1120 x 390 mm	381 mm	665 litri	95.0 kg
34-1712-8110	1720 x 1120 x 390 mm	381 mm	750 litri	101.0 kg

### 1312 / 1412 / 1512 / 1612 / 1790 x 1204 x 954 mm



**Modello:**

Telaio rinforzato per trasporto con un carrello elevatore, fondo rinforzato con guida in acciaio, 4 piedi, incl. coperchio

**Carico utile\*:** 400 kg

**Resistenza nella pila:**

statico 2750 kg

dinamico 1650 kg

**Aperture di prelievo:**

lato lungo 870 x 365 mm

lato corto 770 x 365 mm

**Impilabile solo tramite coperchio**

**1312 x 1204 x 954 mm**  
incl. coperchio

**1412 x 1204 x 954 mm**  
incl. coperchio

**1512 x 1204 x 954 mm**  
incl. coperchio

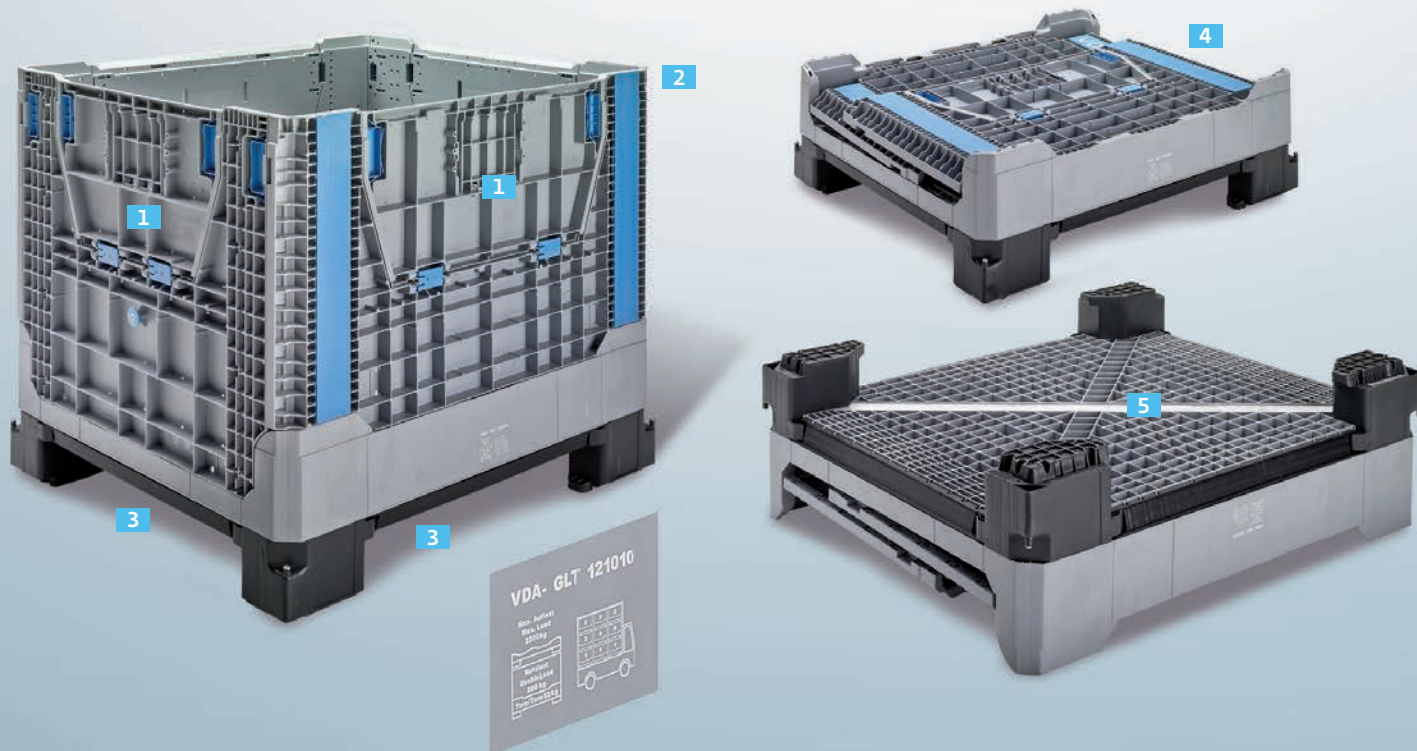
**1612 x 1204 x 954 mm**  
incl. coperchio

**1790 x 1204 x 954 mm**  
incl. coperchio

34-1312-5100	1220 x 1120 x 750 mm	381 mm	1090 litri	101.0 kg
34-1412-5100	1320 x 1120 x 750 mm	381 mm	1180 litri	105.0 kg
34-1512-5100	1420 x 1120 x 750 mm	381 mm	1270 litri	110.0 kg
34-1612-5100	1520 x 1120 x 750 mm	381 mm	1360 litri	116.0 kg
34-1712-5100	1720 x 1120 x 750 mm	381 mm	1540 litri	124.0 kg

\* Si consiglia di collaudare i box prima dell'uso.

Il contenitore per carichi pesanti VDA 121010 e un box abbattibile su base ISO (1200 x 1000 mm), certificato dal VDA nella raccomandazione 4520.



1

## Aperture di prelievo

Per facilitare le operazioni di carico e scarico, gli sportelli posti sulle pareti laterali possono essere abbassati per facilitare l'accesso al contenuto. Un contenitore che rispetta particolarmente la vostra schiena.

2

## Angoli rinforzati

Gli angoli rinforzati con piastre in materiale plastico aumentano la stabilità dei contenitori VDA.

3

## Guide per i carrelli elevatori

Le guide in materiale plastico poste sul margine inferiore sono applicate appositamente per la movimentazione con carrelli elevatori. Queste permettono di sollevare i contenitori senza che le forche vadano a danneggiare le pareti laterali.

4

## Spese di trasporto ridotte

Trasportando i contenitori VDA vuoti in un autocarro Jumbo, è possibile impilare l'uno sull'altro fino a 8 VDA, al posto dei 7 box tradizionali, con un risparmio sulle spese di trasporto superiore al 14%.

5

## Rinforzi sul fondo

Un profilo in acciaio diagonale posto sul fondo permette di ridurre l'altezza delle nervature, aumentando così l'altezza utile di 20 mm.

## 1200 x 1000 x 975 mm



Carico utile\*: 500 kg  
**Resistenza nella pila:**  
 statico 2800 kg  
 dinamico 1100 kg

**Aperture di prelievo:**  
 lato lungo 770 x 371 mm  
 lato corto 570 x 371 mm

**Impilabile solo tramite bordo**

4 piedi

Codice d'articolo	Dimensioni interne	Altezza chiuso	Volume	Peso
34-121010	1120 x 920 x 826 mm	380 mm	851 litri	52.0 kg

## Coperchi

Codice d'art.	Modello
34-1210-111	coperchio parapolvere
40-1210-7	copertura

\* Si consiglia di collaudare i box prima dell'uso.



# Contenitori per carichi pasanti PALOXE

*PALOXE – box per grandi carichi basati su pallet*

I PALOXE sono box con dimensioni base di 1200 x 800 mm e 1200 x 1000 mm.



Rispetto ai KLAPA, le pareti laterali sono rigide e non possono essere abbassate. Tuttavia, tre contenitori PALOXE possono essere inseriti l'uno nell'altro come indicato in figura, garantendo così un notevole risparmio di spazio.

## Varianti di basi

- 1** 4 piedi
- 2** 2 pattini
- 3** 3 pattini
- 4** 4 ruote
- 5** parete fessurata

## **6** Diverse varianti di coperchio

per proteggere il contenuto dallo sporco o dalle influenze atmosferici

## **7** Valvola a sfera

per il rubinetto di scarico  
Codice d'art. 89-7-632

## **10** Tasche porta-etichette

incluse nel modello base PALOXE

## **8** Tappo a filettato

per il rubinetto di scarico  
Codice d'art. 89-7-631

## **11** Marcatura personalizzata

- stampa a caldo
- tampografia
- inserimento di scritte
- inmould labelling
- impronta su pellicole

## Igiene

I PALOXE rispettano elevati standard igienici. Per tale ragione vengono impiegati anche nell'industria alimentare.



## **9** Coprimaniglia

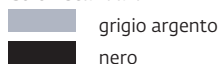
per proteggere dalle infiltrazioni d'acqua  
Codice d'art. 80-624-5

per modelli personalizzati è necessario un campione

## PALOXE 1200 x 800 x 600 mm 1200 x 800 x 780 mm



### Colori standard



## PALOXE doppio 1200 x 800 x 1115 mm



## PALOXE leggero 1200 x 1000 x 780 mm



Codice d'articolo	Pareti laterali		Apertura bordo del fondo	Peso
	chiuse	fessurate		
<b>Impilaggio:</b> tramite bordo <b>Dimensioni interne:</b> 1110 x 710 x 420 mm <b>Volume:</b> 330 litri <b>Carico utile*:</b> 500 kg <b>Resistenza nella pila:</b> 3000 kg				
1200 x 800 x 600 mm 2 pattini	58-1090-CT6	•		28.0 kg
<b>Impilaggio:</b> tramite bordo <b>Dimensioni interne:</b> 1110 x 710 x 600 mm <b>Volume:</b> 470 litri <b>Carico utile*:</b> 500 kg <b>Resistenza nella pila:</b> 3000 kg				
1200 x 800 x 780 mm 2 pattini	58-1089-CT6	•		32.0 kg
<i>Coperchi</i>				
	<b>Codice d'art.</b>	<b>Modello</b>		
	20-0751	coperchio a cappuccio		
	58-0007	coperchio a cappuccio		
<b>Impilaggio:</b> tramite bordo <b>Dimensioni interne:</b> 1110 x 710 x 900 mm <b>Volume:</b> 710 litri <b>Carico utile*:</b> 500 kg <b>Resistenza nella pila:</b> 2000 kg				
3 pattini	36-6004	•		48.5 kg
<b>Impilaggio:</b> tramite bordo <b>Dimensioni interne:</b> 1145 x 945 x 620 mm <b>Volume:</b> 700 litri <b>Carico utile*:</b> 500 kg <b>Resistenza nella pila:</b> 3300 kg				
2 pattini	30-1210-1001	•		35.0 kg
	30-1210-1003		•	33.5 kg
3 pattini	30-1210-1009	•		38.5 kg
	30-1210-1010		•	37.0 kg
4 piedi	30-1210-1002	•		33.0 kg
	30-1210-1004		•	32.0 kg
<i>Coperchio</i>				
	<b>Codice d'art.</b>	<b>Modello</b>		
	21-0229	coperchio ad appoggio		

\* Si consiglia di collaudare i box prima dell'uso.

Articolo gestito a magazzino; per gli altri articoli richiedere la quantità minima.



# PALOXE

## PALOXE 1200 x 1000 x 775 mm



### Colore standard

grigio argento

20-2110-2  
20-0730-10  
40-1210-5

**Impilaggio:** tramite bordo  
**Dimensioni interne:**  
1120 x 920 x 600 mm  
**Volume:** 600 litri  
**Carico utile\*:** 500 kg  
**Resistenza nella pila:** 3000 kg

2 pattini

3 pattini

4 piedi

Codice d'articolo	Pareti laterali		Apertura bordo del fondo	Peso
	chiuse	fessurate		
3-624-200	●			39.0 kg
3-624-201		●	●	37.5 kg
3-624-202		●		37.5 kg
3-624-300	●			44.0 kg
3-624-301		●	●	39.5 kg
3-624-302		●		40.0 kg
3-624-100	●			35.5 kg
3-624-101		●	●	34.0 kg
3-624-102		●		34.0 kg

### PALOXE con 4 ruote

**Carico utile:**  
nessuno,  
non impilabile  
**Altezza estrema:**  
807 mm  
**Ruote:** Ø 100 mm, 1 con freno

3-624-400	●			36.9 kg
3-624-401		●	●	36.0 kg
3-624-402		●		36.0 kg

### Coperchi

Codice d'art.	Modello
20-2110-2	coperchio ad appoggio
20-0730-10	coperchio a cappuccio
40-1210-5	coperchio a cappuccio

## PALOXE carico pesante 1200 x 1000 x 765 mm



### Colori standard

grigio argento  
grigio scuro

40-1210-5  
20-2110-1  
60-622-0  
20-2110  
20-2111-3.1

**Impilaggio:** tramite camma per la pila  
**Dimensioni interne:**  
1120 x 920 x 600 mm  
**Volume:** 600 litri  
**Carico utile\*:** con 2 pattini: 500 kg  
con 3 pattini: 600 kg  
**Resistenza nella pila:** 4000 kg

2 pattini

3 pattini

Codice d'art.	Modello			
3-622-200	●			44.0 kg
3-622-201		●	●	42.5 kg
3-622-202		●		43.0 kg
3-622-300	●			48.0 kg
3-622-300 R	●			48.0 kg
3-622-301		●	●	46.5 kg
3-622-302		●		46.5 kg

### Coperchi

Codice d'art.	Modello
40-1210-5	coperchio a cappuccio
20-2110-1	coperchio a cappuccio
60-622-0	coperchio a cappuccio
20-2110	coperchio ad appoggio
20-2111-3.1	coperchio ad appoggio

\* Si consiglia di collaudare i box prima dell'uso.

Articolo gestito a magazzino; per gli altri articoli richiedere la quantità minima.

(R = in materiale riciclato)

## PALOXE doppio 1200 x 1000 x 1390 mm



**Impilaggio:** tramite camma per la pila  
**Dimensioni interne:**  
 1120 x 920 x 1225 mm  
**Volume:** 1120 litri  
**Carico utile\*:** 600 kg  
**Resistenza nella pila:** 2500 kg

3 pattini

Codice d'articolo	Pareti laterali		Apertura bordo del fondo	Peso
	chiuse	fessurate		
36-6003	●			69.0 kg

## PALOXE carico pesante 1200 x 1000 x 830 mm



*con coperchio con  
cerniere*

**Impilaggio:** tramite camma per la pila  
**Dimensioni interne:**  
 1120 x 920 x 600 mm  
**Volume:** 600 litri  
**Carico utile\*:** 600 kg  
**Resistenza nella pila:** 4000 kg

2 pattini

3 pattini

Codice d'art.	Chiusura
36-6222-0	senza
36-6222-0-1	con
36-6223-0	senza
36-6223-0-1	con

\* Si consiglia di collaudare i box prima dell'uso.