





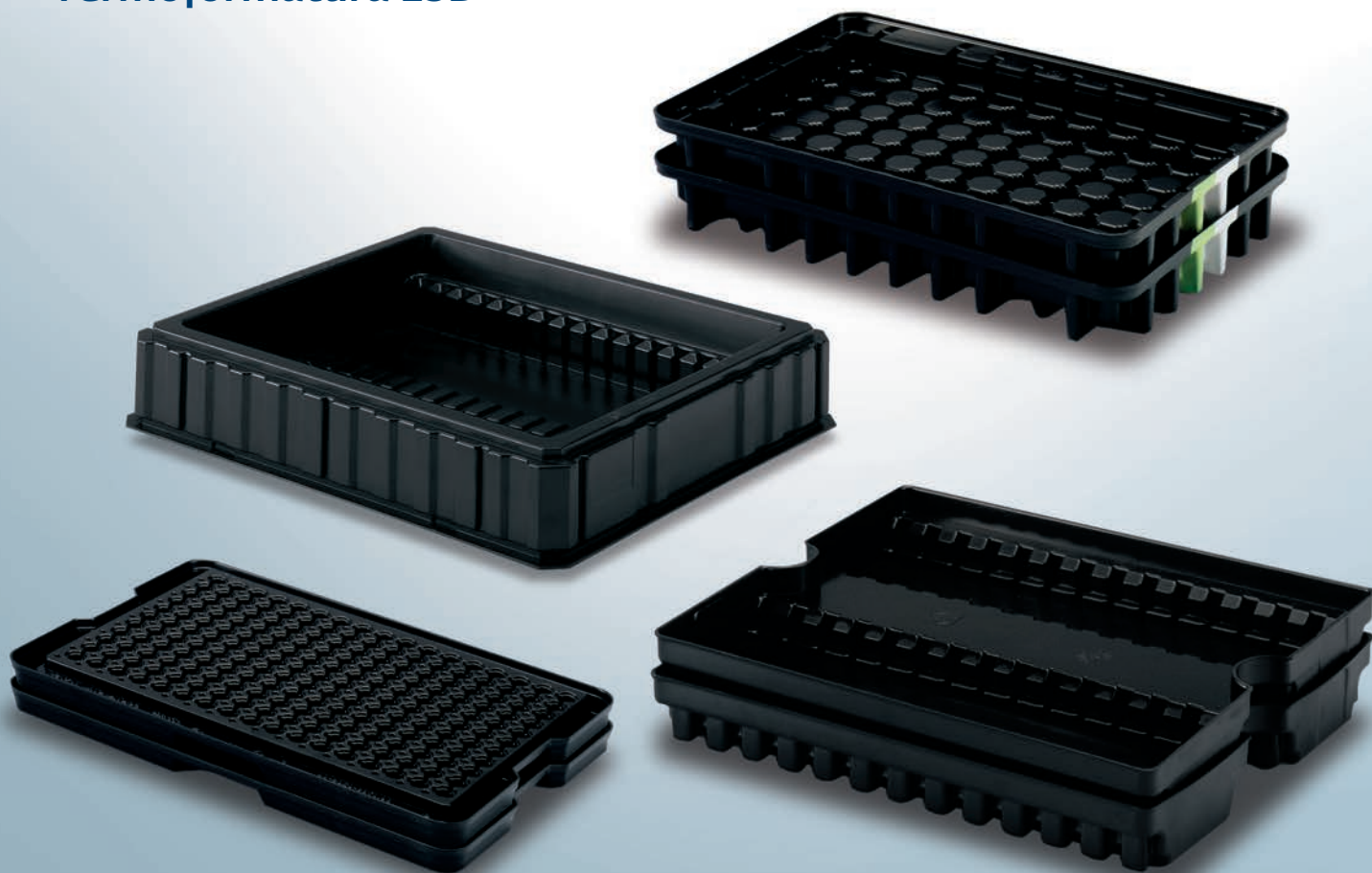
Protezione al posto giusto.



ESD

- 244 Termofornatura ESD
- 245 Stampaggio a iniezione ESD
- 246 Prodotti in materiale statico dissipativo RAKO ESD
- 247 Valigette ESD
- 248 Suddivisioni ESD
Contenitori per vassoi ESD
- 249 Contenitori a bocca di lupo
SILAFIX ESD
Portabobine ESD
- 250 Portastecche IC ESD
- 251 Carrelli trasportatori ESD
Pallet ESD
- 252 Prodotti speciali ESD
Accessori

Termoformatura ESD



Termoformatura ESD

Portapezzi termoformati conduttivi per la protezione da scariche elettrostatiche

I componenti elettronici possono subire danni a causa delle scariche elettrostatiche. Per proteggerli da tali problemi, i pezzi di montaggio elettronici vengono trasportati o stoccati spesso in portapezzi termoformati prodotti con materiale plastico conduttivo.

Fondamentalmente qualsiasi portapezzi termoformato può essere prodotto in ESD (Electro Static Discharge), ossia con materiale conduttivo.

Su richiesta, è possibile produrli anche in materiale statico dissipativo.





Stampaggio a iniezione ESD



Stampaggio a iniezione ESD

Sistema di trasporto e stoccaggio ESD per la protezione da scariche elettrostatiche

I componenti elettronici devono essere solitamente trasportati e stoccati con contenitori e pallet di materiale plastico conduttivo, per essere protetti dalle scariche elettrostatiche.

Il nostri prodotti di trasporto e magazzino ESD impediscono una possibile scarica elettrostatica. Oltretutto i robusti contenitori di materiale plastico proteggono il contenuto da danneggiamenti esterni, dallo sporco e dalla umidità.

Su richiesta i nostri prodotti ESD possono essere fabbricati anche in materiale statico dissipativo.



Prodotti in materiale statico dissipativo



Tutti i prodotti in materiale conduttivo possono essere realizzati su richiesta anche in materiale statico dissipativo e in diversi colori.

	Conduttivo	Statico dissipativo
Resistenza superficiale specifica del materiale	> 1×10^2 Ohm fino a $< 1 \times 10^5$ Ohm	> 1×10^5 Ohm fino a $< 1 \times 10^{11}$ Ohm
Impiego conforme alle norme EN / IEC 61340-5-1	Per lo schermaggio contro lo scaricamento elettrostatico; per i contenitori esterni che non hanno contatto diretto con il componente sensibile	Per la dissipazione della carica esistente; per i contenitori che sono in diretto contatto con il componente sensibile

Contenitori RAKO ESD



Colore standard
 nero

Per i vari fondi e lati vedi al capitolo "RAKO", pagine 47 - 49. Accessori RAKO vedi al capitolo „RAKO” pagine 69 - 76.

200 x 150 mm

Codice d'art.	Altezza	Dimensioni interne	Peso
3-237-0 EL	117 mm	162 x 112 x 114 mm	0.3 kg

300 x 200 mm

3-206Z-0 EL	117 mm	258 x 158 x 114 mm	0.4 kg
-------------	--------	--------------------	--------

400 x 300 mm

3-211Z-0 EL	65 mm	358 x 258 x 62 mm	0.6 kg
3-203Z-0 EL	117 mm	358 x 258 x 114 mm	0.9 kg
3-207Z-0 EL	170 mm	358 x 258 x 165 mm	1.1 kg
3-204Z-0 EL	220 mm	358 x 258 x 217 mm	1.4 kg
3-212Z-0 EL	270 mm	358 x 258 x 268 mm	1.5 kg
3-205Z-0 EL	323 mm	358 x 258 x 318 mm	1.8 kg

600 x 400 mm

3-200Z-0 EL	117 mm	557 x 357 x 114 mm	1.5 kg
3-6413N-186 EL	147 mm	564 x 364 x 130 mm	2.0 kg
3-208Z-0 EL	170 mm	558 x 358 x 165 mm	1.8 kg
3-201Z-0 EL	220 mm	558 x 358 x 215 mm	2.5 kg
3-6426N-1 EL	278 mm	556 x 356 x 275 mm	2.9 kg
3-202Z-0 EL	323 mm	558 x 358 x 320 mm	3.0 kg
3-209N-0 EL	425 mm	558 x 358 x 422 mm	4.6 kg

Coperchi RAKO ESD



300 x 200 mm

Codice d'art.	Modello
3-215Z-1-11 EL	coperchio con cerniere



400 x 300 mm

3-214Z-1-11 EL	coperchio con cerniere
----------------	------------------------



600 x 400 mm

3-213Z-0 EL	coperchio ad appoggio
3-213Z-1-11 EL	coperchio con cerniere

Colore standard
 nero

Altre varianti di coperchi vedi al capitolo "RAKO", pagine 64-65.

Articolo gestito a magazzino; per gli altri articoli richiedere la quantità minima.



Valigette ESD

Maniglia su un lato lungo



Costituita da:
1 contenitore RAKO ESD
1 coperchio con cerniere ESD
2 rinforzi cerniera
2 ganci
1 maniglia

300 x 200 mm

400 x 300 mm

600 x 400 mm

Codice d'art.	Altezza	Volume	Maniglia
35-206-7 EL	132 mm	5 litri	B
35-211 EL	81 mm	5 litri	A
35-211-7 EL	81 mm	5 litri	B
35-203-7 EL	132 mm	10 litri	B
35-207-7 EL	184 mm	15 litri	B
35-204-7 EL	235 mm	20 litri	B
35-212-7 EL	287 mm	24 litri	B
35-205-7 EL	338 mm	30 litri	B
35-200-7 EL	132 mm	20 litri	B
35-208-7 EL	184 mm	30 litri	B
35-201-7 EL	235 mm	40 litri	B
35-6426-7 EL	293 mm	53 litri	B

Maniglie sui lati corti



Costituita da:
1 contenitore RAKO ESD
1 coperchio con cerniere ESD
2 rinforzi cerniera
2 ganci
2 maniglie

400 x 300 mm

600 x 400 mm

35-212-2 EL	287 mm	24 litri	B
35-205-72 EL	338 mm	30 litri	B
35-201-72 EL	235 mm	40 litri	B
35-202-72 EL	338 mm	60 litri	B
35-209-72 EL	441 mm	90 litri	B

Nota:

Valigie con 2 maniglie sono disponibili su richiesta.



Maniglie

Codice d'art.	Modello
89-2-1-1	A = maniglia a scatto per contenitori con supporti ad incastro maniglia
89-2-1-2	B = maniglia da rivettare

Inserti in schiuma espansa ESD



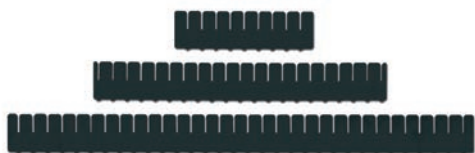
400 x 300 mm

600 x 400 mm

Codice d'art.	Dimensioni esterne	Modello
89-6-0007	350 x 250 x 6 mm	duro
89-6-0008	350 x 250 x 12 mm	duro
89-6-0009	350 x 250 x 30 mm	duro
89-6-0007.1	350 x 250 x 6 mm	morbido
89-6-0008.1	350 x 250 x 12 mm	morbido
89-6-0009.1	350 x 250 x 30 mm	morbido
89-6-0004	550 x 350 x 6 mm	duro
89-6-0005	550 x 350 x 12 mm	duro
89-6-0006	550 x 350 x 30 mm	duro
89-6-0004.1	550 x 350 x 6 mm	morbido
89-6-0005.1	550 x 350 x 12 mm	morbido
89-6-0006.1	550 x 350 x 30 mm	morbido

Articolo gestito a magazzino; per gli altri articoli richiedere la quantità minima.

Suddivisioni RAKO a assemblare



Colore standard



nero

Nota:

Nei contenitori più alti i divisori possono essere sovrapposti uno sull'altro. Su richiesta è possibile realizzare divisioni personalizzate.

Per dimensione base
300 x 200 mm

Per dimensione base
400 x 300 mm

Per dimensione base
600 x 400 mm

Pannello
intermedio per
divisori

Codice d'art.	Dimensioni esterne	Qtà. fessure	Passo fessure	Posizione
80-990-3 EL	258 x 47 x 2 mm	15	15 mm	longitud.
80-991-3 EL	158 x 45 x 2 mm	9	15 mm	trasvers.
80-990-2 EL	352 x 47 x 2 mm	21	15 mm	longitud.
80-991-2 EL	252 x 45 x 2 mm	15	15 mm	trasvers.
80-990-1 EL	552 x 47 x 2 mm	32	15 mm	longitud.
80-991-1 EL	352 x 45 x 2 mm	21	15 mm	trasvers.

Codice d'art.	Dimensioni esterne	Adatto per RAKO
80-992-3 EL	258 x 158 x 2 mm	300 x 200 mm
80-992-2 EL	352 x 252 x 2 mm	400 x 300 mm
80-992-1 EL	552 x 352 x 2 mm	600 x 400 mm

Contenitori per vassoi ESD



Colore standard coperchi



nero

Contenitore
per vassoi

Coperchi per
contenitore per
vassoi

Cassetti vassoio

Coperchio per
vassoio

Codice d'art.	Dimensioni esterne	Modello
36-201-TK EL	600 x 400 x 220 mm	senza sportello frontale
36-201-TK-200 EL	600 x 400 x 220 mm	con sportello frontale
36-209-TK EL	600 x 400 x 425 mm	senza sportello frontale
36-209-TK-200 EL	600 x 400 x 425 mm	con sportello frontale

Codice d'art.	Versione
3-213Z-0 EL	coperchio ad appoggio
3-213Z-1-11 EL	coperchio con cerniere

Codice d'art.	Dim. interne utile	36-201-TK	36-209-TK
20-0703 EL	509 x 308 x 22 mm	5 vassoi	12 vassoi
20-0704 EL	498 x 297 x 80 mm	1 vassoio	4 vassoi
20-0705 EL	498 x 297 x 105 mm	1 vassoio	3 vassoi

Codice d'art.	Versione
21-0793 EL	coperchio ad appoggio

Per ulteriori informazioni ed accessori vedi i relativi capitoli.

Articolo gestito a magazzino; per gli altri articoli richiedere la quantità minima.



SILAFIX ESD



Colore standard

 nero

Portabobine ESD



Codice d'art.	Dimensioni esterne	Misura
3-367 EL	90/75 x 102 x 54 mm	6
3-366N-0 EL	170/145 x 102 x 78 mm	5
3-365N-0 EL	230/200 x 147 x 132 mm	4
3-364 EL	350/300 x 210 x 145 mm	3Z
3-363 EL	350/300 x 210 x 200 mm	3
3-361 EL	500/450 x 310 x 145 mm	2H
3-360 EL	500/450 x 310 x 200 mm	2

Codice d'art.	Dimensioni esterne	Ø bobina	Adatto per
21-2427 EL	352 x 183 x 104 mm	180 mm	RAKO + SGL
21-1288 EL	362 x 188 x 110 mm	180 mm	EUROTEC
21-2080-100 EL	400 x 140 x 108 mm	180 mm	
21-2080 EL	600 x 140 x 108 mm	180 mm	
21-1042 EL	600 x 200 x 106 mm	180 mm	
21-0948 EL	610 x 190 x 100 mm	180 mm	
21-2426 EL	552 x 352 x 175 mm	330 mm	RAKO + SGL
21-1268 EL	560 x 365 x 178 mm	330 mm	EUROTEC
21-2513 EL	800 x 210 x 104 mm	180 mm	specifico per magazzino paternoster
21-2512 EL	800 x 362 x 186 mm	330 mm	specifico per magazzino paternoster

Codice d'art.	Posizione	Dim. esterne	Adatta per
21-2427-1 EL		180 x 180 x 2 mm	21-2427 EL
21-0948-1 EL		185 x 120 x 3 mm	21-0948 EL
21-2080-1 EL	parete esterne	190 x 105 x 3 mm	21-2080 EL 21-2080-100 EL
21-2080-2 EL	parete interne	190 x 105 x 3 mm	21-2080 EL 21-2080-100 EL
21-2426-1 EL		330 x 330 x 2 mm	21-2426 EL
21-2513-10 EL		195 x 170 x 2 mm	21-2513 EL
21-2512-10 EL		342 x 310 x 2 mm	21-2512 EL

Articolo gestito a magazzino; per gli altri articoli richiedere la quantità minima.

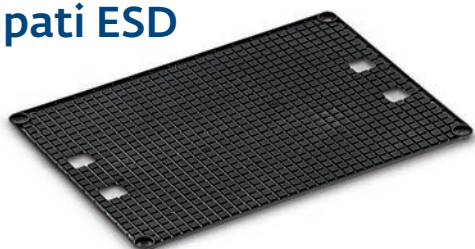
Portastecche ESD



Portastecche ESD

Parete divisorie ESD

Piastrina ad incastro per circuiti stampati ESD



Codice d'art.	Dimensioni esterne	Dimensioni interne
3-930-2 EL	555 x 89 x 99 mm	540 x 78 x 90 mm
3-929-3 EL	555 x 177 x 99 mm	540 x 165 x 90 mm
20-0188 EL	690 x 305 x 110 mm	635 x 255 x 90 mm
20-0189 EL	690 x 305 x 210 mm	640 x 255 x 185 mm
20-0264 EL	635 x 165 x 100 mm	600 x 130 x 75 mm
20-0273 EL	620 x 160 x 100 mm	610 x 145 x 95 mm
21-2572 EL	620 x 140 x 88 mm	610 x 130 x 83 mm
Codice d'art.	Dimensioni esterne	Adatto per
21-2572-1 EL	615 x 82 x 3 mm	21-2572 EL
21-2572-2 EL	135 x 85 x 2 mm	21-2572 EL

Codice d'art.	Dimensioni esterne
3-884 EL	352 x 252 x 15 mm



Carrelli ESD



Dimensioni esterne: 580 x 380 x 120 mm
Distanza da terra: 105 mm
Portata: fino a 150 kg
Peso: 4.6 kg

Codice d'art.	Modello	Ruote
80-171-10	metallo, zincatura galvanizzata	4 ruote pivotanti antistatiche, Ø 75 mm, 1 freno di stazionamento



Dimensioni esterne: 610 x 410 x 500 mm
Dim. utili del piano inferiore: 600 x 400 x 425 mm
Distanza da terra: 105 mm
Portata: fino a 150 kg
Peso: 12.4 kg

80-175-11	metallo, zincatura galvanizzata	4 ruote pivotanti antistatiche, Ø 75 mm
-----------	---------------------------------	---



Dimensioni esterne: 820 x 620 x 185 mm
Distanza da terra: 150 mm
Portata: fino a 300 kg
Peso: 12.7 kg

80-912-54	metallo, zincatura galvanizzata	4 ruote pivotanti antistatiche, Ø 125 mm
-----------	---------------------------------	--

Pallet ESD



UPAL-D ESD
 800 x 600 mm



UPAL-S ESD
 1200 x 800 mm

I pallet sono disponibili anche con rinforzo e con fasce con rivestimento elastomerico.



UPAL-I ESD
 1200 x 800 mm



UPAL-I ESD
 1200 x 1000 mm

Codice d'art.	Rinforzo	Modello	Bordo di sicurezza
33-8060M-0-01 EL	senza	3 traverse	senza
33-1208S-639-000 EL	senza	3 traverse	senza
33-1208S-739-000 EL	senza	3 traverse	interrotto
33-1208I-01-00-00 EL	senza	3 traverse	bordo di sicurezza esteriore 20 mm
33-661 EL	senza	2 traverse e 3 piedi	senza
33-663 EL	senza	9 piedi	senza

Articolo gestito a magazzino; per gli altri articoli richiedere la quantità minima.

Prodotti speciali / Accessori

Ampia scelta

Su richiesta è possibile produrre con materiale conduttivo un'ampia varietà di contenitori.



1 *Contenitori sistema EUROTEC*

2 *Contenitori impilabili SGL*

3 *Contenitori Medium „M“*

4 *Contenitori per piccoli carichi KLT*

5 *Contenitori pieghevoli*

5 *Contenitori inseribili NESCO*

Per ulteriori informazioni sui singoli contenitori si invita a consultare i relativi capitoli.

Portapezzi ESD



Per ulteriori informazioni vedi al capitolo „Portapezzi stampati a iniezione“.



1 Coperchi ESD

	Per una maggiore varietà di coperchi si vedano i capitoli RAKO e EUROTEC. Il codice del modello ESD è caratterizzato dal suffisso "EL" aggiunto al codice d'articolo standard.
--	--

2 Coperture ESD

3 Sistemi di chiusura

	vedi capitolo „RAKO“
--	----------------------

4 Marcatura personalizzata

Per modelli personalizzati è necessario un campione	Modello
	stampa a caldo
	tampografia
	inserimento di scritte
	inmould labelling
	impronta su pellicole

5 Stampa a caldo

Grandezza scritta standard	HELVETICA lettere maiuscole 14 mm / 30 mm
----------------------------	---

6 Area strutturata

	su richiesta
--	--------------

7 Identificazione

Possono essere posizionati in modo personalizzato	Modello
	codici barre
	transponder / RFID
	inmould label

8 Cassette suddivisori ESD

	Per una maggiore varietà di cassette suddivisori si vedano il i capitoli RAKO e EUROTEC; il codice del modello ESD è caratterizzato dal suffisso "EL" aggiunto al codice d'articolo.
--	--

9 Clip ferma etichette

Codice d'art.	Modello
80-985-E	da attaccare, acciaio, inossidabile, larghezza 30 mm
80-169	da rivettare, larghezza 30 mm

10 Tasche porta-etichette

Tasche porta-etichette con bordo su due o tre lati	Modello
	saldate
	rivettate
	incollate

Articolo gestito a magazzino; per gli altri articoli richiedere la quantità minima.