





Ottenere più valore.
ACCESSORI GENERALI

- 266 Coperchi e coperture
- 267 Chiusura e fissaggio
- 268 Divisori
Cassette divisorie
Inserti a scomparti
- 270 Inserti per isolamento
- 271 Inserti in schiuma espansa
- 272 Tasche per etichette
Clip fermaetichette
- 275 Stampe e iscrizioni

Ottenere più valore.

Trovare prodotti

Nell'assortimento Utz troverete un'ampia scelta di numerosi coperchi, contenitori inseribili e altri accessori che si abbinano a molti altri tipi di contenitori. Tutti questi articoli sono elencati qui

a seguire, con il rimando alla pagina del corrispondente capitolo.

Qualora il prodotto non sia nell'elenco, lo si troverà direttamente nel corrispondente capitolo.

Coperchi e coperture



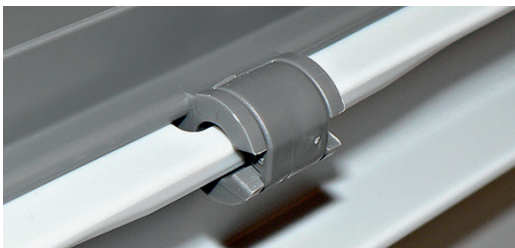
| Adatto per | Dimensione | Vedere pagina |
|---|----------------------|---------------|
| RAKO | 200 x 150 mm | 64 |
| | 300 x 200 mm | 64 |
| | 400 x 300 mm | 64 |
| | 400 x 400 mm | 65 |
| | 600 x 400 mm | 65 |
| | 800 x 600 mm | 66 |
| | 1200 x 800 mm | 66 |
| | 1200 x 1000 mm | 66 |
| RAKO ESD | tutte le dimensioni | 246 |
| EUROTEC | 200 x 150 mm | 95 |
| | 300 x 200 mm | 95 |
| | 400 x 300 mm | 95 |
| | 600 x 400 mm | 95 |
| | 800 x 600 mm | 96 |
| | 1200 x 800 mm | 96 |
| | 1200 x 1000 mm | 96 |
| | | |
| Contenitori per piccoli carichi VDA e GALIA | R-KLT | 102 |
| | RL-KLT | 102, 103 |
| | C-KLT | 103 |
| | Light-KLT | 104 |
| | KLT speciale | 105 |
| | GALIA | 106 |
| | Contenitori Medium | 109 |
| | Coperture per pallet | 111 |
| | | |
| Contenitori SGL | tutte le dimensioni | 204 |
| | | |
| STANDARD | tutte le dimensioni | 206 |
| | | |
| Contenitori Gastro-Norm | tutte le dimensioni | 213 |
| | | |
| Contenitori pieghevoli | 600 x 400 mm | 120 |
| | 800 x 600 mm | 118 |
| | | |
| Contenitori abbattibili | 600 x 400 mm | 126 |
| | 800 x 600 mm | 129 |
| | 1200 x 800 mm | 129 |
| | | |
| Contenitori inseribili NESCO | tutte le dimensioni | 136 |
| | | |
| Coperture per pallet | tutte le dimensioni | 168 |
| | | |
| Coperture per box per grandi carichi | KLAPA | 175-181 |
| | PALOXE | 183-184 |

Chiusura a scatto



| Adatto per | Vedere pagina |
|---------------|---------------|
| Coperchi RAKO | 65 |
| Coperchi RAKO | 65 |

Rinforzo cerniera



| Adatto per | Modello |
|------------------|---|
| Vari contenitori | Il tipo di sigillo impiegato varia a seconda del tipo di contenitore e di coperchio: a innesto o a fascia. |
| Vari contenitori | Se il cliente lo desidera è possibile applicare a qualsiasi tipo di contenitore nastri di sicurezza con chiusura a fibbia o in velcro. L'abbinamento con degli inserti in schiuma espansa consente di realizzare un imballo riutilizzabile che protegge il contenuto in maniera ottimale. |

Sigilli



Velcro e nastri di sicurezza



Suddivisione

Divisori a pettine e pannello intermedio



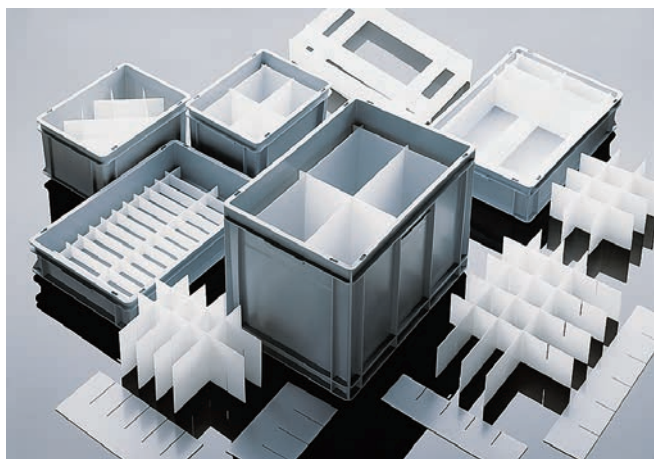
Contenitori RAKO
e EUROTEC

| Adatto per | Modello | Vedere pagina |
|-----------------------|---------|---------------|
| | | |
| per collegare insieme | | 74 |
| per collegare insieme | | 176 |



KLAPA
1200 x 800 mm

Suddivisioni personalizzati



| |
|---|
| Nota Su richiesta è possibile realizzare divisori in svariate versioni. |
|---|

Cassette divisorie



RAKO

RAKO ESD

EUROTEC

| Adatto per | Modello | Vedere pagina |
|------------|------------------|---------------|
| | varie dimensioni | 70, 71 |
| | varie dimensioni | 253 -> 70, 71 |
| | varie dimensioni | 93, 94 |
| | varie dimensioni | 72 |

Inserti a scomparti



RAKO



Suddivisione

Divisori per bicchieri



RAKO

vari modelli

216

Divisori per piatti



RAKO

vari modelli

217

Glas Manager



RAKO

vari modelli

214, 215

Inserti isolanti

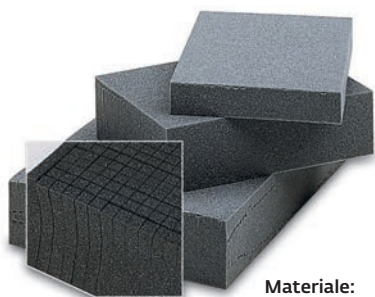


POOLBOX

vari modelli

224

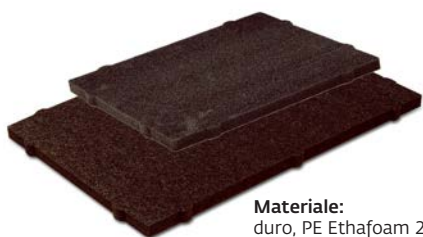
Inserti in schiuma espansa



Materiale:
morbido, PU HL 2551

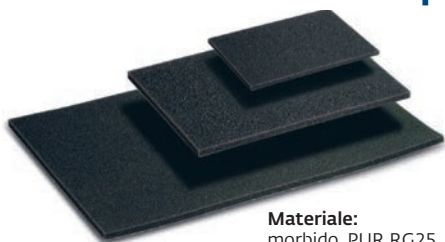


*Contenitori
RAKO e EUROTEC*



Materiale:
duro, PE Ethafoam 220

Inserti in schiuma espansa per coperchi



Materiale:
morbido, PUR RG25

*Contenitori
RAKO e EUROTEC*

Inserti in schiuma espansa individuali



| Adatto per | Modello | Vedere pagina |
|------------|------------------|--|
| | | |
| | varie dimensioni | 73 |
| | | I blocchi di schiuma espansa sono pretagliati per la disposizione personalizzata dei pezzi. Il set è composto da: 1 blocco di schiuma espansa (contenitore), 1 inserto in schiuma espansa (coperchio) e 5 punti di incollaggio |
| | varie dimensioni | 73 |
| | | |
| | varie dimensioni | 73 |

Nota

Su richiesta è possibile produrre inserti in schiuma espansa in svariati materiali e con le più diverse sagomature.

Marchatura, stampe e iscrizioni

Tasche per etichette



da saldare
Materiale: PP naturale (tralucente), 1,5 mm



da rivettare
Materiale: PET-G trasparente, 1,5 mm

Tasca per etichette

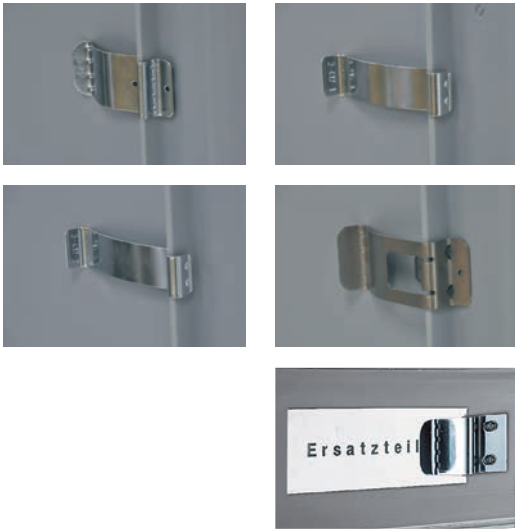


Tasca per etichette con inserto



| Adatto per | Modello | Vedere pagina |
|---------------------|--------------|---------------|
| Tutti i contenitori | vari modelli | 75 |
| | vari modelli | 75 |
| Tutti i contenitori | vari modelli | 75 |
| | vari modelli | 75 |
| Tutti i contenitori | da incollare | 75 |
| Tutti i contenitori | da saldare | 75 |

Clip fermaetichette



| Adatto per | Modello | Vedere pagina |
|----------------------------------|----------------------------|---------------|
| <i>Contenitori con nervature</i> | da attaccare | 76 |
| | | |
| <i>Tutti i contenitori</i> | da rivettare | 76 |
| | | |
| <i>Tutti i contenitori</i> | da saldare successivamente | 76 |
| | | |
| <i>Tutti i contenitori</i> | da attaccare | 76 |
| | | |

Clip fermaetichette



Portaetichetta adesivo



plastificata e lavabile

Marchatura, stampe e iscrizioni

Tasche per etichette speciali



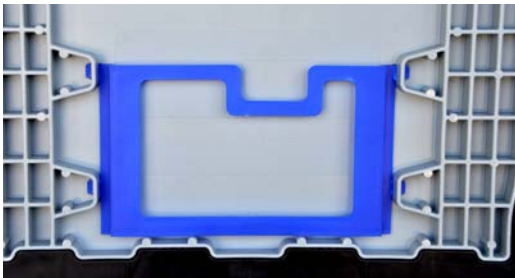
Contenitori per piccoli carichi VDA

| Adatto per | Modello | Vedere pagina |
|------------|--------------|---------------|
| | vari modelli | 107 |



Contenitori pieghevoli

| | | |
|--|--------------|-----|
| | vari modelli | 121 |
|--|--------------|-----|



Contenitori abbattibili

| | | |
|--|------------------|-----|
| | modello standard | 129 |
|--|------------------|-----|



KLAPA

| | | |
|--|--------------|---------|
| | vari modelli | 175-177 |
|--|--------------|---------|



SILAFIX

| | | |
|--|---|----------|
| | etichetta di carta e pellicola protettiva | 228, 229 |
|--|---|----------|

Qual è il messaggio?

La personalizzazione degli standard è una pratica che prende sempre più piede: c'è chi desidera una stampigliatura, oppure l'iscrizione tridimensionale del logo, una numerazione progressiva o ancora un transponder RFID per l'identificazione dell'imballo. Nessun problema, facciamo anche questo.

Per la realizzazione di una iscrizione, di un cliché per tampografia o per stampa a caldo è necessario fornirci file grafici vettoriali non bitmap (esp, ai) da 1200 dpi oppure file PDF 1:1 di qualità high end.



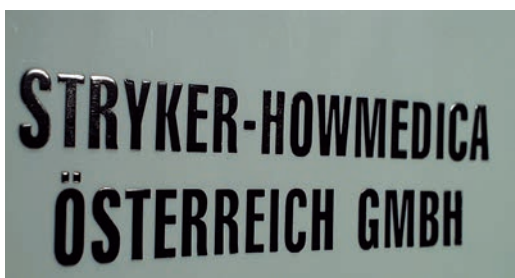
Stampa a caldo



Stampa a caldo personalizzata

| Caratteristica |
|----------------|
|----------------|

| |
|--|
| Per la stampa permanente di un logo o di un testo personalizzato oppure, in alternativa, per l'applicazione di caratteri standard del tipo Helvetica (maiuscole e cifre da 14 o 30 mm di altezza). |
|--|



Caratteri standard



Marchatura, stampe e iscrizioni

Tampografia



Inserimento di scritte



Etichetta codice a barre



Inmould labelling



Caratteristica

Il procedimento in tampografia consente di ottenere stampe a più colori e lavabili di grafica e diciture dagli elementi molto sottili.

Le incisioni vengono incise direttamente nello stampo del contenitore e del pallet e poi realizzate assieme al prodotto durante il procedimento di iniezione.

Per dare un nome a ogni contenitore prima che questo arrivi al cliente, su richiesta applichiamo sullo stesso un'etichetta provvista di codice a barre, esattamente là dove lo necessita il sistema di logistica del cliente.

La personalizzazione permanente può essere ottenuta anche mediante inmould labelling (etichettatura diretta nello stampo). La pellicola con l'immagine viene applicata all'interno dello stampo e poi, con la susseguente iniezione di plastica, incorporata nel pezzo, ottenendo un accoppiamento perfetto e molto resistente fra immagine e materiale plastico. Spesso la procedura di inmould labelling comporta un adattamento dello stampo.

Autoadesivi



Portaetichette adesivo



Transponder RFID



Caratteristica

A seconda del tipo di grafica desiderata (gradazione cromatica), dimensioni (soggetti molto grandi o elementi molto sottili) e posizione sul contenitore, il risultato migliore si ottiene mediante l'impiego di adesivi, messi a disposizione dal cliente e da noi successivamente applicati al prodotto.

Qualora si debbano applicare e poi rimuovere continuamente etichette dal contenitore, consigliamo l'utilizzo dei nostri portaetichette, plastificati e lavabili. Grazie ad essi le etichette applicatevi si possono rimuovere facilmente e senza lasciare residui.

Con l'ausilio di un nostro speciale procedimento di saldatura è possibile applicare, a tenuta d'aria e d'acqua, un transponder alla parete esterna o nel doppio fondo di un contenitore. Nel caso di un pallet il transponder può essere posizionato, completamente protetto, all'interno della parte inferiore prima di saldarla con il piano superiore. Il posizionamento è deciso dal cliente. La tracciabilità e l'identificazione sono indipendenti dagli influssi ambientali. Su richiesta è possibile scansionare i transponder e inviare al cliente contenitori e pallet assieme al file.

Varie

Maniglie



Prodotti saldati a dimensioni speciali



Vari contenitori

| Adatto per | Modello | Vedere pagina |
|------------|--------------|---------------|
| | | |
| | vari modelli | 67 |

Nota

Su richiesta contenitori, coperchi e pallet possono essere preparati in varie composizioni speciali a partire da piccole serie.